

平成 27 年の利尻山登山の利用動向

■平成 27 年 登山者カウンター集計結果

- 計測方法：鴛泊・杓形両コース登山口付近に一基ずつ設置した映測サイエンス社製LRカウンターによる。
- 計測期間：平成 27 年 6 月 1 日～10 月 31 日。
※鴛泊コースは、10 月 2～10 月 31 日まで、暴風による倒木被害のため登山自粛を呼びかけた。
※鴛泊コースでは 10 月 7 日～10 月 31 日に欠測があった。また、杓形コースは異常値が発生した 10 月 26 日を除外した。
- 集計方法：登山者カウンター登り方向計測値を「入山者数」、下り方向計測値を「下山者数」として集計した。

※LRカウンターでの計測値は誤差が含まれます。カウンター前での登山者のすれ違い、カウンター前で団体が途切れず入山した場合などに計測誤差が発生します。また一人の利用者がカウンター前を複数回行き来した場合など、重複してカウントされる場合もあります。数値は傾向を示すものであり、一桁の数値まで必ずしも正確とは言えません。

【概要】

- 両コースを合計した入山者数は 8,416 人（鴛泊コース：7,882 人 杓形コース：534 人）となり、前年から約 1,000 人増加した。また、入山者の 94%が鴛泊コースから入山していた。【表 1、グラフ 1】
- 月別入山者数は、7 月の入山者数が両コースの合計で 3,038 人と最も多かった。各コース毎に前年と比較すると、鴛泊コースでは 6～9 月の全ての月で増加し、9 月では 4 割以上の増加となった。杓形コースでは、大きく増加した月（6・9 月）と減少した月（7・8 月）がみられるが、元々利用者数が少ないことによる振れ幅もしくは誤差の範囲と考えられる。【表 2、グラフ 2】
- 日別入山者数を見ると、7 月中旬や 9 月下旬の連休を中心に 6 月中旬～9 月下旬の週末前後に登山者が多く訪れていた。また前年と同じく、海の日を含む 3 連休の中日（7 月 19 日）が 224 人と最も多かった。【表 3、グラフ 3】
- 鴛泊コースの入下山時刻計測値を見ると、入山時刻は 4 時～6 時に集中していた。下山時刻は 14 時から 17 時を中心になだらかに推移しており、登山所要時間に個人差が大きい事が伺えた。また、稚内 FT～鴛泊 FT 間フェリーの第一便で到着後に登り始めたと思われる 9 時半過ぎからの入山者が日没時間の遅い 8 月を中心に一定数見られ、下山時刻が 17 時～19 時頃と遅い下山者も見られた。【グラフ 4】
- 杓形コースの入下山時刻計測値を見ると、4 時～7 時に入山のピークが見られ、下山に顕著なピークは見られなかった。【グラフ 5】

表1 年別入山者数

		H22	H23	H24	H25	H26	H27
入山者	鴛泊	6,357	6,683	6,766	7,316	6,887	7,882
	沓形	323	312	366	451	529	534
	合計	6,680	6,995	7,132	7,767	7,416	8,416
下山者	鴛泊	6,378	6,813	6,886	7,558	7,103	8,140
	沓形	262	265	278	461	405	409
	合計	6,640	7,078	7,164	8,019	7,508	8,549

※計測誤差を含むため、入山者数と下山者数は一致しない。

グラフ1 年別入山者数の推移

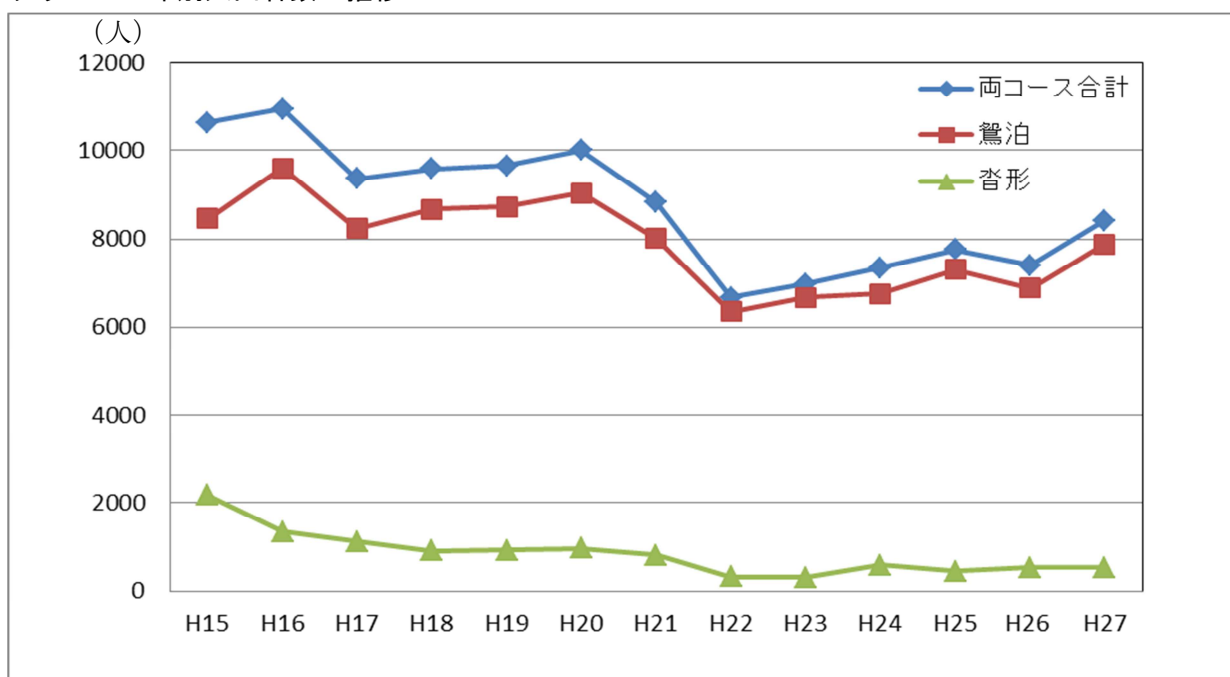


表2 月別入山者数)

鴛泊コース

	6月	7月	8月	9月	10月	合計
H26	1,353	2,741	1,782	924	87	6,887
H27	1,522	2,854	2,197	1,291	18	7,882
前年比	112.5%	104.1%	123.3%	139.7%	-	

※鴛泊コースは、10月2～10月31日まで、暴風による倒木被害のため登山自粛を呼びかけた。

※鴛泊コースでは10月7日～10月31日に欠測があった。また、沓形コースは異常値が発生した10月26日を除外した。

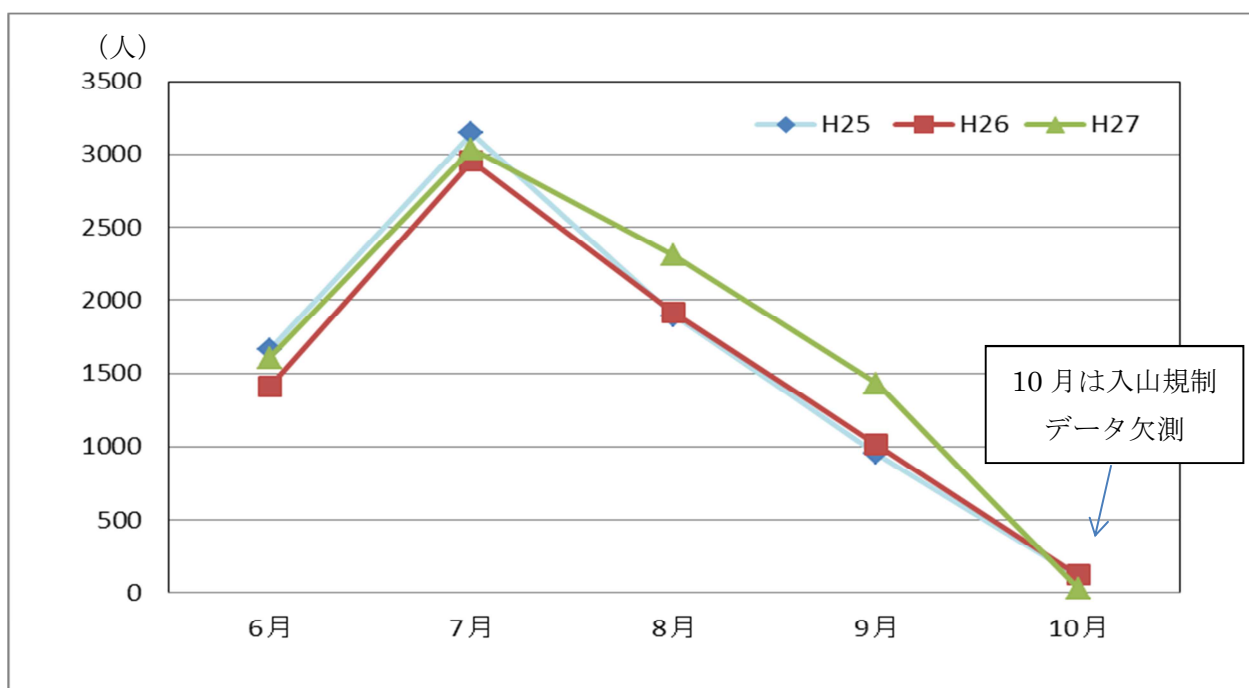
沓形コース

	6月	7月	8月	9月	10月	合計
H26	55	214	133	92	35	529
H27	83	184	111	140	16	534
前年比	150.9%	86.0%	83.5%	152.2%	45.7%	100.9%

両コース合計

	6月	7月	8月	9月	10月	合計
H26	1,408	2,955	1,915	1,016	122	7,416
H27	1,605	3,038	2,308	1,431	34	8,416
前年比	114.0%	102.8%	120.5%	140.8%	-	-

グラフ2 月別入山者数の推移



グラフ3 日別入山者数

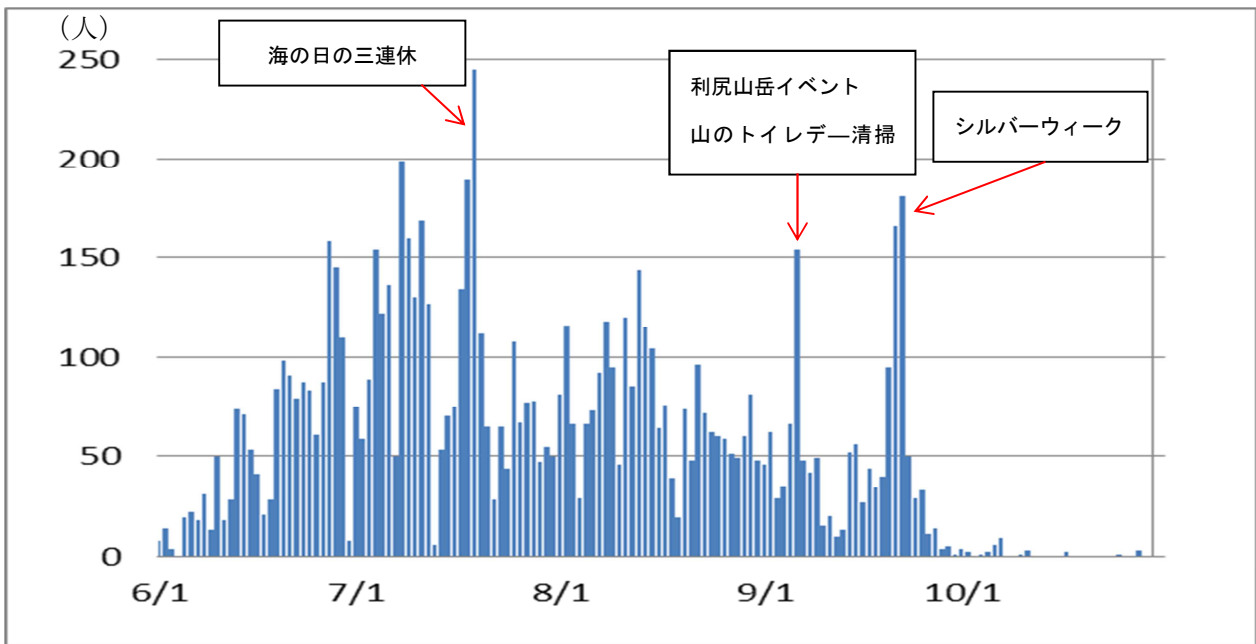


表3 1日当たりの入山者数上位10日

日付	曜日	入山者数	天気（杓形）	備考
7月19日	日	245	晴れ	
7月8日	水	199	晴れ※	7月最初の「晴れ日」
7月18日	土	189	曇り	
9月22日	火祝	181	晴れ時々曇り	
7月11日	土	169	曇り	
9月21日	月祝	166	曇り	
7月9日	木	160	晴れ※	
6月27日	土	159	曇り	
9月6日	日	154	曇り時々雨※	山のトイレデー、利尻山岳イベント
7月4日	土	154	曇り	

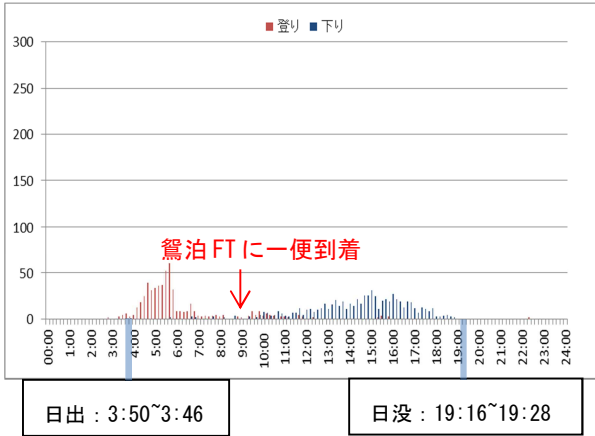
※は鴛泊

グラフ4 鴛泊コースの入下山時刻計測値

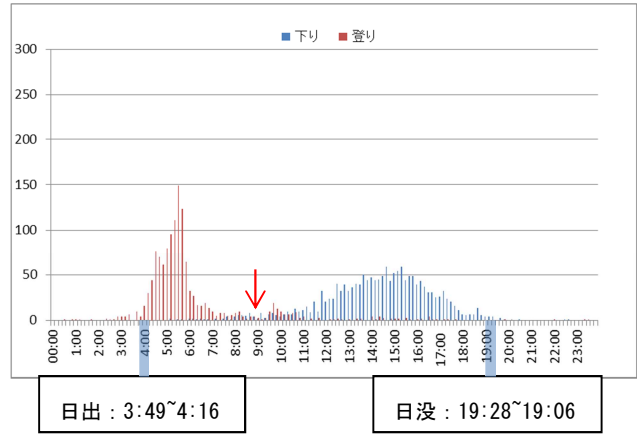
(10月欠測、月別グラフは10分をひとまとまりとしてグラフ作成、)

稚内 FT~鴛泊 FT 間フェリーの第一便到着時間：8時55分（5月21日~9月30日）

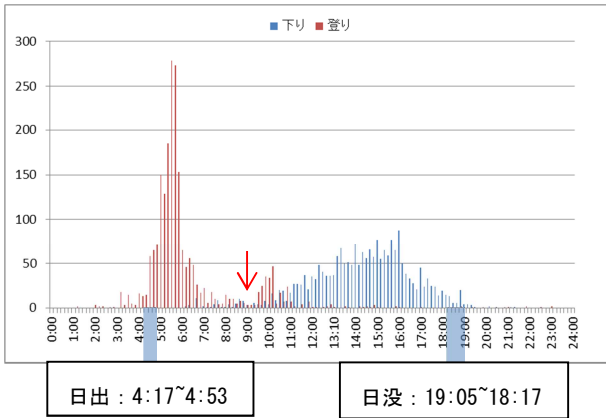
4-1 鴛泊6月



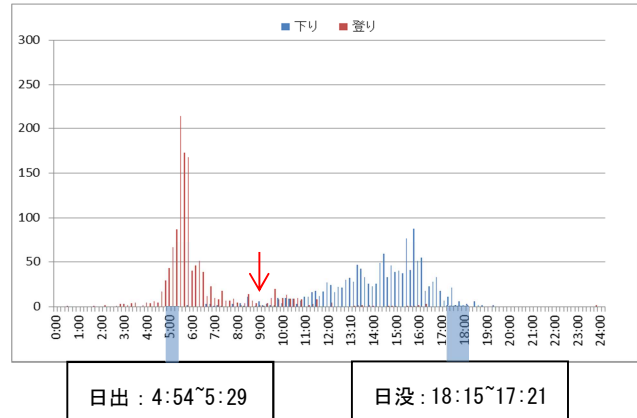
4-2 鴛泊7月



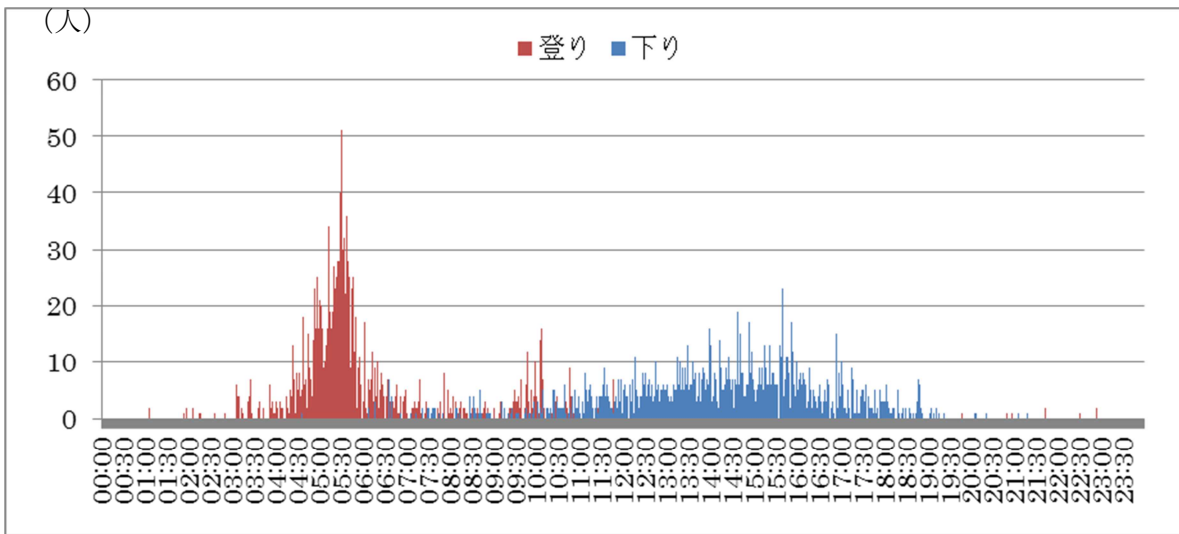
4-3 鴛泊8月



4-4 鴛泊 9-8月



4-5-4-5 鴛泊コース 6月～9月の入下山時刻計測値



グラフ5 沓形コース 6月～10月の入下山時刻計測値

