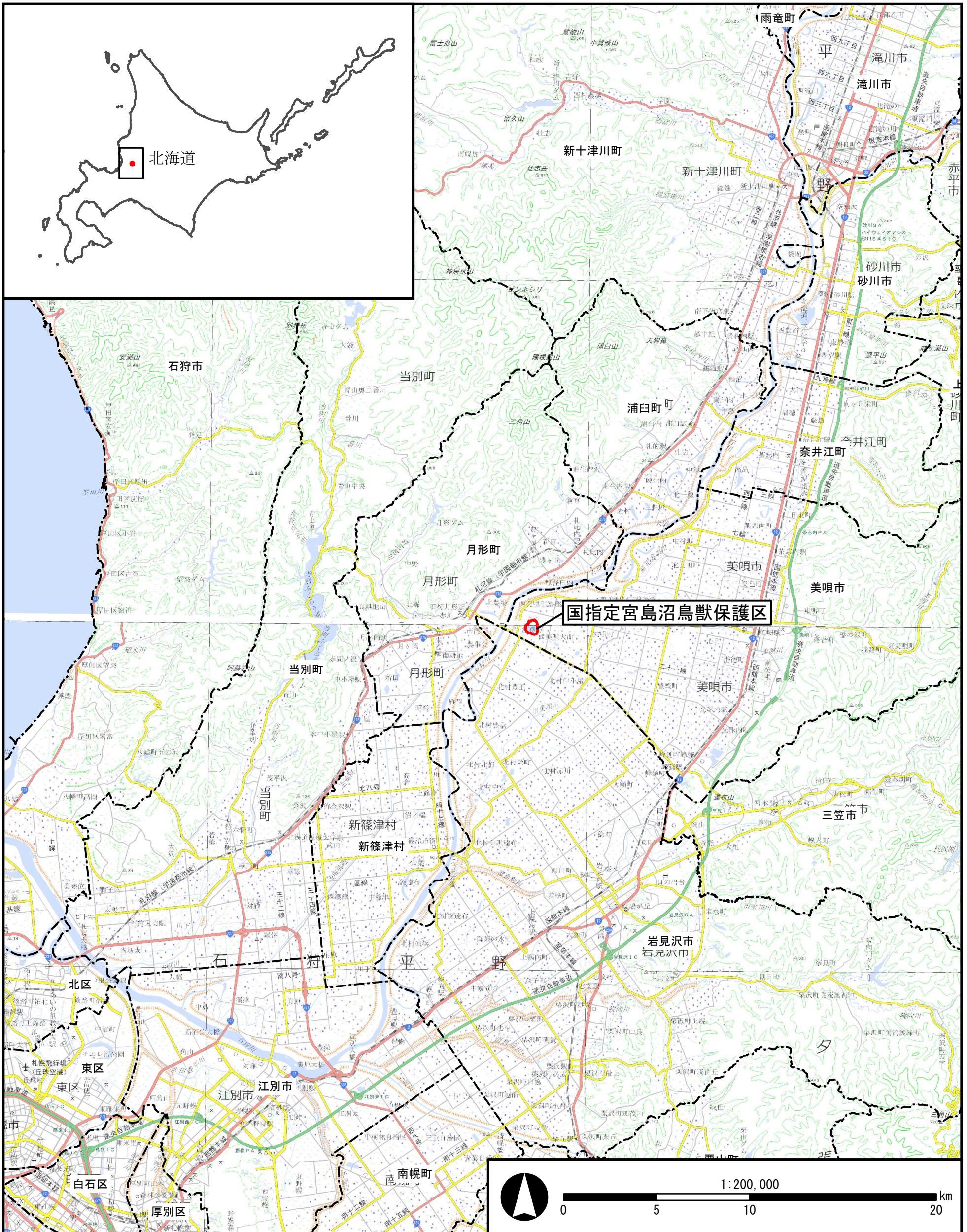


鳥獣保護区等位置図



出典：「国指定鳥獣保護区区域等」（環境省生物多様性センター）（<http://gis.biodic.go.jp/webgis/sc-026.html?kind=nwp>）

「国土数値情報（行政区画データ）」（国土交通省）（https://nlftp.mlit.go.jp/ksj/gml/datalist/KsjTmplt-N03-v2_3.html）を加工して作成

測量法に基づく国土地理院長承認（複製）R 3JHf 502
 本製品を複製する場合には、国土地理院の長の承認を得なければならない。

鳥獣保護区区域図



凡例

鳥獣保護区 特別保護地区

出典：「国指定鳥獣保護区区域等」（環境省生物多様性センター）（<http://gis.biodic.go.jp/webgis/sc-026.html?kind=nwp>）

測量法に基づく国土地理院長承認（複製）R 3JHf 502
 本製品を複製する場合には、国土地理院の長の承認を得なければならない。

鳥獣保護区区域説明図



凡例

鳥獣保護区 (美唄市所有地) 特別保護地区 (美唄市所有地)

出典：「国指定鳥獣保護区区域等」(環境省生物多様性センター) (<http://gis.biodic.go.jp/webgis/sc-026.html?kind=nwp>)

測量法に基づく国土地理院長承認(複製) R 3JHf 502
 本製品を複製する場合には、国土地理院の長の承認を得なければならない。