

# 利尻山登山利用の現状

## 1. 利尻島観光の現状

### 1-1. 利尻島全体の観光入込客数の推移

- 利尻島の観光入込総数は年間約 40 万人である。
- 平成 15 年度以降、観光入込総数は減少傾向にある。
- 観光入込は、夏季に集中している（約 31 万人：年間入込総数の約 78%）。

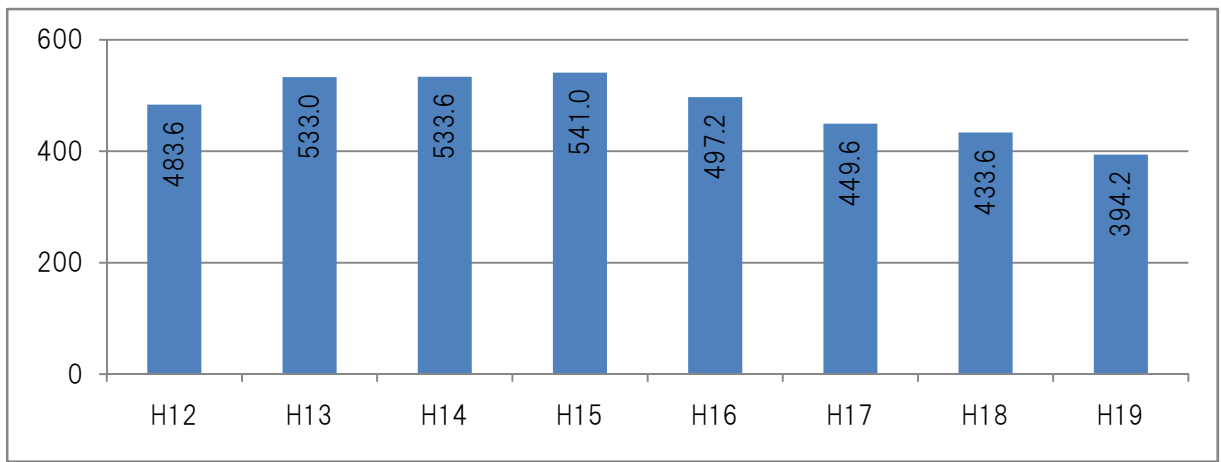


図 利尻島全体の観光入込総数の推移(単位:千人)

※北海道観光入込客数調査報告書より

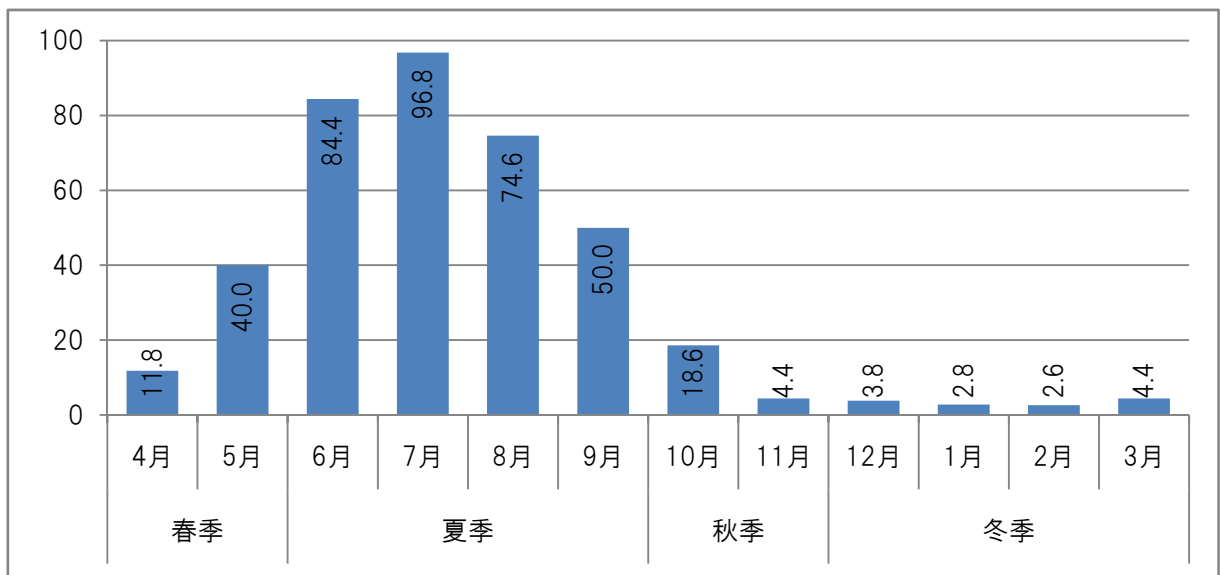


図 月別観光入込客(平成 19 年度)(単位:千人)

※北海道観光入込客数調査報告書より

## 1-2. 観光客層からみた利尻島の観光入込の特性

### ▼道内容・道外客別

- 観光入込総数のうち、道外客の減少傾向が強くみられる。
- 道外客は5月から急激に増加し始め6月～7月にピークを迎え、道内客は5月から増加し始め7月～8月にピークを迎える。道内客・道外客とも夏季にピークを迎えるが、道外客のピークがやや早く訪れる。
- 11月以降は観光客も少なく、ほとんど道内客が占める。

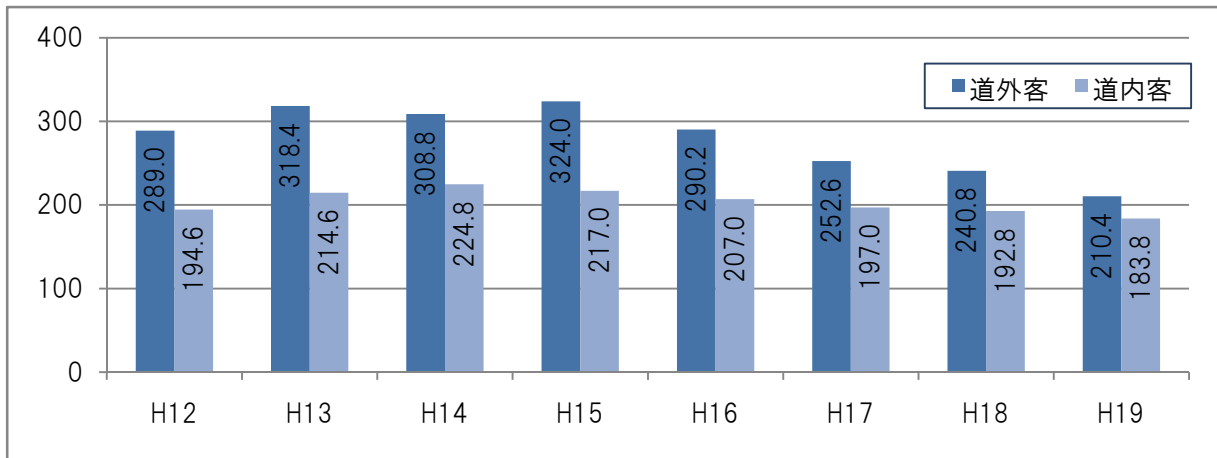


図 道内容・道外客別にみた観光入込総数の推移(単位:千人)

※北海道観光入込客数調査報告書より

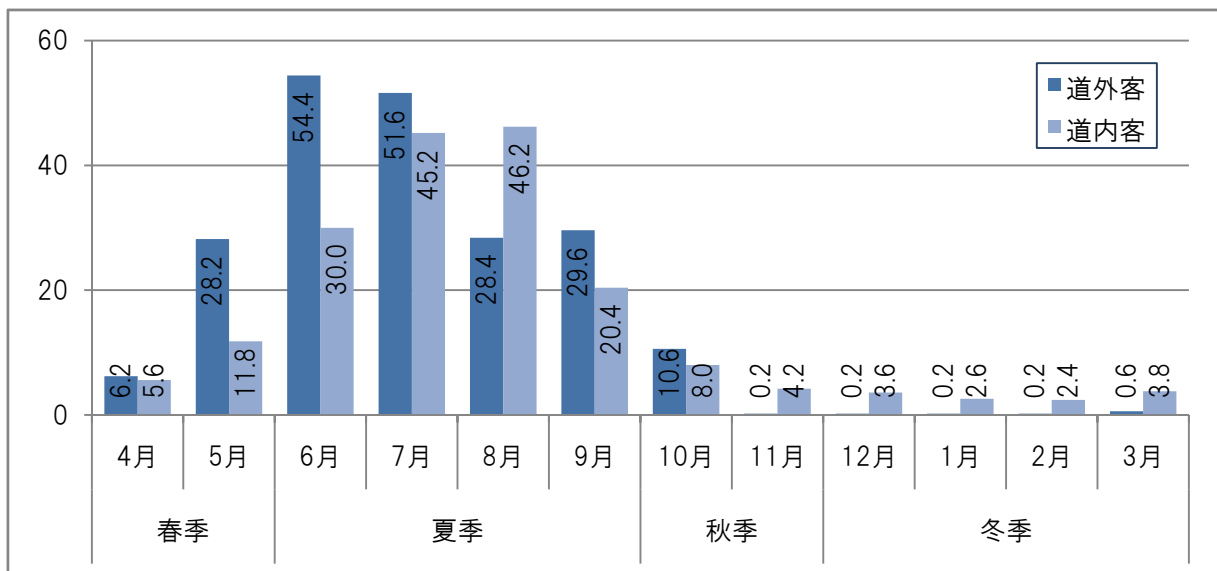


図 道内容・道外客別にみた月別観光入込客数(平成19年度)(単位:千人)

※北海道観光入込客数調査報告書より

▼日帰り客・宿泊客別

- 観光入込総数に対する宿泊客の比率は30%弱である。
- 宿泊客の比率は、夏季のピーク時は入込数の30%前後、夏季以外の宿泊客の比率は20%前後である。

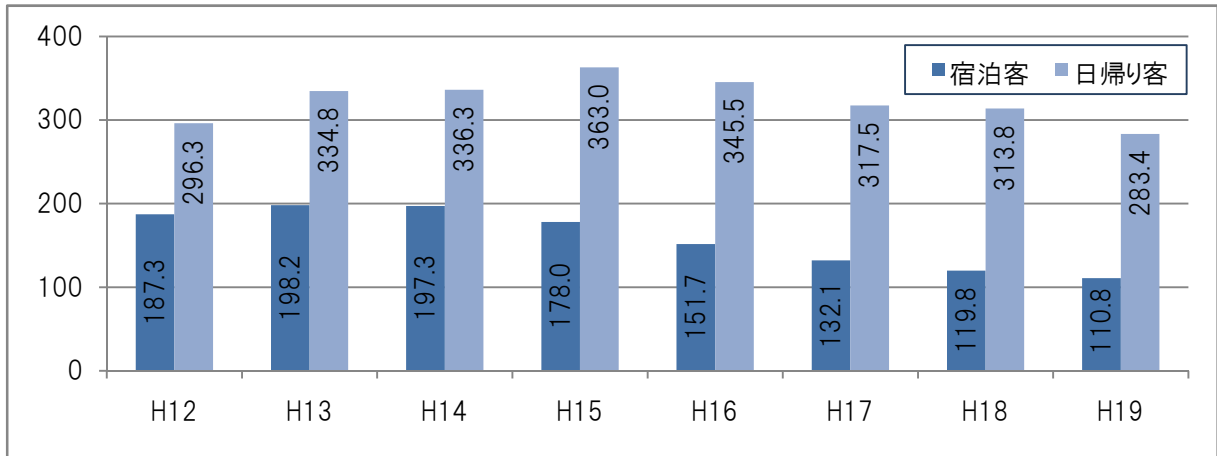


図 日帰り客・宿泊客別にみた観光入込総数の推移(単位:千人)

※北海道観光入込客数調査報告書より

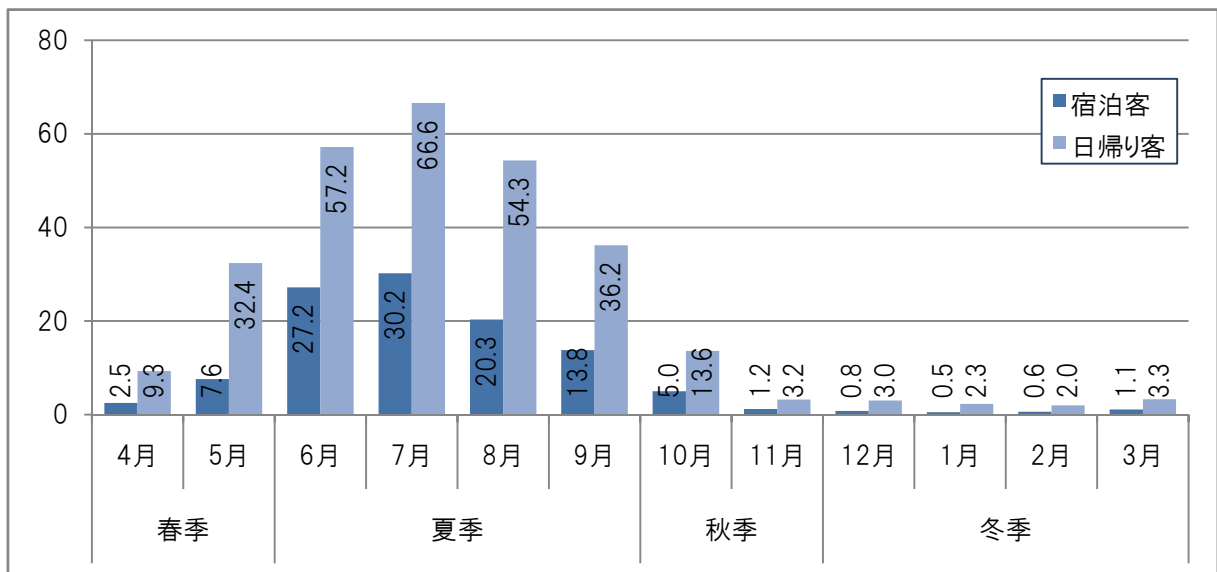


図 日帰り客宿泊客別にみた月別観光入込客数(平成19年度)(単位:千人)

※北海道観光入込客数調査報告書より

▼利尻町・利尻富士町の宿泊客数

- 観光入込総数の減少に伴い、利尻町・利尻富士町両町とも宿泊客数が減少している。
- 利尻町と利尻富士町を比較すると、ピークの時期（夏季）は変わらないが、その宿泊客数に開きがある。この差が両町の年間の宿泊者総数の差となっている。

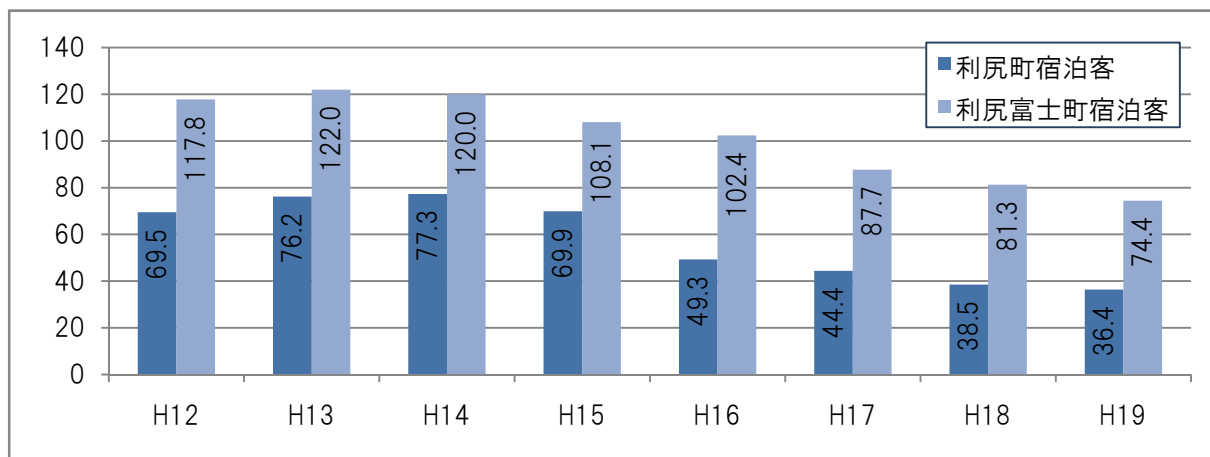


図 町別にみた宿泊客数の推移(単位:千人)

※北海道観光入込客数調査報告書より

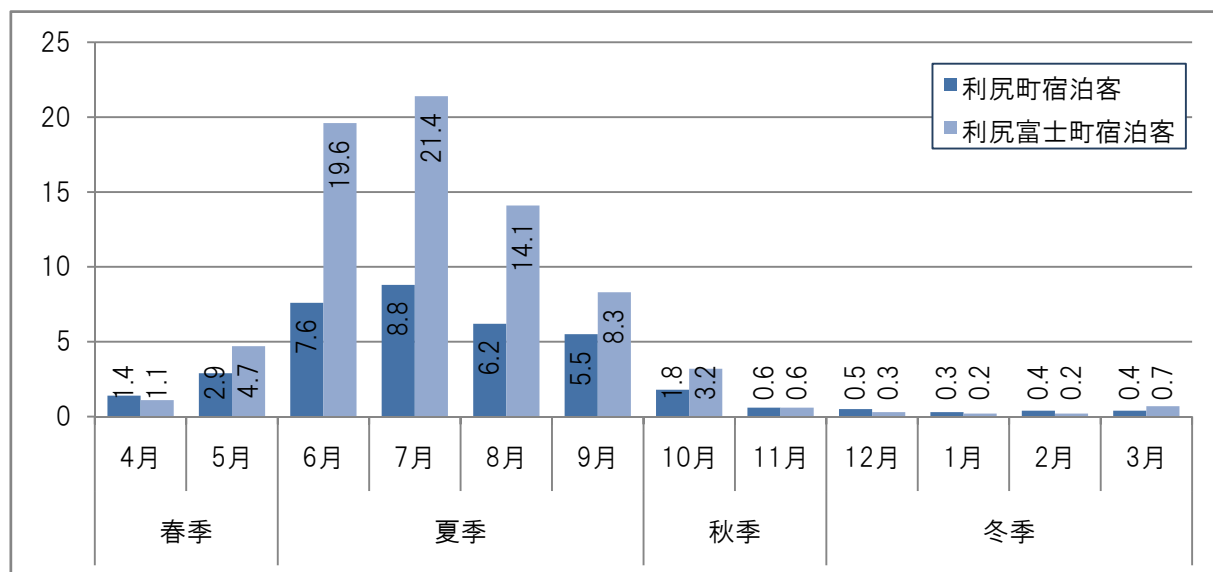


図 町別にみた月別宿泊客数(平成19年度)(単位:千人)

※北海道観光入込客数調査報告書より

表 観光入込客数の推移(利尻島全体 単位:千人)

年度	入込総数	道外客	道内客	日帰り客	宿泊客
H12	483.6	289.0	194.6	296.3	187.3
H13	533.0	318.4	214.6	334.8	198.2
H14	533.6	308.8	224.8	336.3	197.3
H15	541.0	324.0	217.0	363.0	178.0
H16	497.2	290.2	207.0	345.5	151.7
H17	449.6	252.6	197.0	317.5	132.1
H18	433.6	240.8	192.8	313.8	119.8
H19	394.2	210.4	183.8	283.4	110.8

表 観光入込客数の推移(町別 単位:千人)

年度	利尻町					利尻富士町				
	入込総数	道外客	道内客	日帰り客	宿泊客	入込総数	道外客	道内客	日帰り客	宿泊客
H12	241.8	148.1	93.7	172.3	69.5	241.8	140.9	100.9	117.8	118.3
H13	266.5	162.9	103.6	190.3	76.2	266.5	155.5	111.0	122.0	122.0
H14	266.8	154.4	112.4	189.5	77.3	266.8	154.4	112.4	120.0	128.2
H15	270.5	162.0	108.5	200.6	69.9	270.5	162.0	108.5	162.4	108.1
H16	248.6	145.1	103.5	199.3	49.3	248.6	145.1	103.5	146.2	102.4
H17	224.8	126.3	98.5	180.4	44.4	224.8	126.3	98.5	137.1	87.7
H18	216.8	120.4	96.4	178.3	38.5	216.8	120.4	96.4	135.5	81.3
H19	197.1	105.2	91.9	160.7	36.4	197.1	105.2	91.9	122.7	74.4

表 月別観光入込客数(利尻島全体—平成19年度 単位:千人)

	入込総数	道外客	道内客	日帰り客	宿泊客
4月	11.8	6.2	5.6	9.3	2.5
5月	40.0	28.2	11.8	32.4	7.6
6月	84.4	54.4	30.0	57.2	27.2
7月	96.8	51.6	45.2	66.6	30.2
8月	74.6	28.4	46.2	54.3	20.3
9月	50.0	29.6	20.4	36.2	13.8
10月	18.6	10.6	8.0	13.6	5.0
11月	4.4	0.2	4.2	3.2	1.2
12月	3.8	0.2	3.6	3.0	0.8
1月	2.8	0.2	2.6	2.3	0.5
2月	2.6	0.2	2.4	2.0	0.6
3月	4.4	0.6	3.8	3.3	1.1

表 月別観光入込客数(町別—平成19年度 単位:千人)

	利尻町					利尻富士町				
	入込総数	道外客	道内客	日帰り客	宿泊客	入込総数	道外客	道内客	日帰り客	宿泊客
4月	5.9	3.1	2.8	4.5	1.4	5.9	3.1	2.8	4.8	1.1
5月	20.0	14.1	5.9	17.1	2.9	20.0	14.1	5.9	15.3	4.7
6月	42.2	27.2	15.0	34.6	7.6	42.2	27.2	15.0	22.6	19.6
7月	48.4	25.8	22.6	39.6	8.8	48.4	25.8	22.6	27.0	21.4
8月	37.3	14.2	23.1	31.1	6.2	37.3	14.2	23.1	23.2	14.1
9月	25.0	14.8	10.2	19.5	5.5	25.0	14.8	10.2	16.7	8.3
10月	9.3	5.3	4.0	7.5	1.8	9.3	5.3	4.0	6.1	3.2
11月	2.2	0.1	2.1	1.6	0.6	2.2	0.1	2.1	1.6	0.6
12月	1.9	0.1	1.8	1.4	0.5	1.9	0.1	1.8	1.6	0.3
1月	1.4	0.1	1.3	1.1	0.3	1.4	0.1	1.3	1.2	0.2
2月	1.3	0.1	1.2	0.9	0.4	1.3	0.1	1.2	1.1	0.2
3月	2.2	0.3	1.9	1.8	0.4	2.2	0.3	1.9	1.5	0.7

## 2. 利尻山登山利用の現状

### 2-1. 利尻山登山者数

- 利尻山登山者数は年間約1万人で、利尻島全体の観光入込総数の約2.5%である。
- 観光入込総数が平成15年度以降続けて減少しているのに対し、登山者数は、平成15年度から平成17年度にかけて減少したのち、この3年間はほぼ横ばいとなっている。
- 夏季に登山者が集中している（年間登山者数の95%以上）。

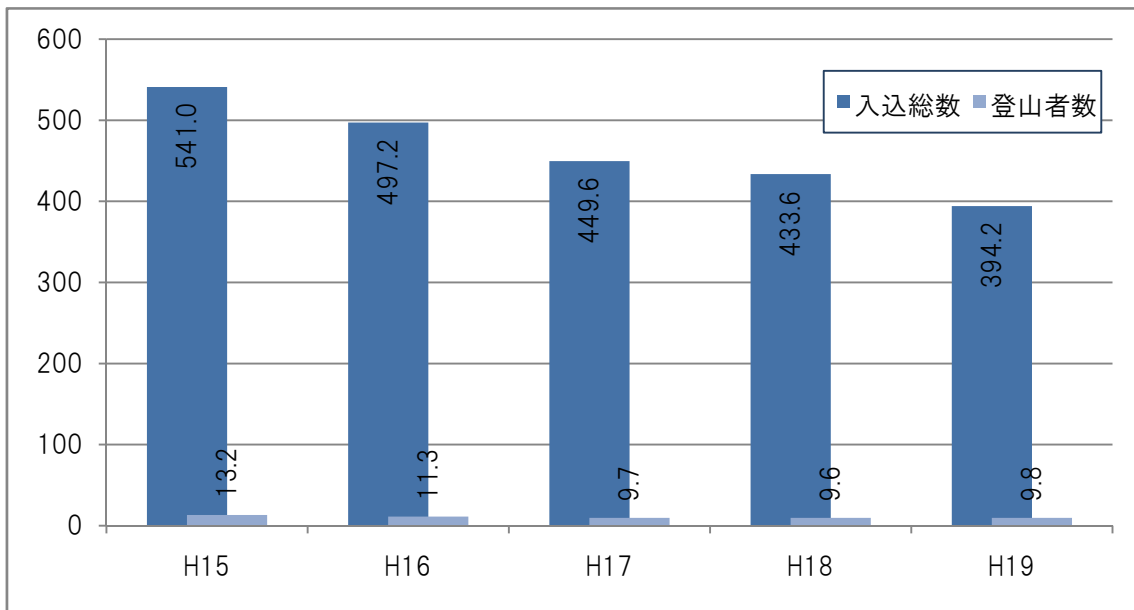


図 観光入込総数と利尻山登山者数の推移(単位:千人)

※登山者数は入山カウンターデータ及び登山計画書の情報より算出

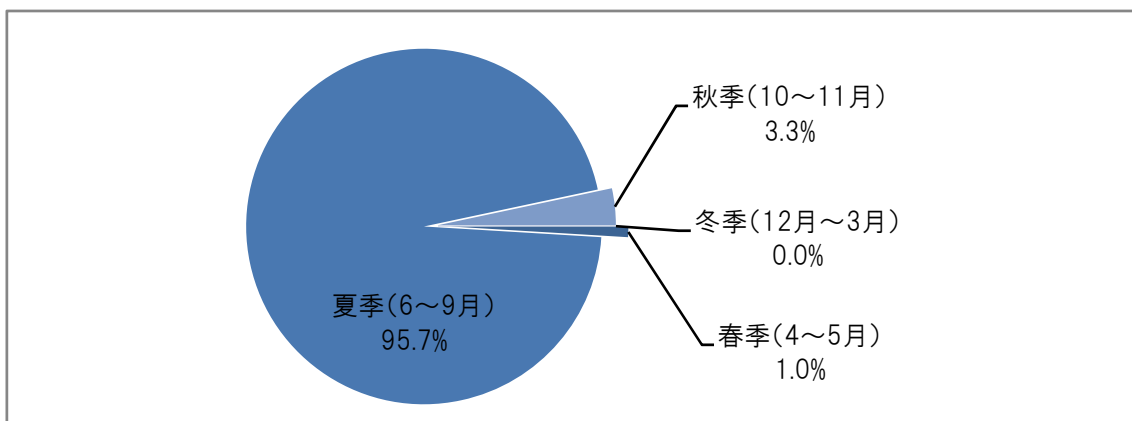


図 季節別にみた利尻山登山者数の比率(平成19年度)

※登山者数は入山カウンターデータ及び登山計画書の情報より算出

## 2-2. 利尻山登山の利用実態

- 登山者のうち、鴛泊ルートの利用が約90%である。

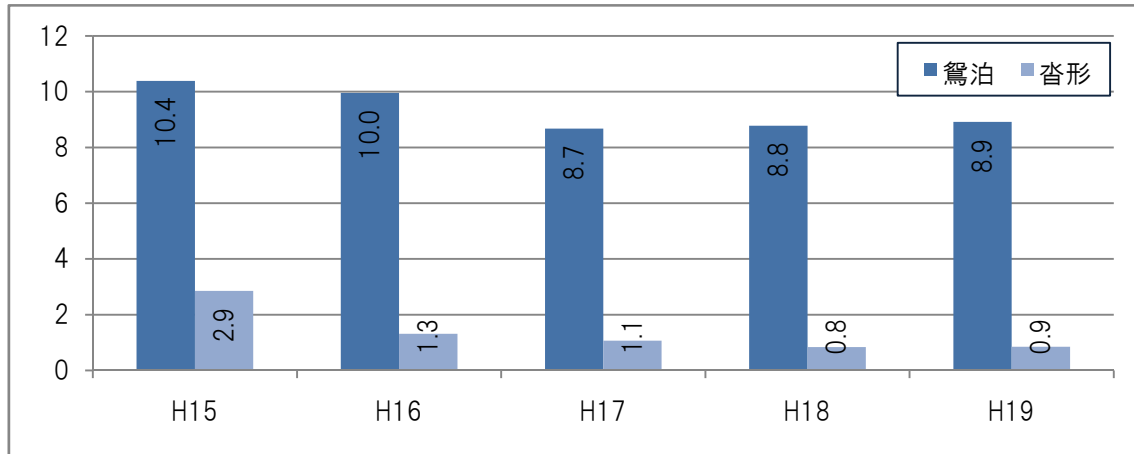


図 登山ルート別にみた利尻山登山者数の推移(単位:千人)

※登山者数は入山カウンターデータ及び登山計画書の情報より算出

登山者の属性(居住地・年齢等) — 登山計画書に基づく推計

団体登山の状況 — 「【団体登山分析】H19 登山計画書より」結果

地点別登山者カウントデータ — 利用集中の状況