

다이세츠산 국립공원



홋카이도의 중앙부에 위치하며 면적 23만 헥타르 (카나가와현과 같은 면적)의 일본 최대 산악 국립공원입니다.
 일찍이 아이누인들이 카무이민타라 (신들이 노는 정원) 이라고 부른 것 과 같이 다이세츠산군, 토카치다케연봉, 이시카리산군의 3곳의 산군의 능선부에는 다른 곳에서는 볼 수 없는 광대한 꽃밭과 온천이 전개되며 산의 중턱, 산기슭에서는 침엽수가 장엄한 풍경을 펼쳐고 있습니다.
 또 공원은 큰곰과 홋카이도사슴, 딱따구리, 올빼미 외 빙하기의 잔존으로 알려진 우는토끼 등의 귀중한 동물들의 생식지입니다.

방문자센터



소운료 방문자센터는 다이세츠산 국립공원의 자연과 사람들의 만남을 테마로 자연학습과 자연 체험을 장려하며 자연 환경 보전을 추진하는 것을 목적으로 하는 핵심 시설입니다.

이 시설에서는 태양광 발전 시스템을 설치함과 동시에 자연 채광을 갖추어 소비 전력을 절약하고 있습니다.



	삿포르 IC	도중자동차도 1시간30분	아사히카와 북 IC	국도39호 1시간	소운료 온천
	삿포르	하코다테본선 1시간20분	아사히카와	버스로 1시간50분 택시로 1시간30분	
	삿포르	하코다테본선 1시간20분	아사히카와	세키호쿠본선 50분 카미카와 버스로 30분 택시로 20분	

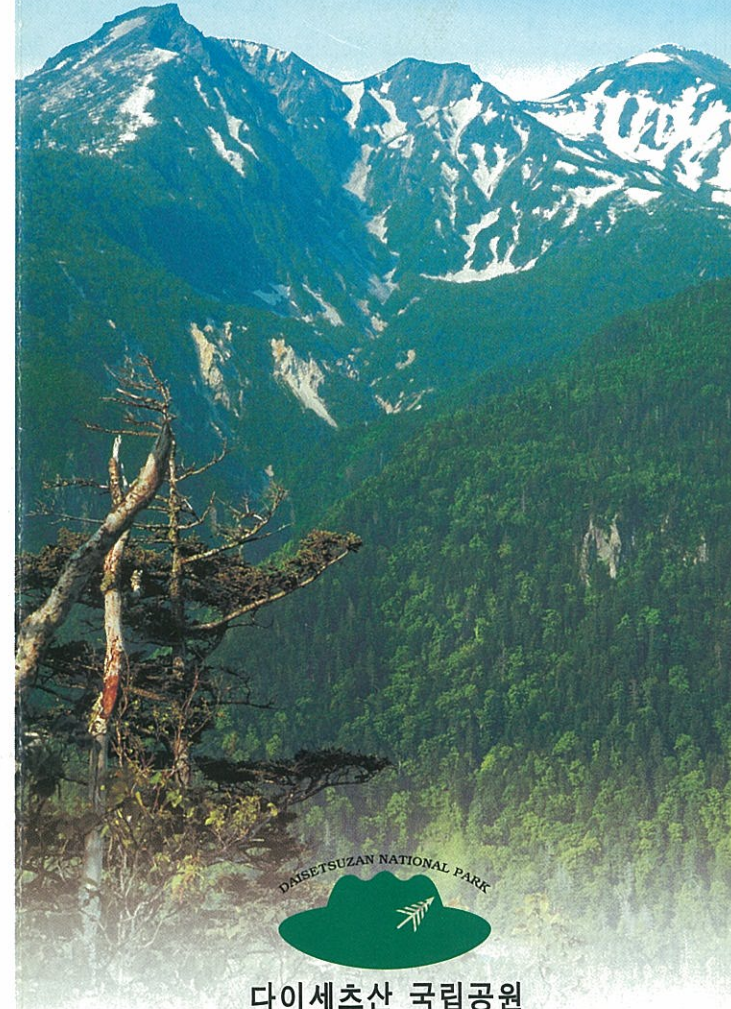
개관 안내

- 개관 시간 / 6~9월 8:00~18:00
10~5월 9:00~17:00
- 휴관 일 / 6~10월 무휴
11~5월 매주 월요일
(단 공휴일의 경우는 다음날)
연말연시 (12 / 31 ~ 1 / 5)

소운료 방문자센터

홋카이도 카미카와군 카미카와초 아자소운료
 TEL.01658-9-4400 FAX.01658-9-4401

소운료 방문자 센터



다이세츠산 국립공원

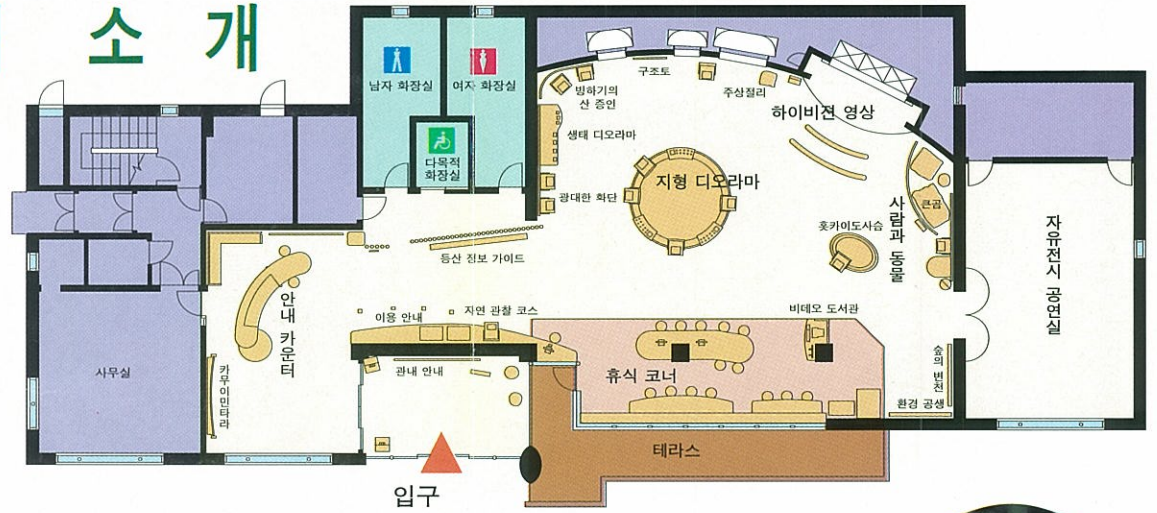
환경성

관 내 소개



자연 관찰 코스

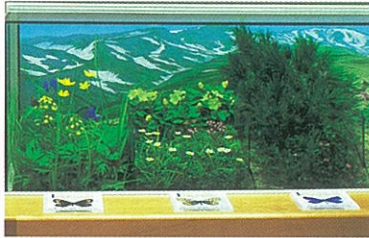
다이세츠산 국립공원을 이용하는 분에게 4가지 대표적인 자연 관찰 코스를 소개하고 있습니다. 리얼 타임의 자연 정보와 불만한 정보를 확인하여 대자연속으로 외출해 봅시다.



광대한 화단

다이세츠산의 고산대에는 환경의 차이에 따른 여러가지 화단과 고산나비를 볼수 있습니다

풍층암석지군락, 하이마초군락, 설전군락, 설윤군락의 주요한 식물과 그곳에 생식하는 고산나비를 소개하고 있습니다.



하이비전 영상

- 대설산의 세계 「겨울」「봄」「여름」「가을」
- 소운교계곡의 비밀
아름다운 하이비전 영상을 스타트 버튼을 눌러 감상해 보십시오.



코마쿠사

주상절리

다이세츠산의 중앙 점화구(오차치다이아)가 약3만년전에 대폭발하였을때 대량의 경석과 화산암등의 분출물이 이시카리강 유역을 매웠습니다. 유적물은 냉각됨에따라 규칙적인 균열(주상절리)이 만들어져 이시카리강의 격류에 침식된후 지금의 계곡이 생긴것입니다.



휴식 코너

테이블에 둘러앉아 자연과 동식물에 대하여 이야기하거나 야외테라스에서는 소운교계곡을 전망하실 수 있습니다. 컴퓨터를 통하여 다이세츠산의 모든 정보(자연실태, 시설이용)를 검색하실 수 있습니다.



우스바키나비

지형 디오라마

7월상순에 눈이 녹지않은 다이세츠산을 지형 모형으로서 표현하고 있습니다. 주요한 산과 등산길, 피난오두막집, 캠프장, 온천등을 경관포인트로 검색할수 있습니다



자유 전시 실

사진전, 수공예품교실, 슬라이드, 비디오아트등의 기획과 테마 전시가 이루어집니다.