

## インフォメーションコーナー



国立公園紹介、支笏湖周辺マップ等のパネル展示もあり、支笏湖周辺での旬の自然情報、釣りや登山、野鳥・自然観察会等の情報が得られます。  
また、パソコンで野鳥・植物等の情報検索も出来ます。

## ラウンジ



支笏湖を眺めながら、読書、休憩、語り等ご自由におくつろぎいただけます。

## レクチャールーム



150インチの大型画面で支笏の自然・歴史など支笏の魅力をわかりやすい映像で放映しています。(約15分)

## 自然エネルギーの活用

ビジターセンターの電源は太陽によるエネルギーを電気に変える太陽光発電により施設内の色々な電気機器に利用したり、地熱の温度差を空調に利用するなど自然エネルギーを活用しています。



建築概要 木造一部鉄筋コンクリート造平屋建  
建築面積 1,203㎡ 延床面積 998㎡

支笏湖ビジターセンターでは、支笏湖を訪れた方々に支笏湖の自然に親しんでいただくため、支笏の自然を親しみやすく、興味深く紹介しています。ビジターセンターで得た知識と情報をもとに、自然の中に飛びこんでみませんか。ここでは、生きた自然との出会いが待っています。支笏湖畔には、自然観察歩道、野鳥の森といった自然に親しむための施設もあります。

## ■ エリアマップ ■



## ■ アクセス ■

■自動車	千歳IC	道々	約25km
	札幌市内	国道453号	約55km
■バス	新千歳空港	千歳市内経由	約50分
	札幌市内	国道453号	約80分

## 利用案内

- 開館時間 9:00～17:30 (冬期9:30～16:30)
- 休館日 年末年始及び冬季は毎週火曜日
- 入館料 無料

## お問い合わせ先

### 支笏湖ビジターセンター

〒066-0281 北海道千歳市支笏湖温泉 TEL 0123-25-2404

支笏湖ビジターセンターホームページURL…<http://www15.ocn.ne.jp/sikotuv/>  
 財団法人支笏湖自然公園財団ホームページURL…<http://www.bes.or.jp/>

このリーフレットは再生紙を使用しています。

2006. 5. 30,000

## 支笏洞爺国立公園

# 支笏湖ビジターセンター





## 森の世界



支笏の森の景観と環境



バードボイス

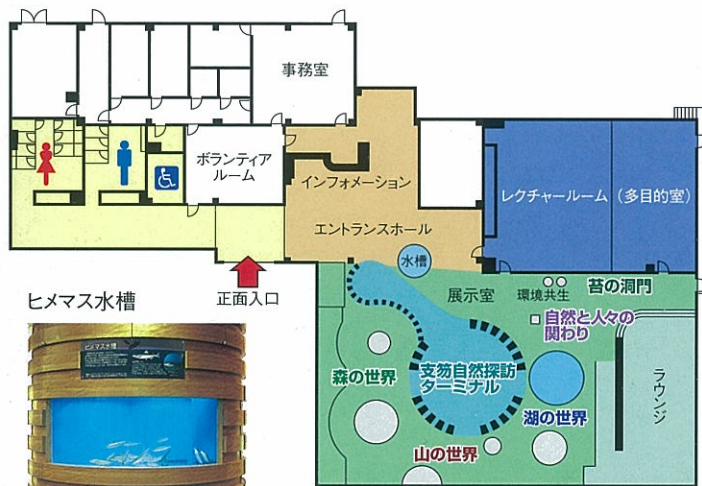


実物展示 マカバ 直径1.2m

## 館内のご案内

今なお活動を続けながら可憐な息吹を感じさせる高山植物に彩られた山々。人の手を遠ざけるかのような深く豊かな森林。そして神秘的な蒼さで人々を魅了してやまない支笏湖。

森や湖や山、そこで暮らす生き物の生態など、自然の魅力が支笏には秘められています。生き活きとした自然の魅力をお楽しみください。



ヒメマス水槽



オジロワシ

## 自然と人々の関わり



実物大 (約9m) のグラフィック

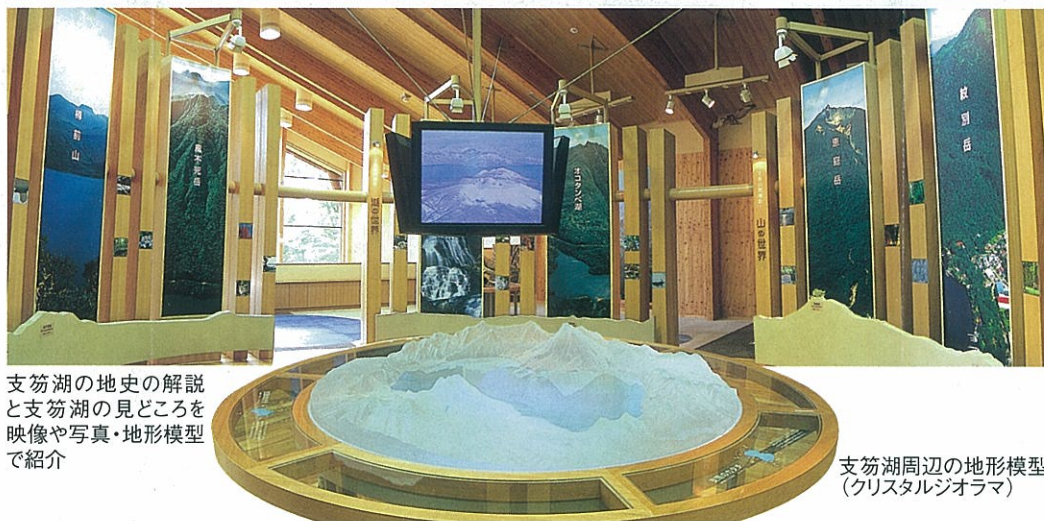
## 山の世界

タルマイソウ (イワブクロ)



樽前山の厳しい気象条件に適応した植物たち

## 支笏自然探訪ターミナル



支笏湖の地史の解説と支笏湖の見どころを映像や写真・地形模型で紹介

支笏湖周辺の地形模型 (クリスタルジオラマ)

## 昔の洞門



## 湖の世界



湖底木のジオラマと水中の様子