

Natur-Handarbeit



Basteln mit Blättern, kleinen Steinen und anderen Dingen aus der Umgebung. Spaß an einfach herzustellender Handarbeit mit natürlichem Charakter.



Die Natur am Ufer des Toya-Sees sehen, berühren und untersuchen. Den Geruch von Bäumen und Erde spüren und die Natur zusammen mit einem Natur-Führer erforschen.



Wandern in der Natur



Gerichte zubereiten

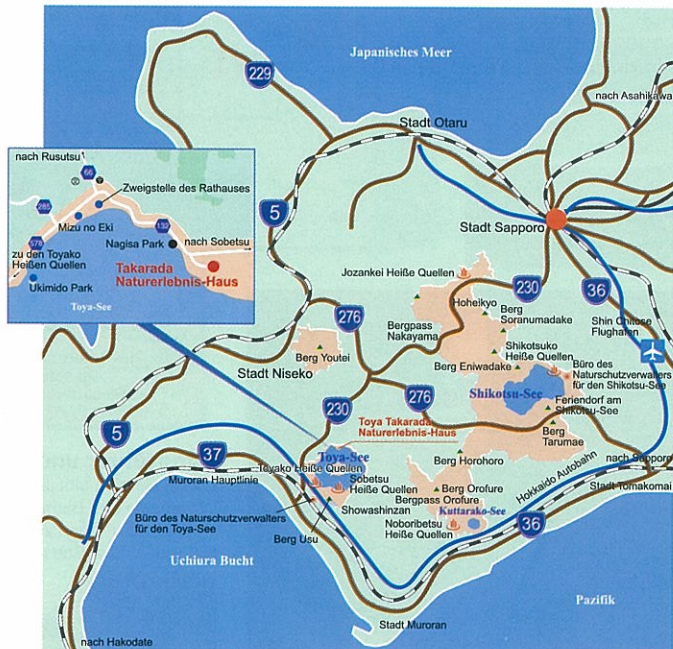


Wie werden wohl Soba oder Udon-Nudeln hergestellt? Stimmt es, dass man aus Kartoffeln Mochi machen kann? Hier können Sie diese Gerichte selber machen und erfahren, wie es geht. (Reservierung erforderlich)



Shikotsu-Toya Nationalpark

Der Nationalpark hat eine Gesamtfläche von 99.473 ha und umfasst die zwei großen Caldera-Seen Shikotsu und Toya, charakteristische Vulkane wie Yotei, Usu und Tarumae sowie zahlreiche heiße Quellen (1949 ernannt).



Shikotsu-Toya Nationalpark

Transport Information



Mit dem Auto

Von Sapporo ca. 2 Stunden (ca. 100 km)
Von Muroran ca. 1 Stunde (ca. 50 km)
Von Hakodate ca. 2 Stunden 40 Min. (ca. 130 km)
Von den Toyako Heißen Quellen ca. 20 Min.



Mit dem Bus

Von Sapporo ca. 2 Stunden 20 Min.
(Richtung Toyako Onsen)
15 Min. zu Fuß von der Bus-Haltestelle "Toya Mizu no Eki"

Öffnungszeiten

- Öffnungszeiten: 9:00 - 17:00
- Ruhetag: Montag (folgender Tag, wenn Mo. Feiertag ist), Jahreswechsel
- Gebühr: Eintritt frei

Shikotsu-Toya Nationalpark

Toya Takarada Naturerlebnis-Haus

Abuta-gun, Toyako-cho, Takarada 3 banchi

Tel./Fax: 0142-82-5999

E-mail: takarada@violin.ocn.ne.jp

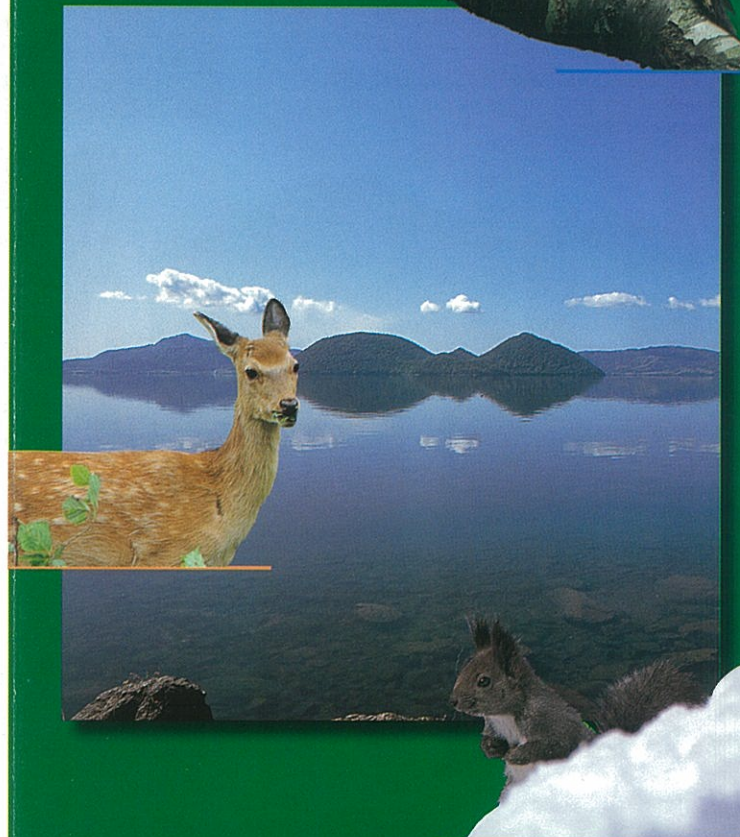
http://www18.ocn.ne.jp/~toya/



Aus 100% Altpapier hergestellt.

Shikotsu-Toya Nationalpark

Toya Takarada Naturerlebnis-Haus



Erleben Sie den Toya-See im Wald von Takarada

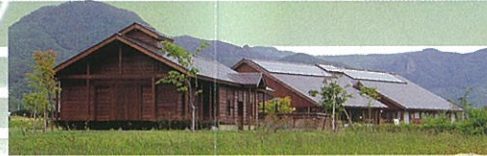


Umweltministerium



Eine Fülle von Informationen über den Toya-See, von Informationen über Vögel, die man heute hier beobachten kann bis hin zur Entstehung des Sees.

Das Takarada Naturerlebnis-Haus ist der Ausgangspunkt für Naturerlebnisse am Toya-See. Es gibt nicht nur Informationen und zeigt Wissenswertes über die Natur, sondern bietet auch ein Erlebnis-Programm an.

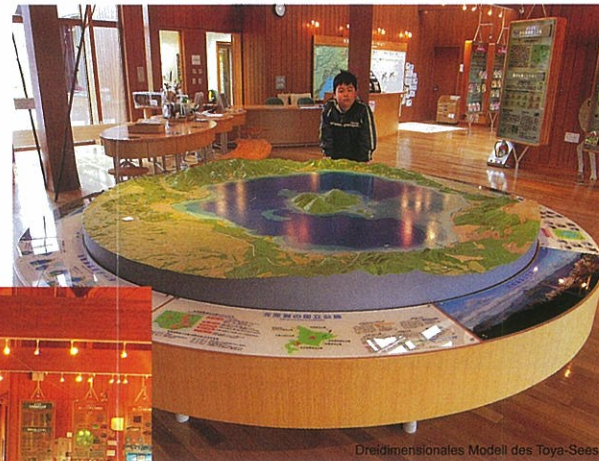


Eingangsbereich ↓

Hier wird das Programm des Takarada Erlebnis-Hauses vorgestellt und es werden Informationen über die Natur gezeigt.



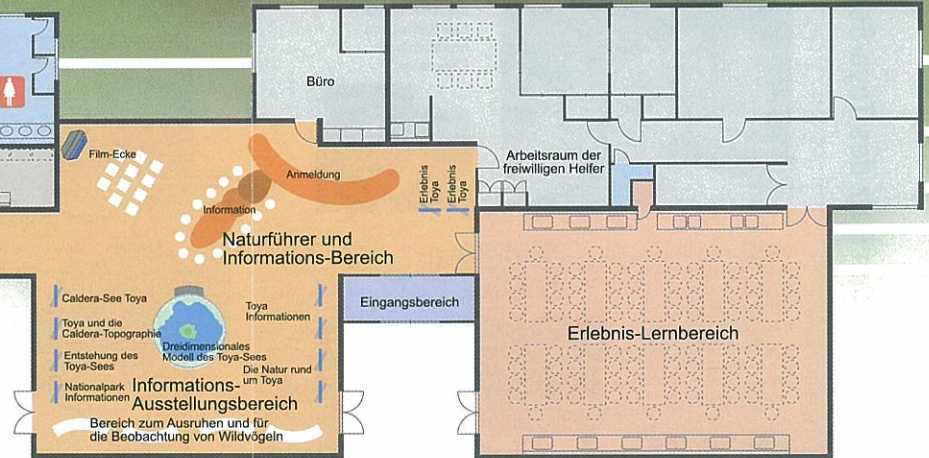
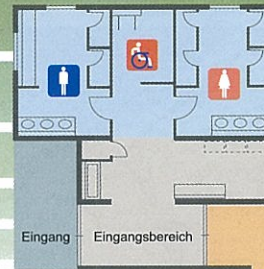
Informationstafeln



Dreidimensionales Modell des Toya-Sees

← Informations-Ausstellungsbereich ↑

Hier werden an einem dreidimensionalen Modell sehenswerte Orte, Spazierroutes u.a. gezeigt. Außerdem werden die Entstehung des Toya-Sees und seine Lebewesen anhand von Informationstafeln erklärt.



Naturführer und Informations-Bereich ↓

Dieser Bereich gibt jahreszeitliche Informationen zu Wildvögeln und Blumen. Außerdem beantwortet ein Naturführer Fragen zum Erlebnis-Programm und zur Natur des Toya-Sees.



Information



Erlebnis und lernen

Erlebnis-Lernbereich ↑

In diesem Bereich werden die Erlebnis-Programme, z.B. Basteln oder die Herstellung von Sobanudeln, durchgeführt.



Takarada Campingplatz "Mizube no Sato"



Dieser Campingplatz liegt direkt neben dem Takarada Erlebnis-Haus. Er bietet Hütten und Stellplätze für Campingwagen. Den Campingplatz umgibt ein Waldpfad am Wasser, von dem aus man die Natur beobachten kann.

Überblick

- Geöffnet: 23. April - 31. Oktober
- Zeiten: Check-in: 13-18 Uhr (Camping), 14-18 Uhr (Kabinen)
- Check-out: am folgenden Tag 8:00-20:00 Uhr
- Gebühren: Erwachsene 700 Yen, Kinder 300 Yen (Grundschilder)
- Informationen zur Campingplatz-Benutzung: Tel.: 0142-82-5777

Wassermühle



In der Wassermühle wird u.a. der im Takarada Erlebnis-Landwirtschaftsgarten geerntete Buchweizen zu Mehl verarbeitet. Im Haus gibt es eine Diele mit Erdboden und eine Feuerstelle, so dass man das Leben der Landwirte von früher nachempfinden kann.



Überblick

- Ruhetag: Jede Woche Montag (folgender Tag, wenn Mo. Feiertag ist), Jahreswechsel
- Gebühr: Eintritt frei (Reservierung erforderlich)