



【支笏洞爷国立公园 - 洞爷湖区域】

支笏洞爷国立公园设立于1949年，以洞爷湖、羊蹄山、登别、支笏湖、定山溪周边区域为主体，自然资源丰富环境优美。在洞爷湖区域，以位于最北端的不冻湖而闻名的支笏湖及洞爷湖、现今仍持续火山活动的有珠山为舞台，可亲近壮观及瞬息万变的大自然。

【区域地图】



洞爷湖游客中心

环境省为了提供给游客国立公园的自然及利用相关等情报，在日本国内28处国立公园内设置游客中心。洞爷湖游客中心通过展示，及解说周边的自然环境及栖息的动植物，让游客可更亲近洞爷湖的自然环境。

〔视听室〕1楼

用150英寸数位高画质的影像介绍洞爷湖区域的四季自然美景。



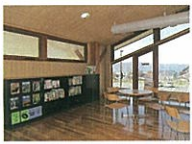
〔展望台〕2楼

可眺望2000年火山爆发所形成的金比罗火山口的灾区原址。



〔图书室〕2楼

可边欣赏洞爷湖秀丽的风景，查阅周边的自然情报等资讯。



〔情报室〕2楼

可使用电脑详细查询，用三维画面及音响等呈现出洞爷湖区域的自然情报。



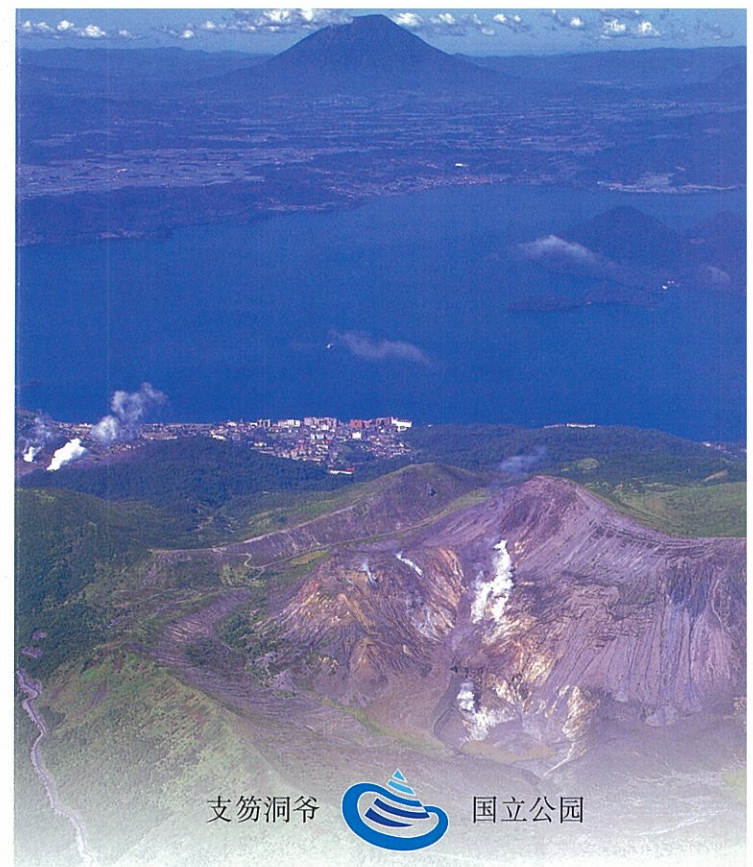
【交通资讯】



洞爷湖游客中心

设施介绍

开馆时间：上午9:00~下午5:00 休馆日：12月31日~1月1日
 北海道虻田郡洞爷湖町洞爷湖温泉142番5 TEL 0142-75-2555
 URL <http://www.toyako-vc.jp/>
 免费入馆（火山科学馆需门票）
 停车场免费（可停放自家用29台、巴士12台）
 ※如有要求可安排馆内导览



支笏洞爷 国立公园

洞爷湖游客中心 TOYAKO VISITOR CENTER





户外地域资讯

介绍洞爷湖周边自然的玩法及日本各地的国立公园等资讯。



咨询服务台

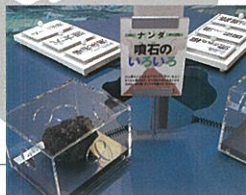


解说看板



洞爷湖的形成历史

透过火山爆发的历史及原理，介绍火山口湖的洞爷湖，及持续频繁活动的有珠山之特徵。



猜一猜



写实塔

洞爷湖整体介绍

整面地板为洞爷湖空中摄影的巨幅照片。在洞爷湖各观察景点设有立体解说牌，详细介绍此区域。



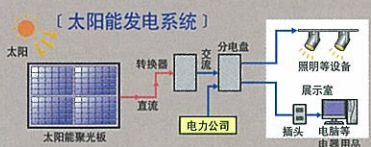
观察景点立体解说牌



(1/1200 空中照片)

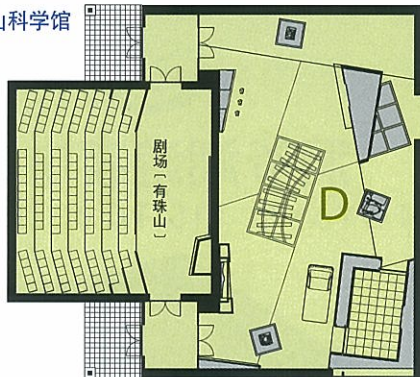
利用自然能源

本设施为了节省能源及爱护环境，使用“太阳能发电系统”及“地热能发电系统”。

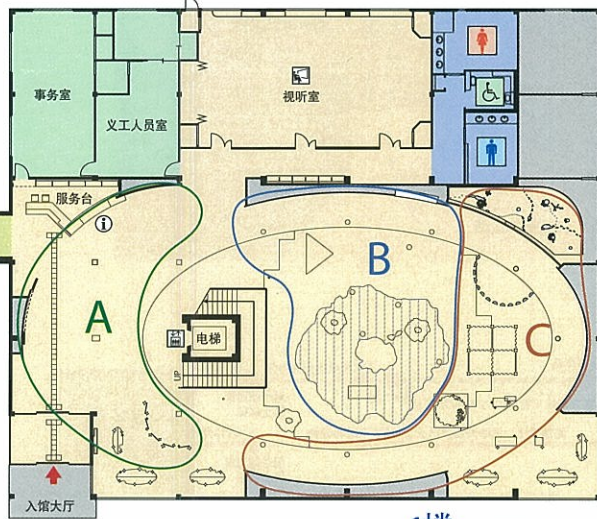


洞爷湖游客中心

火山科学馆

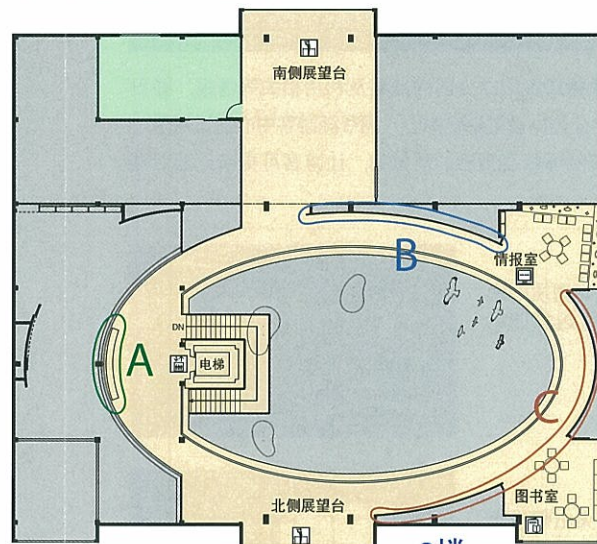


占地总面积：492.08m²



1楼

占地总面积：1005.35m²



2楼

占地总面积：465.98m²



火山科学馆

与洞爷湖游客中心相连的火山科学馆，介绍每隔20~50年发生火山爆发的有珠山之火山活动。



(3面多媒体剧场)

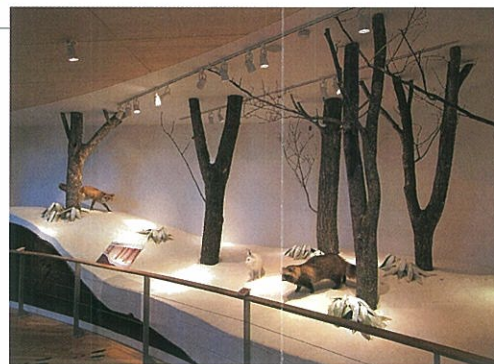


洞爷湖的自然

用美丽的照片及实物标本等，介绍洞爷湖周边的动植物之特徵及相互关系。



树干实物标本



生态造景 (冬天的生物们)



生态造景 (地底的生活样貌)