

Shikotsu-Toya Nationalpark – Gebiet Toyako

Der Shikotsu-Toya Nationalpark wurde 1949 zum Nationalpark ernannt und liegt in herrlicher Natur, die den Toya-See, den Berg Yotei, Noboribetsu, den Shikotsu-See und Jozankei umgibt. Im Gebiet Toyako liegt der Toya-See, der gemeinsam mit dem Shikotsu-See als nördlichster nicht zufrierender See bekannt ist sowie der Berg Usu, ein auch gegenwärtig noch äußerst aktiver Vulkan. Hier kommt man mit vielen Facetten der rauen, gleichzeitig aber auch vertrauten Natur in Berührung.

Toyako Besucherzentrum

Das Umweltministerium hat Besucherzentren in 28 Nationalparks in ganz Japan eingerichtet, mit dem Ziel, Informationen über die Natur und die Nutzung der Nationalparks zur Verfügung zu stellen. Das Toyako Besucherzentrum ist eine Einrichtung, die durch Ausstellungen und Erläuterungen die Besucher informiert und ihnen die natürliche Umwelt sowie die Flora und Fauna des Toya-Sees näher bringt.

[Vortragssaal] 1. Stock

Hier wird die Natur des Toyako Gebietes in den vier Jahreszeiten auf einem hochauflösendem 150-Zoll Fernsehmonitor vorgestellt.



[Aussichtsecke] 2. Stock

Von hier aus kann man die Katastrophen-Überreste des Vulkankraters Kompira beobachten, der beim Vulkanausbruch im Jahre 2000 entstand.



[Bücherecke] 2. Stock

Hier kann man mit Blick über den Toya-See Informationen über die Natur nachschlagen.

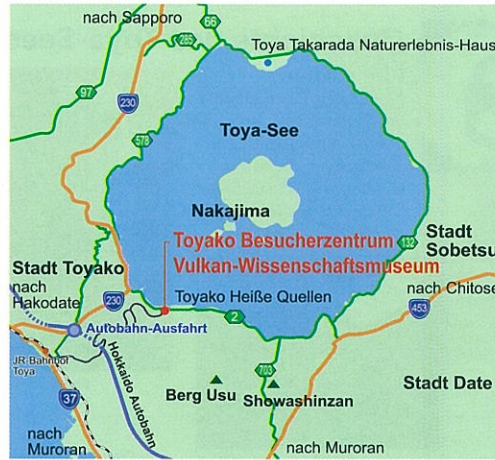


[Informationsecke] 2. Stock

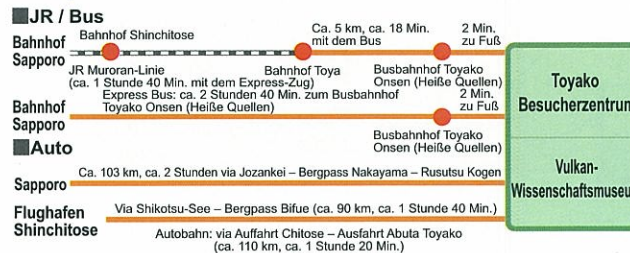
Hier erhält man mit Hilfe von PCs, 3D-Bildschirmen und akustischer Technik genaue Informationen über die Natur des Toyako Gebietes.



Umgebungskarte



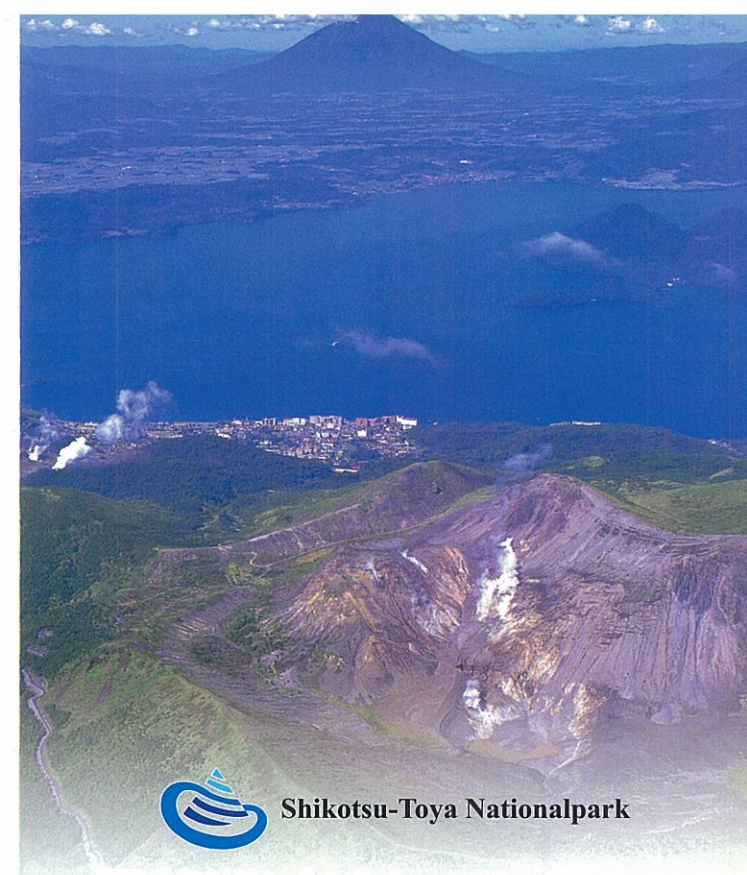
Transport



Toyako Besucherzentrum

Besucherzentrum Informationen

Öffnungszeiten: 9:00 Uhr - 17:00 Uhr
 Geschlossen: 31. Dez. - 1. Jan.
 Hokkaido, Abuta-gun, Toyako-cho, Toyako Onsen 142-5
 Tel.: 0142-75-255 URL: <http://www.toyako-vc.jp>
 Eintritt frei (das Vulkan-Wissenschaftsmuseum ist kostenpflichtig)
 Gebührenfreier Parkplatz (Kapazität: 29 Pkw, 12 Busse)
 *Auf Wunsch Museumsführungen möglich



Shikotsu-Toya Nationalpark

Toyako Besucherzentrum



Regionales Umweltbüro Hokkaido

Umweltministerium



Gelände-Information

Hier werden Informationen über mögliche Aktivitäten rund um den Toya-See gegeben und die Nationalparks in Japan vorgestellt.



Anmeldung



Tafeln zum Verhalten im Gelände



Geschichte des Toya-Sees

Hier werden die besonderen Eigenschaften des Caldera-Sees Toya und des aktiven Vulkans Usu anhand der Geschichte und der Mechanismen von Vulkanausbrüchen dargestellt.



"Was-ist-denn-das?"-Tisch



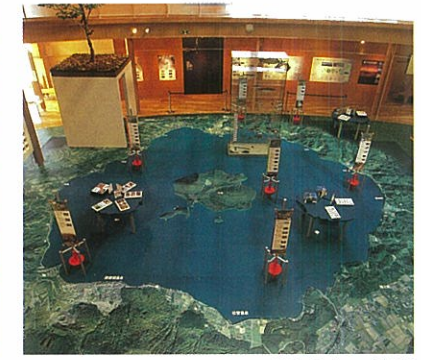
Schaubild-Turm

Vorstellung des Toya-Sees

Luftaufnahmen des Toya-Sees bedecken die gesamte Bodenfläche. Darauf stehen Pfeiler, die die Beobachtungspunkte am Toya-See erklären und so die Region vorstellen.



Informationspfeiler für Beobachtungspunkte

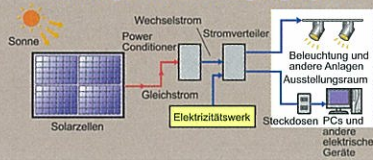


Luftaufnahmen 1:1.200

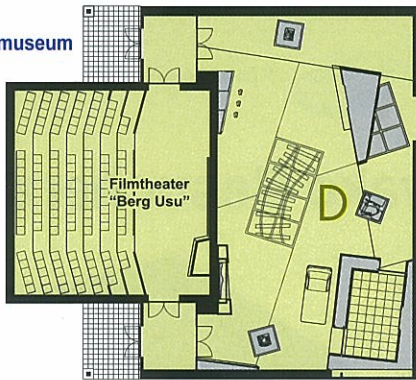
Nutzung natürlicher Energiequellen

Um Energie zu sparen und die Umwelt zu schonen, nutzt das Besucherzentrum Stromerzeugung aus Solarenergie und Erdwärme.

Solarenergie Stromerzeugungssystem

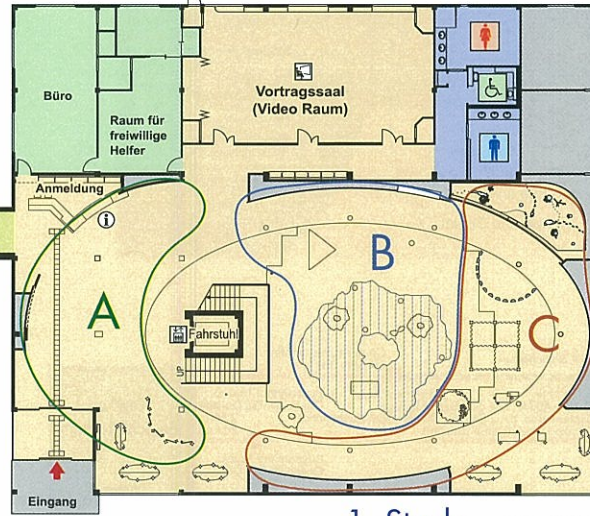


Vulkan-Wissenschaftsmuseum



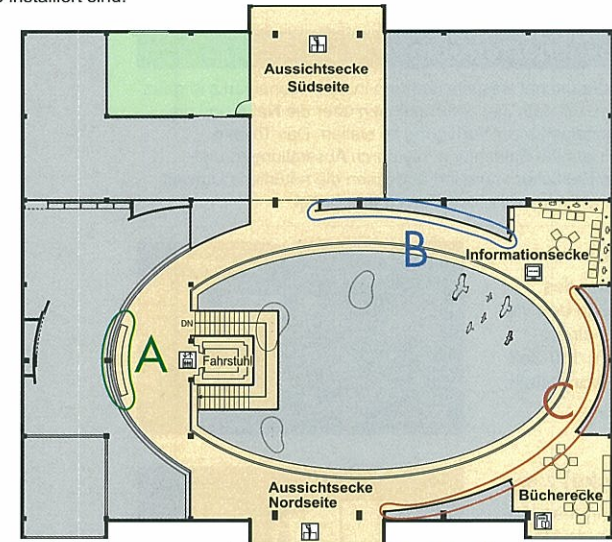
Gesamtfläche: 492,08 m²

Toyako Besucherzentrum



1. Stock Gesamtfläche: 1.005,35 m²

Das zweistöckige Besucherzentrum mit bis zur Decke durchgehendem ersten Stock zeigt dreidimensionale Modelle, Präparate und Erläuterungstafeln, die um riesige Luftaufnahmen des Toya-Sees in der Mitte installiert sind.



2. Stock Gesamtfläche: 465,98 m²



Vulkan-Wissenschaftsmuseum

Das mit dem Toyako Besucherzentrum über den Verbindungsgang verbundene Vulkan-Wissenschaftsmuseum erklärt die vulkanischen Aktivitäten des Berges Usu, der alle 20 bis 50 Jahre ausbricht.



3 D Multi-Vision Filmtheater

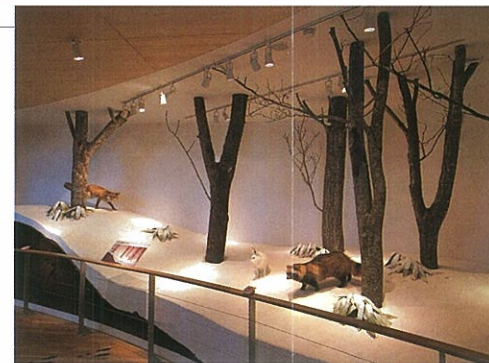


Natur am Toya-See

Hier werden die Eigenschaften und Zusammenhänge der Flora und Fauna am Toya-See anhand von schönen Fotos und echten Präparaten erklärt.



Echte Präparate von Baumstämmen



Diorama (Lebewesen im Winter)



Diorama (Aktivitäten unter der Erde)