

Parc National de Shikotsu-Toya – Région du lac Toya

Le Parc national de Shikotsu-Toya, fondé en 1949, est un parc national caractérisé par une nature généreuse. Il englobe le lac Toya, le Mt. Yotei, Noboribetsu, le lac Shikotsu et Jozankei. Dans la région du lac Toya, se trouvent le lac Shikotsu et le lac Toya lui-même, connus comme les lacs les plus septentrionaux du Japon à ne jamais être pris par des glaces. Dans ce cadre où se dresse le Mt. Usu, un volcan toujours en activité, le visiteur découvrira une nature des plus variées, impétueuse mais aussi accueillante.

Centre des Visiteurs du lac Toya

Dans 28 parcs nationaux du Japon, le ministère de l'Environnement a établi des Centres des Visiteurs qui ont pour mission de fournir des informations pratiques aux visiteurs et de leur présenter la nature environnante. Le Centre des Visiteurs du lac Toya est un établissement d'exposition et d'information. Il permet aux visiteurs de mieux profiter du cadre naturel grâce à des expositions et des présentations sur l'environnement ainsi que sur la faune et la flore locales.

Salle de conférence

(rez-de-chaussée)

La nature de la région du lac Toya et ses quatre saisons sont présentées sur un écran haute définition 150 pouces.



Salle panoramique

(premier étage)

De cette salle, on peut contempler le cratère du Mt. Konpira, cratère qui s'est ouvert lors de l'éruption en 2000 et qui témoigne encore de la catastrophe.



Coin lecture

(premier étage)

Ici, en profitant de la vue sur le lac Toya, on trouvera des informations sur la nature environnante.



Coin informatique

(au premier étage)

Des ordinateurs permettent de se documenter, à l'aide d'images 3D et d'effets sonores, sur la nature de la région du lac Toya.



Carte de la région



Accès

Trains / autobus

Gare de Sapporo → Gare de Shinchitose → Gare de Toya (env. 5 km, env. 18 minutes en autobus) → Terminus de la ligne d'autobus Toyako Onsen (2 minutes à pied) → Centre des Visiteurs du lac Toya

Ligne principale de chemin de fer JR Muroran Honsen (env. 1 h 40 minutes en train rapide)
En autobus de la ligne express : env. 2 h 40 minutes jusqu'au terminus de Toyako Onsen

Gare de Sapporo

En voiture

Sapporo → Jozankei – Col de Nakayama – via le plateau de Rusutsu, env. 103 km, env. 2 h

De l'aéroport de Shin-Chitose → Lac Shikotsu – via Col de Bifue (env. 90 km, env. 1 h 40 minutes)
Route Express : Intersection Chitose – échangeur Abuta-Toyako (env. 110 km, env. 1 h 20 minutes)

Centre des Visiteurs du lac Toya

Musée du Volcan

Centre des Visiteurs du lac Toya

Guide de l'établissement

Heures d'ouverture : 9 h 00 - 17 h 00

Fermé du 31 décembre au 1er janvier

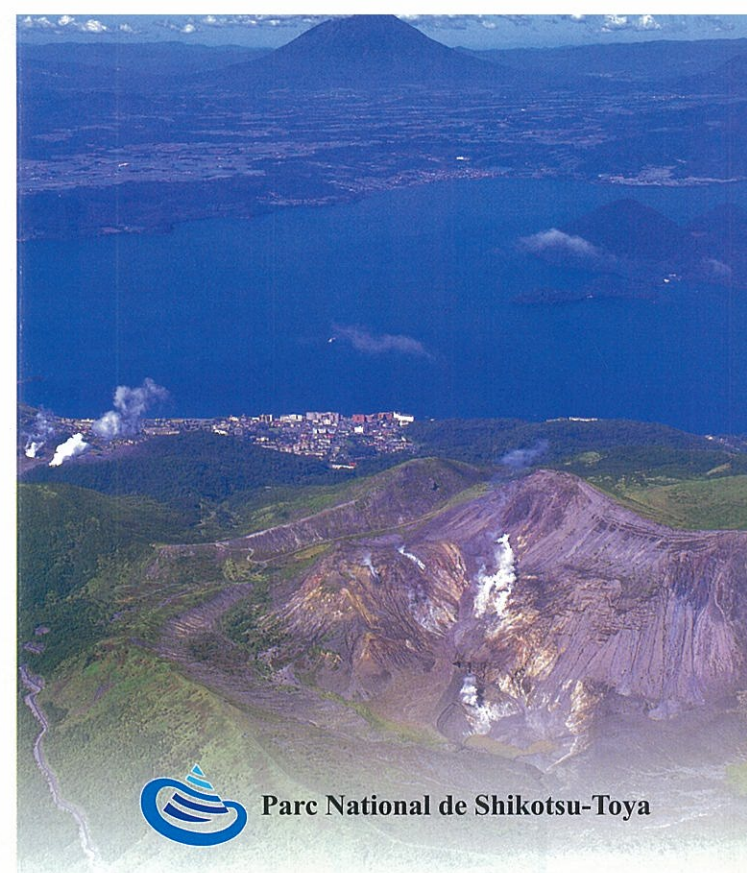
Adresse : Hokkaido, Abuta-gun, Toyako-cho, Toyako Onsen 142-5

Tél. 0142-75-2555 URL www.Toyako-vc.jp

Entrée gratuite (sauf pour le Musée du Volcan)

Parking gratuit (espace parking pour 29 voitures et 12 bus)

*Visite guidée de l'établissement possible sur demande



Parc National de Shikotsu-Toya

Centre des Visiteurs du lac Toya



Bureau régional de l'Environnement de Hokkaido

Ministère de l'Environnement



Informations sur le site

Les conseils permettent de mieux profiter du site aux alentours du lac Toya. Des informations sur les autres parcs nationaux du Japon sont également disponibles.



Accueil

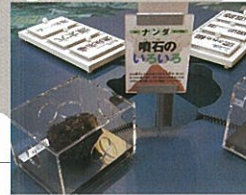


Comment se comporter sur le site



Les origines du lac Toya

Une présentation historique des éruptions ainsi que de leur mécanisme permet d'aborder les caractéristiques du lac Toya, lac de caldeira, et du Mt. Usu, volcan toujours en activité.



Tableaux thématiques



Tour graphique

Présentation d'ensemble du lac Toya

La région est présentée à l'aide d'une photographie aérienne couvrant tout le sol, sur laquelle sont érigés des écriteaux indiquant les points d'observation du lac.



Ecriteau avec indication de points d'observation

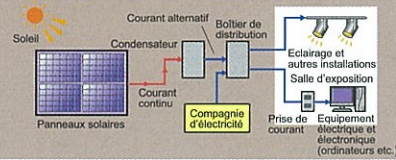


Photo aérienne 1 / 1200

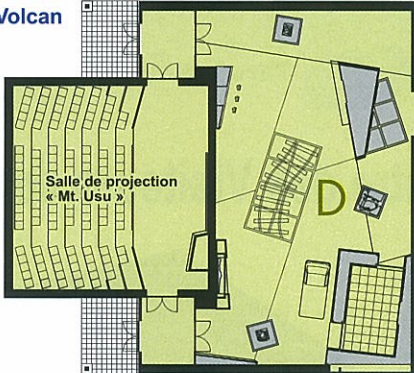
Utilisation de sources d'énergie naturelles

Les économies d'énergie et le respect de l'environnement sont intégrés au projet de l'établissement qui est équipé de systèmes d'énergie photovoltaïque et géothermique.

Système d'énergie photovoltaïque

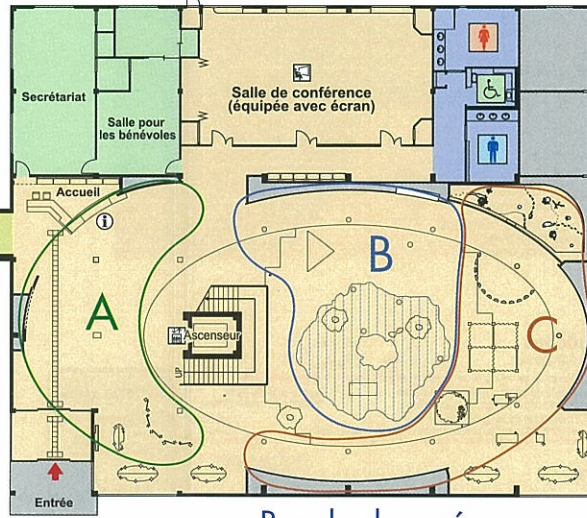


Musée du Volcan



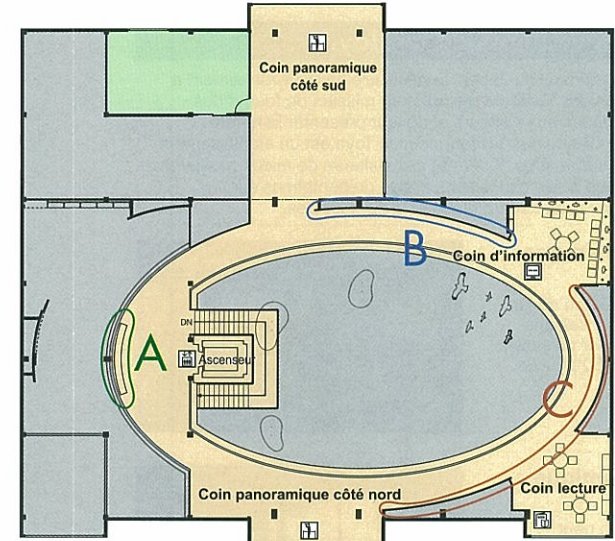
Superficie : 492,08 m²

Centre des Visiteurs du lac Toya



Rez-de-chaussée Superficie : 1005,35 m²

Le Centre des Visiteurs est un bâtiment sur deux niveaux, avec un vide en son milieu. Autour d'une reproduction géante d'une photo aérienne du lac Toya, on trouve des panneaux d'information, des échantillons ainsi que des maquettes en relief.



Premier étage Superficie : 465,98 m²



Musée du Volcan

Dans le Musée du Volcan, annexe au Centre des Visiteurs du Lac Toya, est présenté l'activité du Mt. Usu, volcan en activité avec des éruptions tous les 20-50 ans.



Salle multivision à 3 écrans

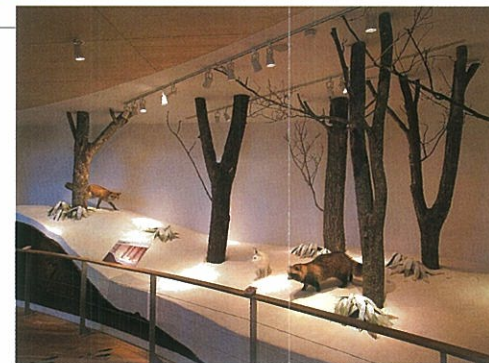


La nature autour du lac Toya

De magnifiques photos et des spécimens présentent la vie animale et végétale autour du lac Toya et les interactions entre la faune et la flore.



Spécimens de troncs



Diorama (Les animaux en hiver)



Diorama (La vie souterraine)