



## 【시코쓰토야 국립공원 도야호 에리어】

시코쓰토야 국립공원은 1949년에 지정된 도야호, 요테이산, 노보리베쓰, 시코쓰호, 조잔케이 주변 지역을 중심으로 한 풍요로운 자연이 남아있는 국립공원입니다. 도야호 지구는 시코쓰호와 함께 얼지 않는 부동호로서 유명한 도야호, 지금도 활발한 화산 활동이 계속되고 있는 우스산을 무대로 거칠면서도 어딘가 친숙한 다양하게 변화하는 자연을 만날 수 있습니다.

### 도야호 비지터 센터

비지터 센터는 전국 28개의 국립공원에 있으며 국립공원의 자연과 국립공원을 이용하는 법에 대한 정보 제공 등을 목적으로 환경성이 정비하여 제공하는 곳입니다. 도야호 비지터 센터는 주변 자연환경과 그곳에 사는 동식물 등을 전시하고 그것과 관련된 해설을 제공하여 관광객들이 도야호의 자연환경을 보다 더 이해할 수 있도록 하는 전시, 정보 제공 시설입니다.

#### [렉처 룸] 1층

도야호 지구 사계절의 자연을 150인치 하이비전으로 소개합니다.



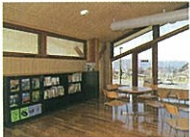
#### [전망 코너] 2층

2000년 분화로 출현한 곤피라 화구의 피해 상황을 볼 수 있습니다.



#### [도서 코너] 2층

도야호를 바라보면서 주변 자연에 대한 정보 등을 찾아볼 수 있습니다.



#### [정보 코너] 2층

컴퓨터를 사용하여 도야호 지구의 자연 정보를 3D화면과 음향 등으로 자세하게 찾아볼 수 있습니다.

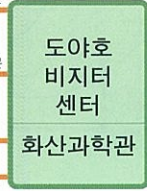


#### [지역 지도]



#### [찾아오는 길]

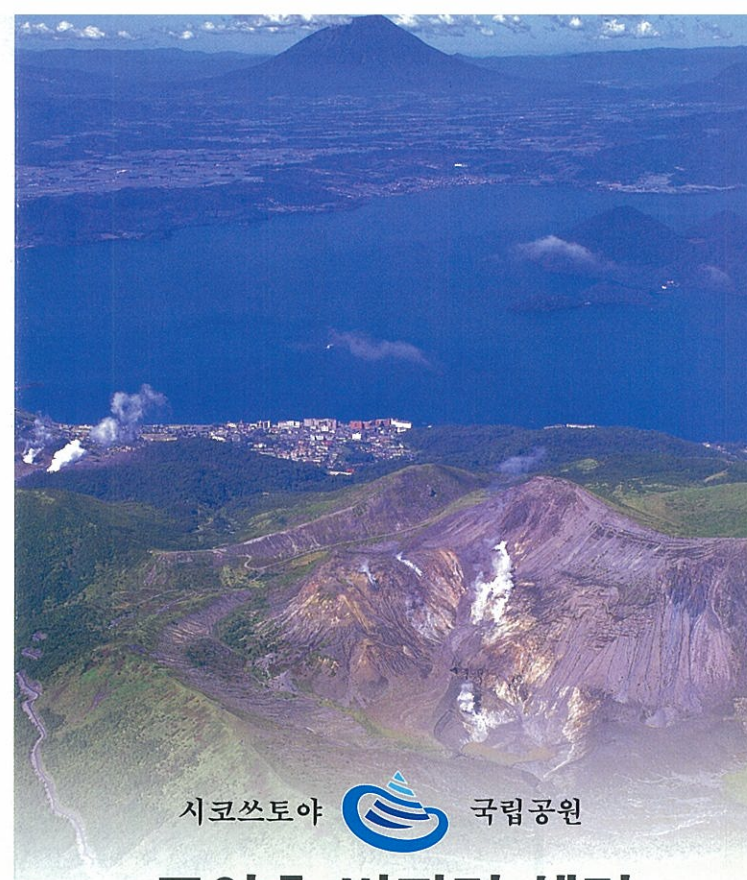
- JR · 버스  
신치토세역 → 약 5km 버스 약 18분 → 도보 2분  
삿포로역 → JR 무로란본선(특급 약 1시간 40분) 도야역 → 도야호 온천 버스터미널
- 고속버스: 도야호 온천 버스터미널 약 2시간 40분 → 도보 2분
- 자동차  
삿포로 → 조잔케이-나카카마 고개-루스스 고원 경유 약 103km 약 2시간 → 도야호 온천 버스터미널
- 신치토세공항 → 시코쓰호-비후에 고개 경유 (약 90km 약 1시간 40분) → 고속도로: 지토세 IC-아부타도야코IC (약 110km 약 1시간 20분)



## 도야호 비지터 센터

### 시설 안내

개관시간: 오전 9시~오후 5시 휴관일: 12월 31일~1월 1일  
 홋카이도 아부타군 도야코초 도야코온센 142-5  
 전화 0142-75-2555 URL www.toyako-vc.jp  
 입장 무료(화산과학관은 이용료 필요)  
 주차장 무료(수용 자가용차 29대, 버스 12대)  
 ※희망자에게는 안내를 안내해 드립니다.



시코쓰토야 국립공원

## 도야호 비지터 센터 TOYAKO VISITOR CENTER



홋카이도지방환경사무소  
환경성



## A 필드 인포메이션

도야호 주변을 즐기는 방법과 일본 각지의 국립공원 등을 소개하고 있습니다.



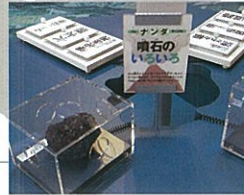
접수 카운터



필드 매너 패널

## B 도야호 탄생

칼데라호인 도야호와 활발한 화산활동이 계속되고 있는 우스산의 특징을 분화 역사와 분화 메카니즘 설명을 통하여 소개합니다.



무엇일까 테이블



그래픽 타워

## 도야호의 모든 것 소개

도야호를 공중에서 촬영한 사진이 바다 가득 펼쳐져 있습니다. 그 위에 도야호 관찰 포인트가 적힌 포스트를 세워 지역 소개를 하고 있습니다.



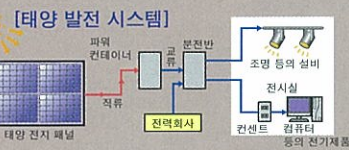
관찰 포인트 포스트



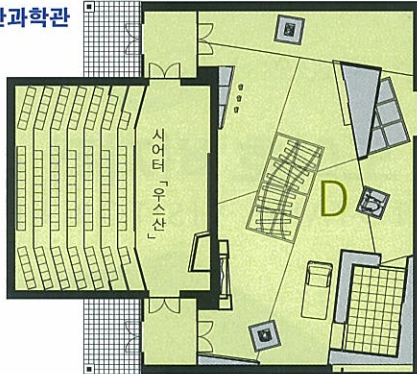
(1/1200 공중 촬영 사진)

### 자연 에너지 이용

시설은 에너지 절약과 환경에 대한 배려를 위해 「태양광 발전 시스템」과 「지중 채열 시스템」을 도입하고 있습니다.

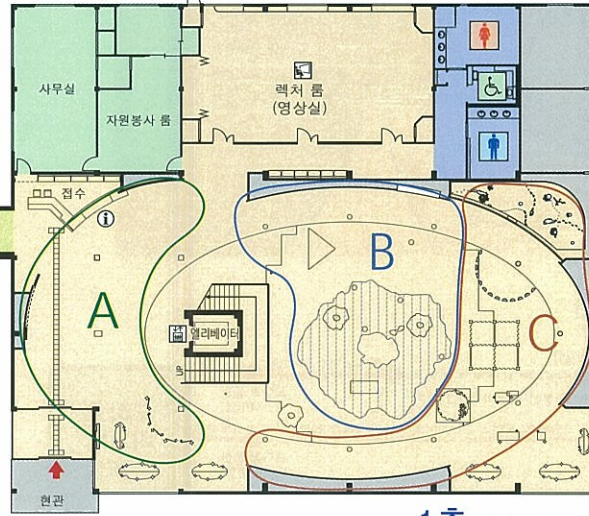


### 화산과학관



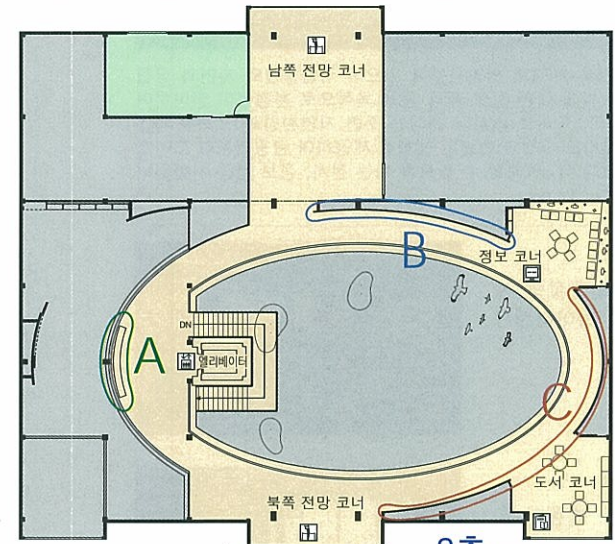
연상면적: 492.08㎡

### 도야호 비지터 센터



1층 연상면적: 1005.35㎡

시설은 2층까지 탁 트인 구조로 도야호의 거대한 공중 촬영 사진을 중심으로 해설 패널과 실물 표본, 입체 모형 등이 그 둘레에 설치되어 있습니다.



2층 연상면적: 465.98㎡

## D 화산과학관

도야호 비지터 센터와 통로로 연결되어 있는 화산과학관에서는 20~50년 주기로 분화를 반복하는 우스산 화산활동을 소개하고 있습니다.



(3면 멀티 비전 시어터)

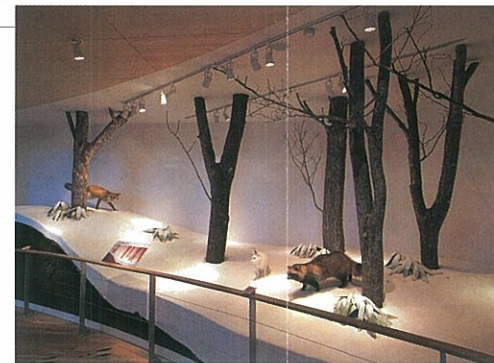


### 도야호의 자연

도야호 주변에 사는 동식물의 특징과 관련을 아름다운 사진과 실물 표본 등을 이용하여 소개합니다.



나무줄기 표본



디오라마 (겨울의 생물들)



디오라마 (땅 속의 생명)