

Национальный парк «Сикоцу-Тоя» – Район озера Тоя

Национальный парк «Сикоцу-Тоя» с богатой природой, созданный в 1949 году, включает в себя озеро Тоя, гору Ётэйдзан, Ноборибэцу, озеро Сикоцу, районы, прилегающие к Дзёдзэнкэй. В районе озера Тоя, которое наряду с озером Сикоцу известно, как самое северное незамерзающее озеро, и в окрестностях горы Усудзан, где продолжается активная вулканическая деятельность, можно соприкоснуться с дикой, но не чуждой, богатой переменами природой.

Центр посетителей озера Тоя

Центры посетителей в 28 национальных парках по всей стране создаются министерством охраны окружающей среды с целью предоставления информации относительно природы и использования национальных парков. Центр посетителей озера Тоя позволяет более подробно познакомиться с природной средой окрестностей озера Тоя посредством представленной информации об окружающей среде, животном и растительном мире данного района.

[Лекционный зал] 1 эт.

На 150-дюймовом экране можно познакомиться с природой в районе озера Тоя во все времена года.



[Смотровая зона] 2 эт.

Отсюда можно наблюдать последствия извержения вулкана в 2000 году из образовавшегося кратера Компира.



[Библиотечный уголок] 2 эт.

Любуясь озером Тоя, можно найти информацию о природе окрестностей.



[Информационный уголок] 2 эт.

С помощью компьютеров можно получить подробную информацию о районе озера Тоя со звуком и в трехмерном изображении.



Карта района



Информация о проезде

Ж/д Автобус

Вокзал Саппоро – Станция «Син-Титосэ» – ок. 5 км, на автобусе ок. 18 минут – пешком 2 минуты – Станция «Тоя» – Автобусная станция «Тоя-ко онсэн» (на автобусе по скоростной дороге до автобусной станции «Тоя-ко онсэн» ок. 2 часов 40 минут) – пешком 2 минуты

Автомобиль

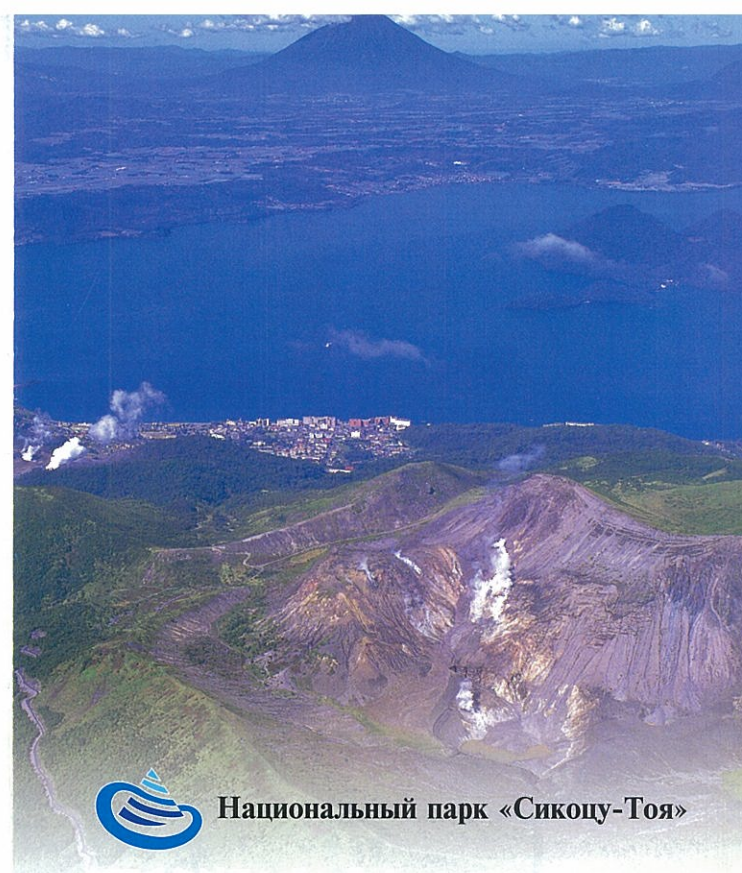
Саппоро – через Дзёдзэнкэй – перевал Накаяма – плато Русуцу – ок. 103 км ок. 2 часов
 Аэропорт Син-Титосэ – через оз. Сикоцу – перевал Бифузэ (ок. 90 км ок. 1 часа 40 минут)
 Скоростная дорога: заезд «Титосэ» – съезд «Абута Тоя-ко» (ок. 110 км ок. 1 часа 20 минут)

Центр посетителей озера Тоя
 Научный музей вулканов

Центр посетителей озера Тоя

Информация о центре

время работы: с 9:00 до 17:00 выходные: 31 декабря – 1 января
 Хоккайдо, Абута-гун, Тояко-мати, Тояко онсэн, 142-бан, 5
 Тел: 0142-75-2555 URL: www.toyako-vc.jp
 входная плата: бесплатно (посещение Научного музея вулканов платное)
 бесплатная парковка (вместимость: машин – 29, автобусов – 12)
 * Для желающих – сопровождение по центру.



Национальный парк «Сикоцу-Тоя»

Центр посетителей озера Тоя



Хоккайдское региональное управление охраны окружающей среды

Министерство охраны окружающей среды



Информация об окрестностях

Информация о том, как можно провести время в окрестностях озера Тоя и о национальных парках Японии.



Справочная стойка



Стенды с правилами



Происхождение озера Тоя

Ознакомление с кальдерным озером Тоя, с особенностями горы Усудзан, где продолжается активная вулканическая деятельность, через призму истории извержения вулкана и его механизм.



Интересные экспонаты и информация



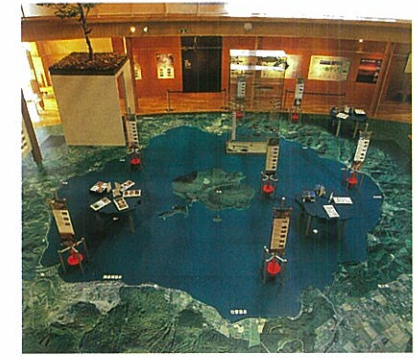
Графическая башня

Всё об озере Тоя

На полу расположен аэрофотоснимок озера Тоя. На нем стоят стенды с указанием мест осмотра, которые знакомят с местностью.



Стенды с указанием мест осмотра



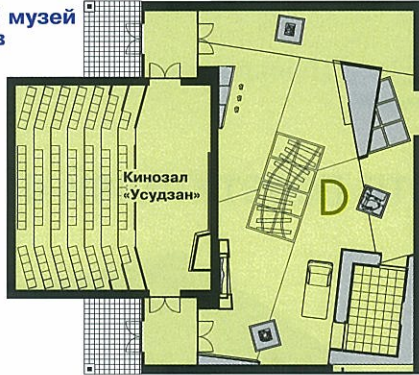
Аэрофотоснимок 1/1200

Использование природной энергии
 Центр, заботясь о сохранении энергии и об окружающей среде, внедряет системы, использующие солнечную энергию и тепловую энергию земли.

Система с использованием солнечной энергии

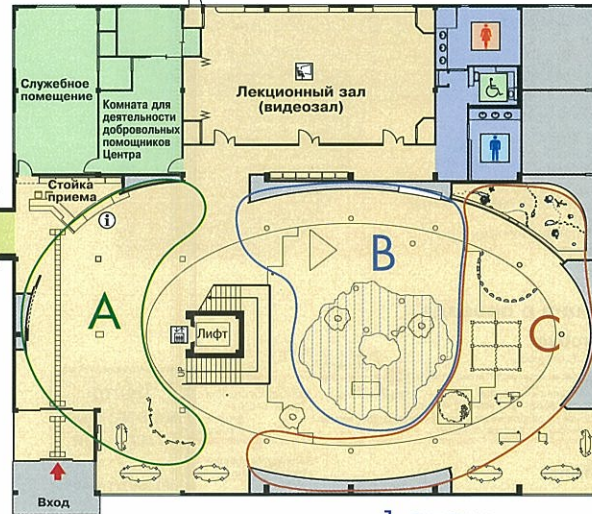


Научный музей вулканов

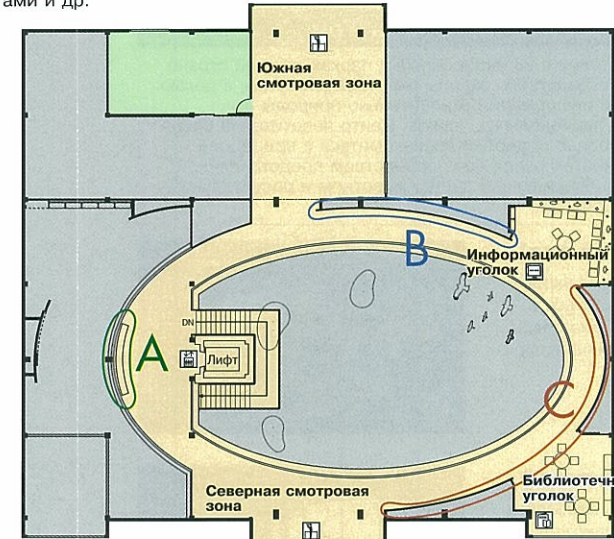


Площадь: 492,08 кв. м

Центр посетителей озера Тоя



1 этаж Площадь: 1005,35 кв. м



2 этаж Площадь: 465,98 кв. м



Научный музей вулканов

В Научном музее вулканов, связанном коридором с Центром посетителей озера Тоя, можно ознакомиться с вулканической деятельностью горы Усудзан – повторяющимися каждые 20-50 лет извержениями.



3-панельный мультэкранный кинозал

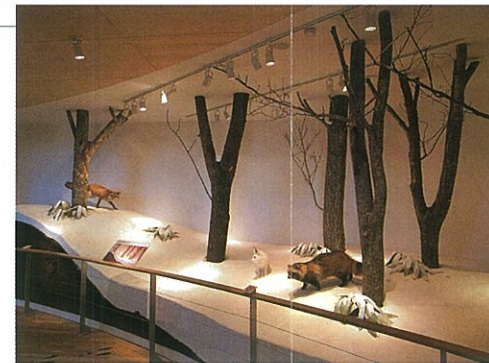


Природа озера Тоя

Красивые фотографии и подлинные экспонаты знакомят с особенностями и взаимосвязями животного и растительного мира окрестностей озера Тоя.



Подлинные экспонаты стволов деревьев



Диарама (Животный мир зимой)



Диарама (Подземная жизнь)