

A 戶外地域資訊

介紹洞爺湖周邊自然的玩法及日本各地的國立公園等資訊。



諮詢服務台



解說看板

B 洞爺湖的形成歷史

透過火山爆發的歷史及原理，介紹火山口湖的洞爺湖，及持續頻繁活動的有珠山之特徵。



猜一猜



寫實塔

洞爺湖整體介紹

整面地板為洞爺湖空中攝影的巨幅照片。於洞爺湖各觀察景點設有立體解說牌，詳細介紹此地域。

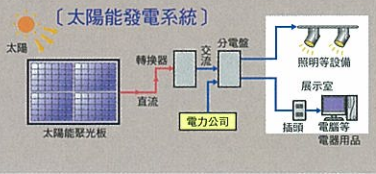


觀察景點立體解說牌

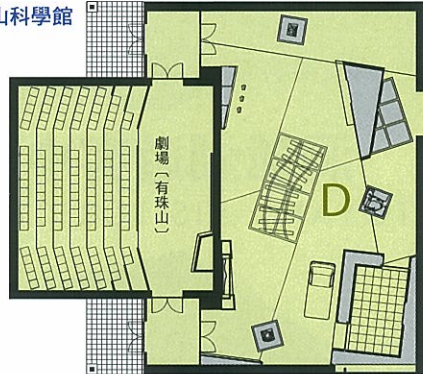


(1/1200 空中照片)

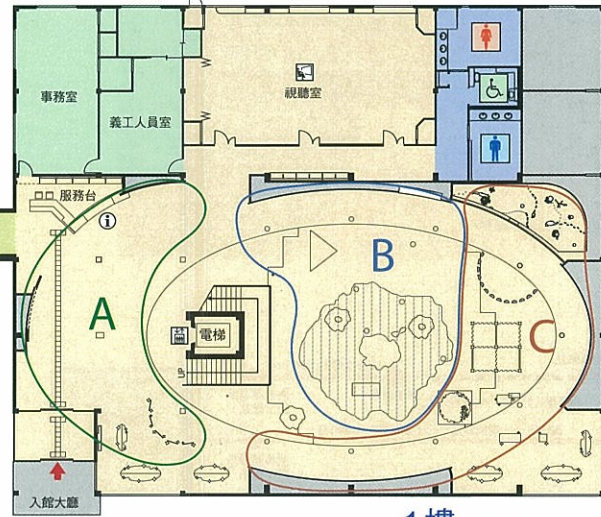
利用自然能源
本設施為了節省能源及愛護環境，使用「太陽能發電系統」及「地熱能源系統」。



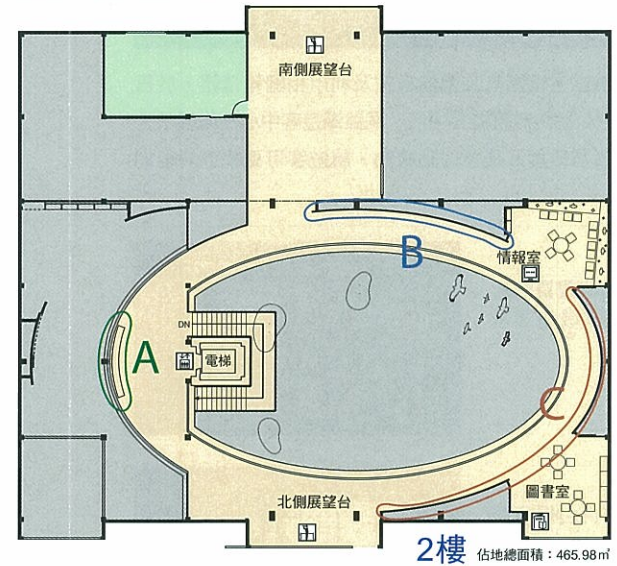
火山科學館



洞爺湖遊客中心



本館為2層樓高，採挑高空間設計，以洞爺湖巨幅空中照片為主體，周圍環繞設置了解說牌及實物標本、立體模型等。



火山科學館

與洞爺湖遊客中心相連的火山科學館，介紹每隔20~50年發生火山爆發的有珠山之火山活動。

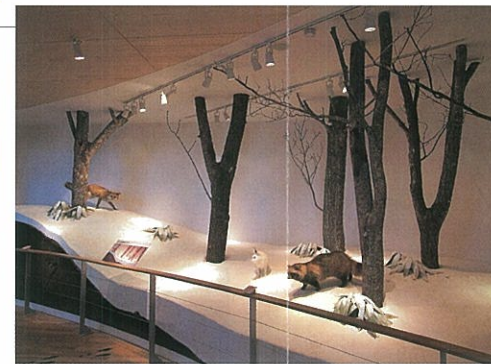


(3面多媒體劇場)



洞爺湖的自然

用美麗的照片及實物標本等，介紹洞爺湖周邊的動植物之特徵及相互關係。



生態造景 (冬天的生物們)



生態造景 (地底的生活樣貌)