

(別紙 1)

## 対象予定地概要

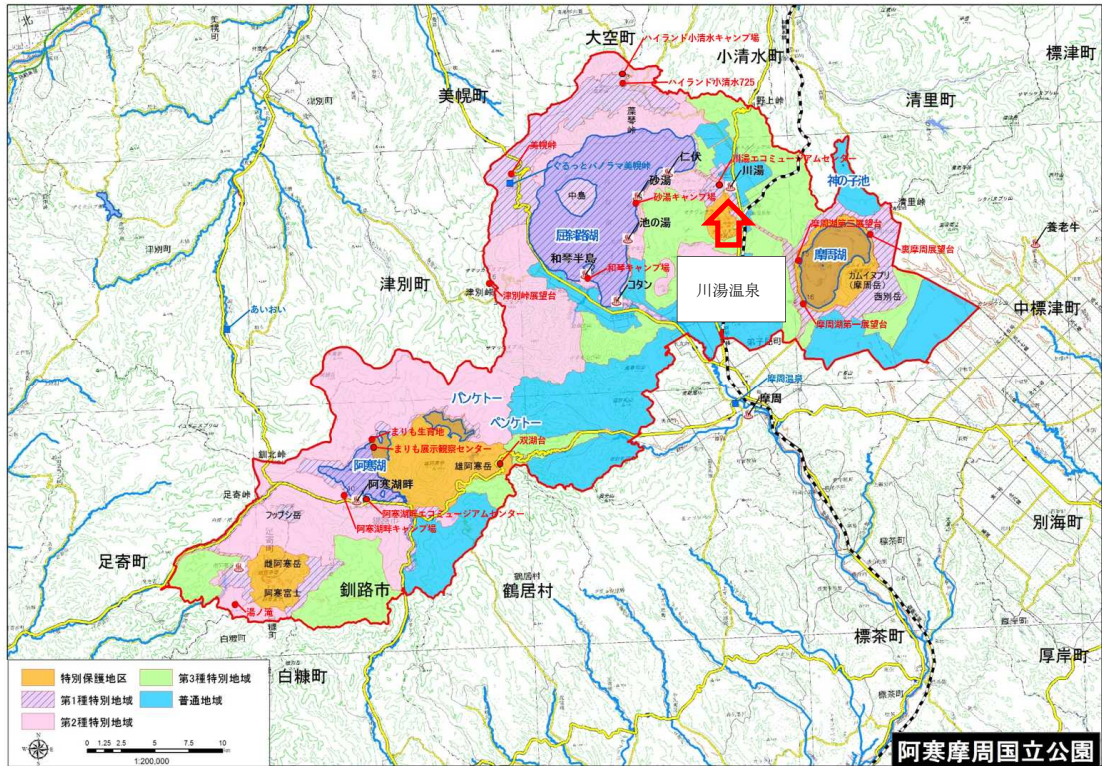
### 1. 位置

#### (1) 川湯温泉の位置



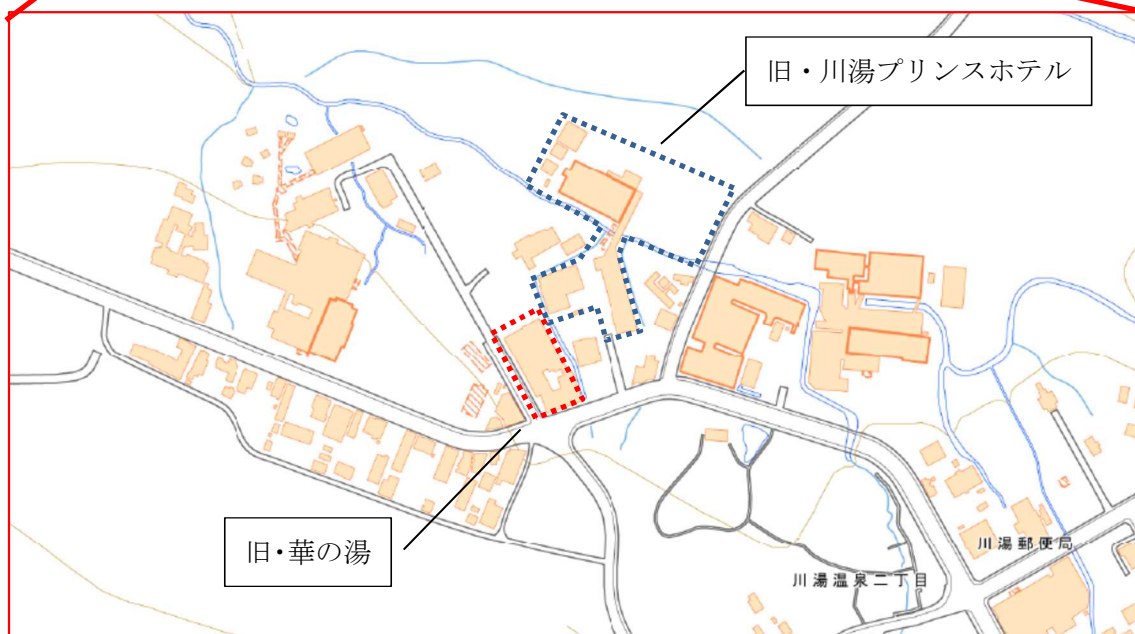
#### <アクセス>

- ・女満別空港より、車で約70分
- ・中標津空港より、車で約80分
- ・釧路空港（図面外）より、車で約100分
- ・川湯温泉駅より、車で約5分



この地図は、国土地理院長の承認を得て、同院発行の電子地図図(2万)を複製したものである。(保証番号 平20精製 第19号) この地図を複製または使用する場合は、国土地理院長の承認を得なければならぬ。

(2) 対象予定地の位置



## 2. 敷地条件

### (1) 所在地

#### ① 旧・華の湯

北海道川上郡弟子屈町川湯温泉2丁目  
3、11、61、85、99

#### ② 旧・川湯プリンスホテル

北海道川上郡弟子屈町川湯温泉2丁目  
1-2、1-3、4、5-2、6、7-3、7-4、8、9-1、9-2、10、72

### (2) 面積

敷地面積 7,945.71 m<sup>2</sup>

(内訳)

① 旧・華の湯 1,536.77 m<sup>2</sup>

② 旧・川湯プリンスホテル 6,408.94 m<sup>2</sup>

### (3) 経緯

#### ① 旧・華の湯

昭和31年 開業

昭和32年、昭和35年、昭和36年、昭和39年 増改築

昭和43年 譲渡

昭和43年、昭和48年、昭和52年 増改築

平成9年 営業休止

令和2年 施設解体完了

#### ② 旧・川湯プリンスホテル

昭和31年 開業

昭和32年 増改築

昭和33年 譲渡

昭和37年 譲渡

昭和38年、昭和42年、昭和49年、昭和51年、平成2年 増改築

平成10年 営業休止

令和2年 施設解体着手(令和3年度中に完了予定)

### (4) インフラ

- ・電気 県道沿いより供給
- ・インターネット 県道沿いより供給(光回線)
- ・ガス 無し
- ・上水道 県道沿いより供給
- ・下水道 無し

- ・ 温泉 敷地内にて 4 か所自噴
- ・ 鉄道 釧網本線（釧路駅～川湯温泉駅～知床斜里駅～網走駅）
- ・ バス 美留和線（摩周営業所～摩周駅前～川湯温泉）  
川湯線（川湯温泉街（大鵬相撲記念館前）～川湯温泉駅）

（5）都市計画等による制限

- ・ 都市計画区域外
- ・ 自然公園法による第 2 種特別地域内

### 3. 周辺の自然資源及び主要施設

#### (1) 自然資源の位置



#### (2) 主要施設の位置

