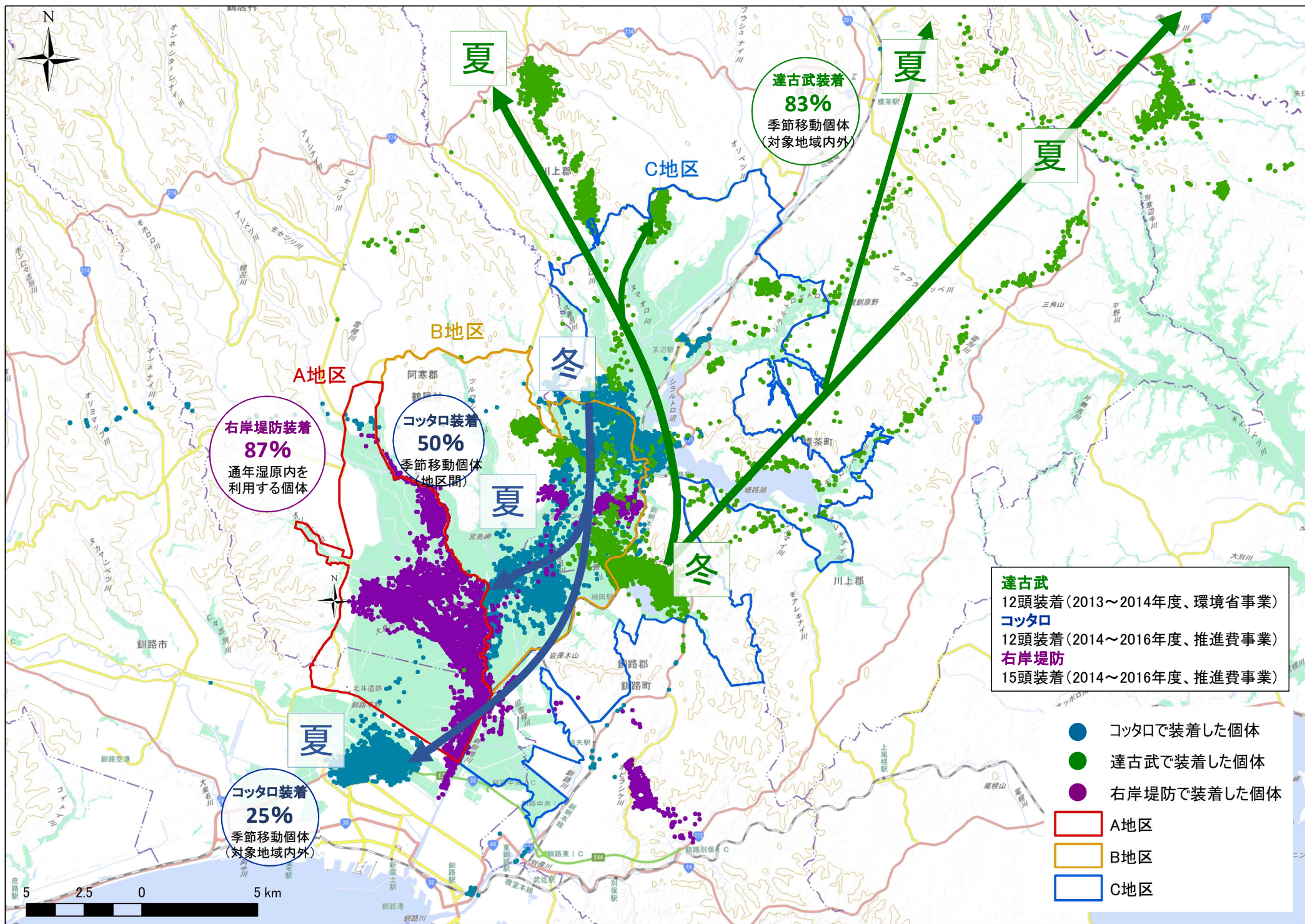


GPS首輪調査による釧路湿原におけるエゾシカの生息地利用



右岸堤防装着
87%
通年湿原内を利用する個体

コッタロ装着
50%
季節移動個体
(地区間)

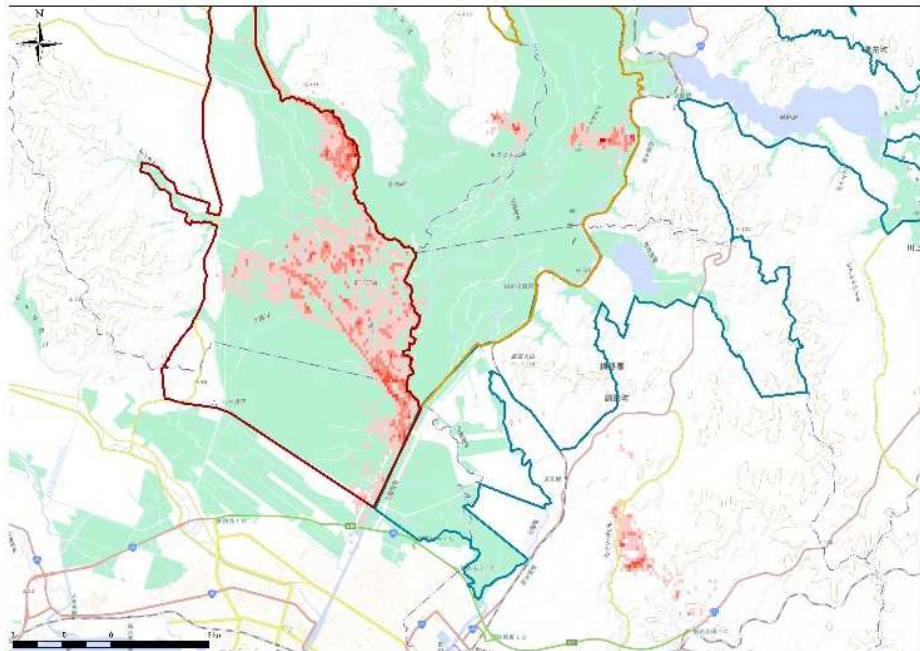
達古武装着
83%
季節移動個体
(対象地域内外)

達古武
12頭装着 (2013～2014年度、環境省事業)
コッタロ
12頭装着 (2014～2016年度、推進費事業)
右岸堤防
15頭装着 (2014～2016年度、推進費事業)

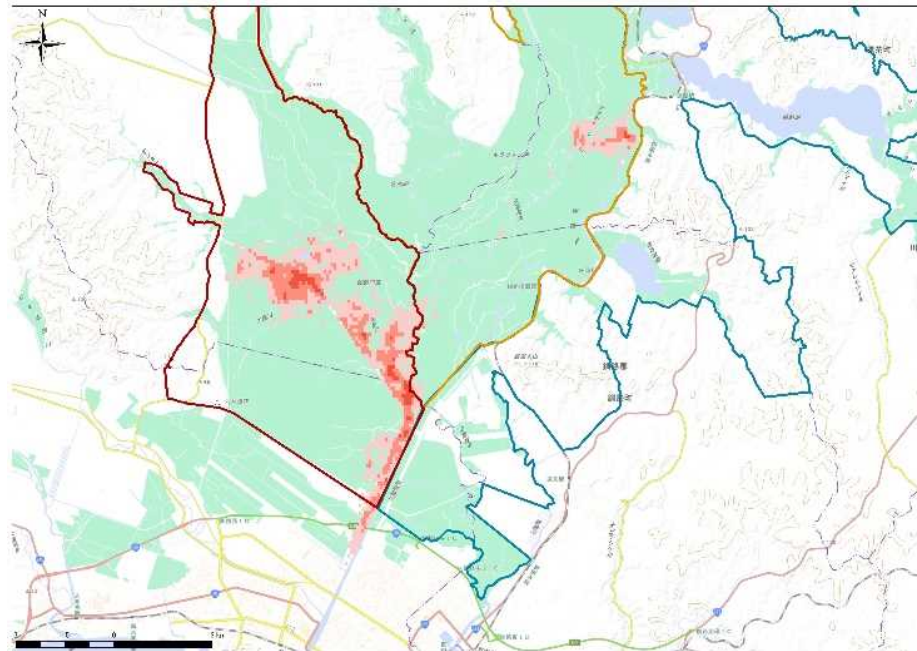
- コッタロで装着した個体
- 達古武で装着した個体
- 右岸堤防で装着した個体
- A地区
- B地区
- C地区

A地区のエゾシカの生息地利用(右岸堤防でのGPS首輪調査:15個体)

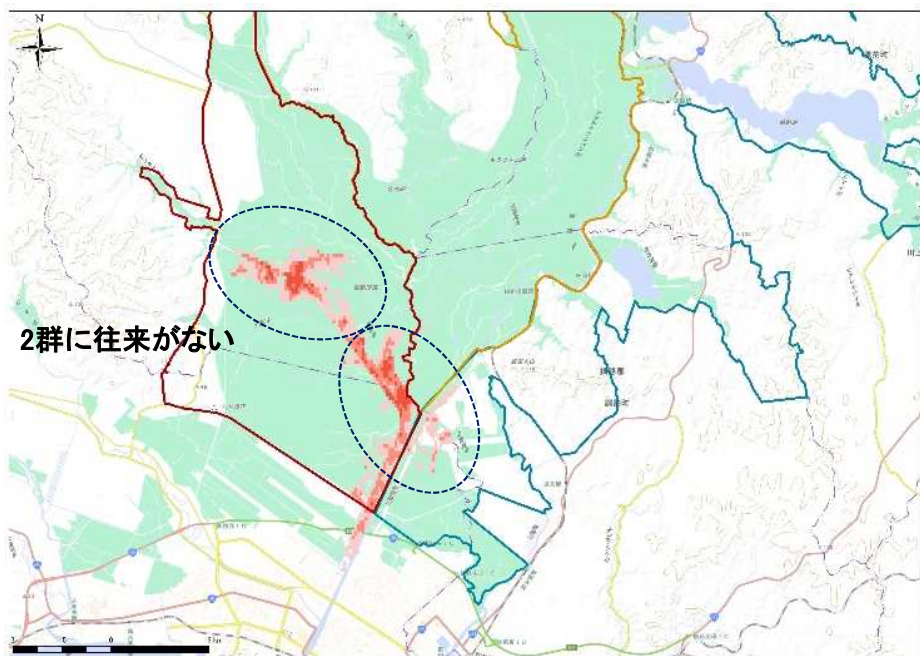
1~3月(冬)



4~6月(春)

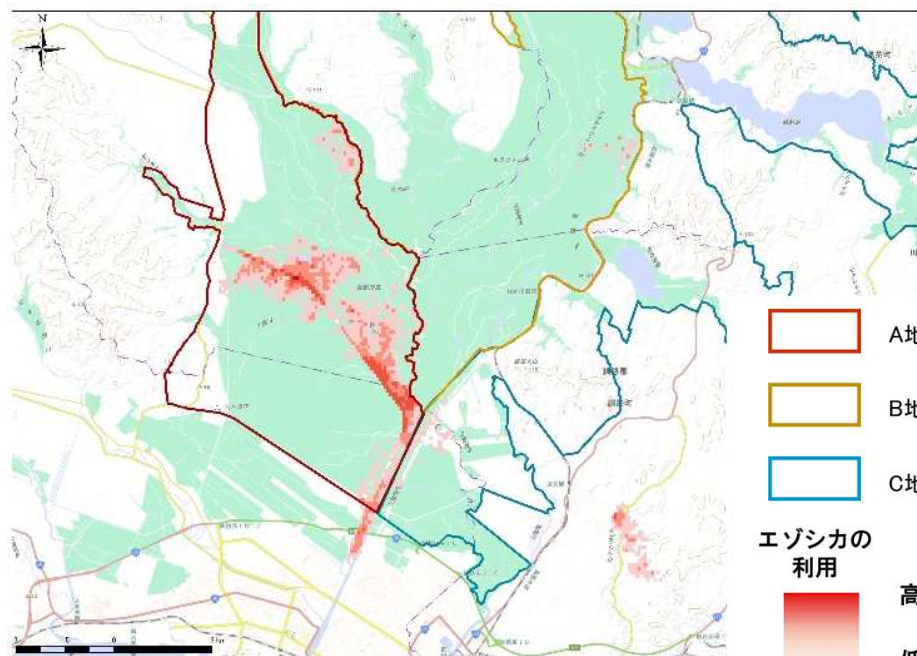


7~9月(夏)



通年湿原内を利用する個体が多い

10~12月(秋)



* GPS位置情報を10mメッシュで解析して利用度合いの高い地域を抽出