

### 釧路湿原周辺の捕獲数

釧路湿原周辺の 5 kmメッシュの捕獲数について、狩猟、許可捕獲の捕獲数をメッシュ毎に平成 27～令和 2 年度までの 6 年間の年平均捕獲数を算出した。

なお、重点的に個体数調整等の対策を実施する A 地区における周辺捕獲数として、図 1 に示す黄色い枠の範囲を集計した。

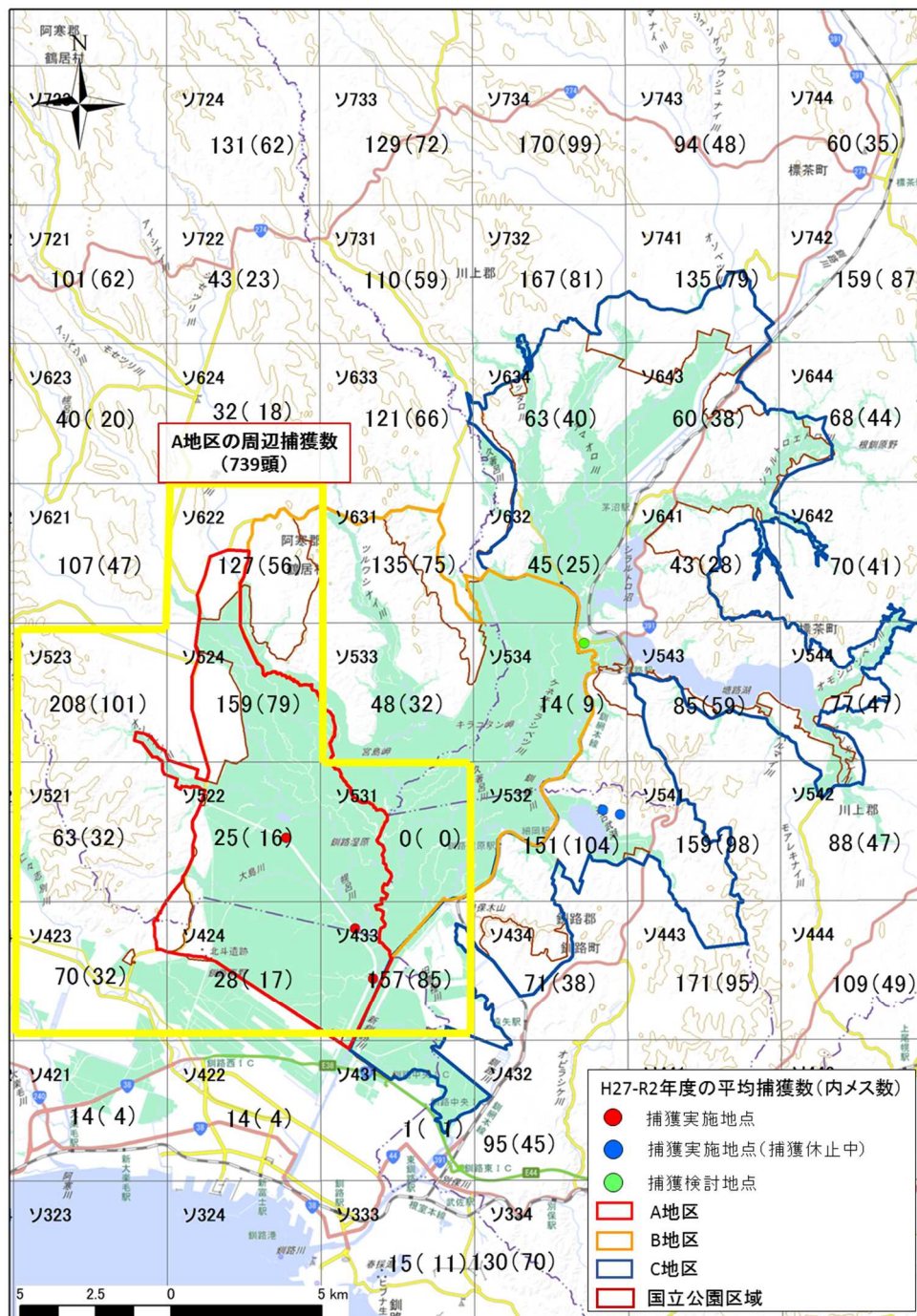


図 1 釧路湿原周辺の 5 kmメッシュ毎の捕獲数 (H27-R2 年度の年平均)

A 地区のエリアを含む 5 kmメッシュにおける H27 年度から R2 年度の捕獲数(内メス捕獲数)

	H27	H28	H29	H30	R1	R2	平均
ソ 423	55 (29)	114 (53)	109 (49)	80 (38)	39 (18)	23 (7)	70 (32)
ソ 424	30 (18)	24 (9)	19 (13)	42 (22)	22 (17)	32 (21)	28 (17)
ソ 522	20 (13)	19 (14)	19 (6)	60 (41)	2 (1)	32 (18)	25 (16)
ソ 523	259 (133)	179 (97)	194 (91)	227 (119)	180 (64)	217 (103)	209 (101)
ソ 524	301 (178)	120 (65)	147 (72)	101 (43)	117 (60)	165 (57)	159 (79)
ソ 622	133 (79)	123 (54)	149 (58)	74 (28)	115 (45)	168 (74)	127 (56)
ソ 433	0	5 (4)	135 (72)	141 (57)	233 (128)	89 (73)	121 (67)
ソ 531	0	1 (1)	0	0	0	0	0 (0)