

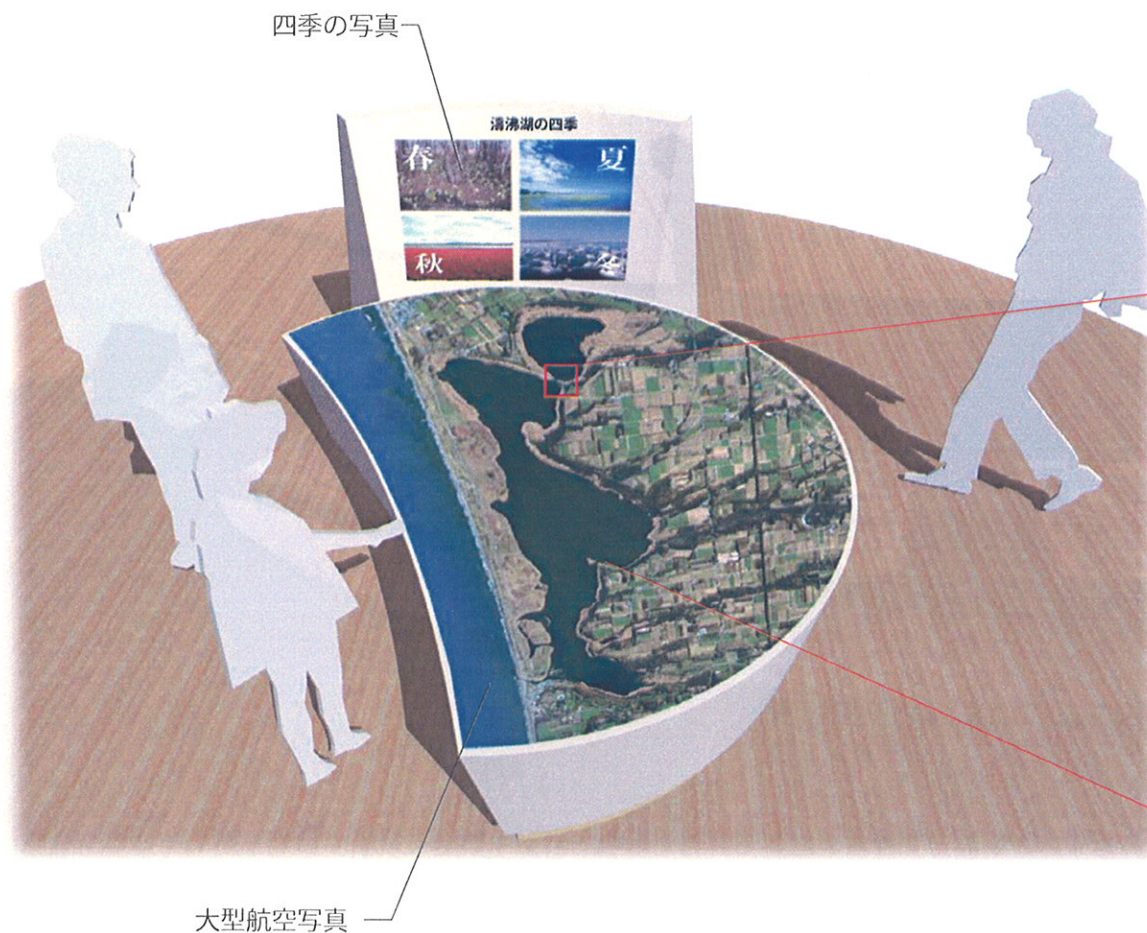
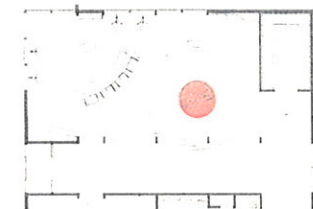
展示計画

5. 展示手法と展開

2) 空から見た瀧沸湖（航空写真）

大型航空写真で瀧沸湖周辺の環境を俯瞰してもらいます。
地図上で疑似散歩を行ったり、野鳥の観察計画を立てるなど、活動のサポートにも機能します。
また、写真は書き込み可能で、最新の情報を航空写真とリンクさせながら掲示する事が出来ます。

KEY PLAN



ボード用マーカーを利用して地図上への書き込みが可能



フォトクリップを利用して、目撃されたポイントに写真を掲示したり、マグネットを利用して写真や解説を貼りつける事も可能