

展示計画

5. 展示手法と展開

3) 瀧沸湖を語る (本型展示)

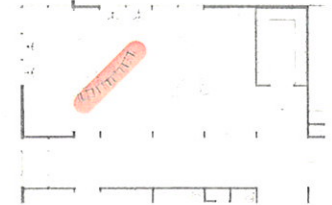
人々と瀧沸湖のかかわりを、ヒアリングから得られた情報をもとに地域の方々が語る「生の声」として紹介します。
大きな本をイメージした楽しい造形の中に、瀧沸湖との思い出がつづられています。



ページ構成イメージ

- ・お聞きしたお話し
- ・関連する写真
- ・関連するデータなど

KEY PLAN



本型グラフィック

