

# 展示計画

## 5. 展示手法と展開

### 4) 環境キーワード

ヒアリングによって得られた昔の濤沸湖に関する情報を当時の環境を物語るキーワードとして空間全体に配置します。

湖口が塞がると、井戸水が塩っからなくなったもんだ。

春先にはトゲウオが  
たくさん海から上がってくるんだ。

ヘイケホタルは今でもいるよ。

冬は馬橋も氷の上を走っていたよ。

昔は渡し船を良く利用していました。

機関車の窓を開けると  
ハマナスの香りが充満してたのを思い出すな。

鮭より大きいコイやフナがいたもんだ。

機関車の出す火の粉で野火がおきた。

ゴリがたくさん取れて

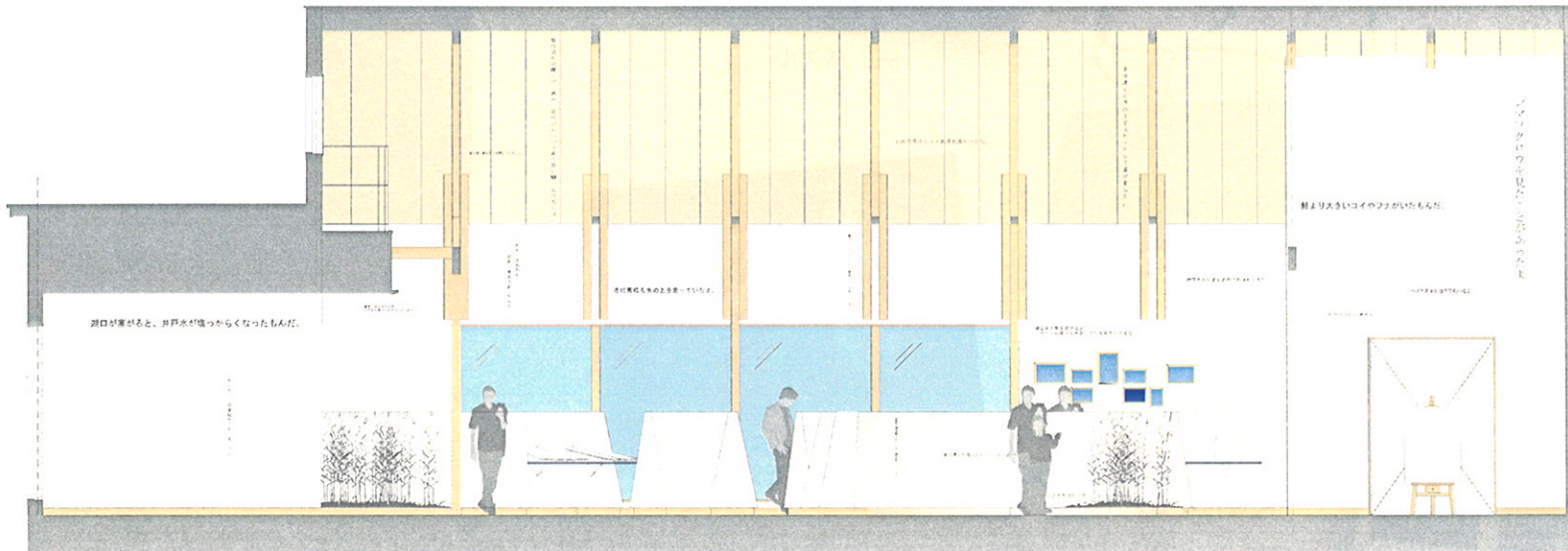
昔は凍った湖の上でスケートで遊んだもんだ。

シマフクロウを見たことが

昔はウロウロがたくさん自生している所がありました

子供の頃は遊びにたくさん来たもんだ。

大雨の日は、国道脇まで水が来たよ。



昔は流水が厚くて、夜中に流水がぶつかり合う音が聞こえたもんだ。