

歩くスキーやスノーシューは
ビジターセンターでレンタル
を行っています(無料)
お気軽におたずねください!



木道の周りには動物たちの
痕跡がたくさん!
足跡を探してみよう♪

冬こそバードウォッチング♪

ビジターセンターで双眼鏡を借ってみよう!(無料)

一年中見られる鳥たち♪



ハシブトガラ



シジュウカラ



エナガ



ゴジュウカラ



キバシリ



アカゲラ

ヤチマナコ 凍りにくいので
要注意!



注意

草が見えている場所は入らないように
しましょう

湧水地では水の流が雪に覆われて隠れ
てしまうことがあるので、安易に木道か
ら降りないようにしましょう

木道上空を飛んでいる鳥たち♪



オシロワシ



ノスリ



ワタリガラス



オオワシ



冬に見られる鳥たち♪



ベニヒワ



マヒワ



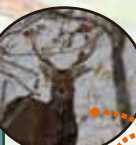
カケス



ツグミ

展望テラス

エゾシカ



4つの
ひづめの跡
が付きます

いっぱい
落ちてるよ♪



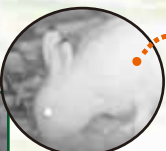
糞(フン)

ネズミ類



2つ並んだ小さな
足跡の間に尻尾の
跡が残ります

エゾキウサギ



2つ並んだ後ろ足の跡に
続いて前足の跡
が付きます

※特定外来生物
アメリカミンク



指の肉球の
跡が5つ
付きます

キタキツネ



指の肉球の
跡が4つ
付きます

湧水の周りにはいろいろな
動物の足跡が集まります。
注目してみよう!



冬でも凍らない湧水
(鶴居軌道跡沿い)

タンチョウ



碓(いかり)
のような形の
跡が付きます

スノーシュー or 長靴 必須!