





第1回阿寒国立公園満喫プロジェクト地域協議会
阿寒・川湯地域合同部会

阿寒国立公園阿寒地域の課題等について



環境省 阿寒湖自然保護官事務所
自然保護官 安藤 祐樹

本日の内容

1. 阿寒国立公園の**概要**
2. 阿寒国立公園阿寒地域の**魅力**
3. 阿寒国立公園阿寒地域の**課題**

1. 阿寒国立公園の概要

阿寒国立公園の概要

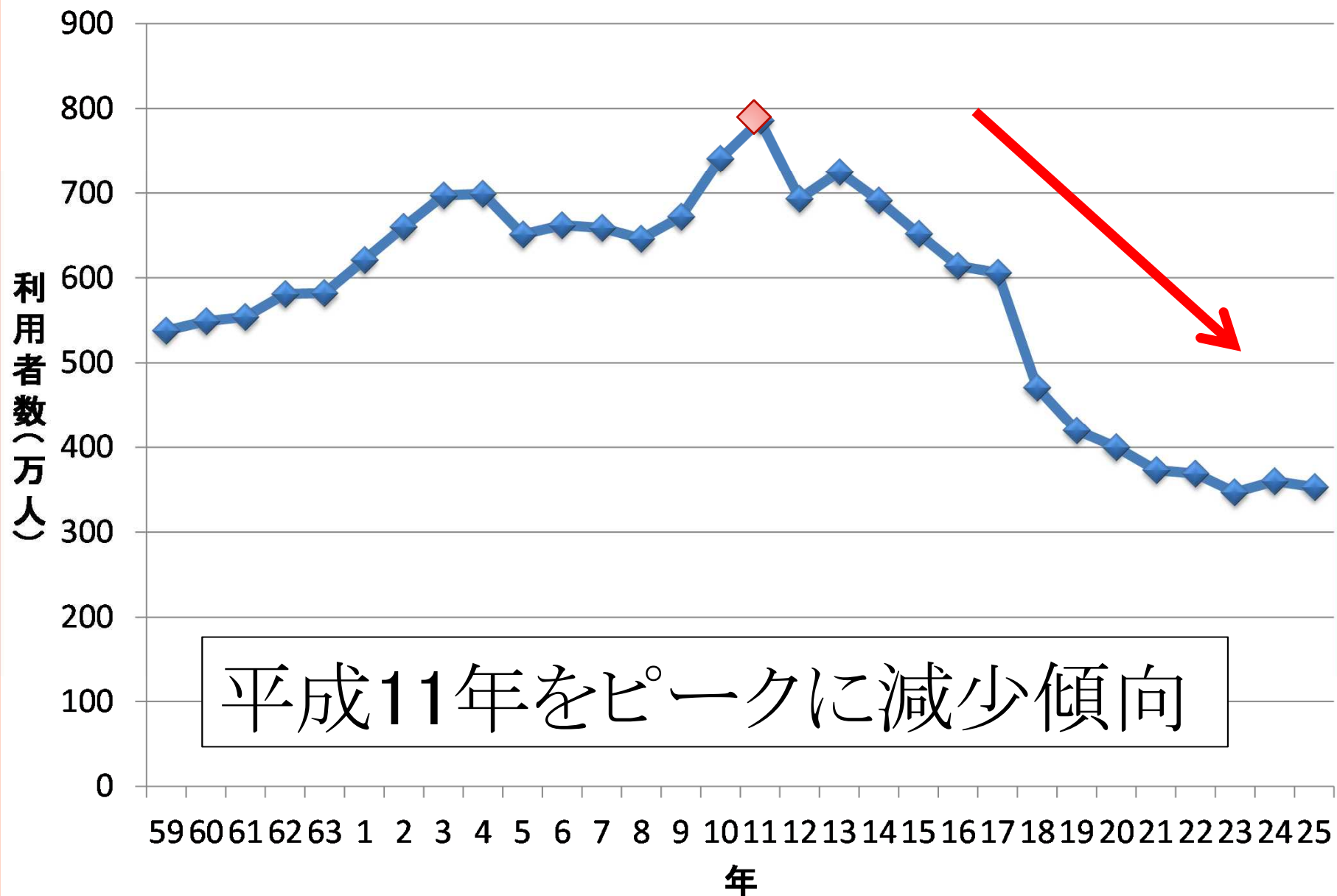
阿寒国立公園区域図

阿寒地域

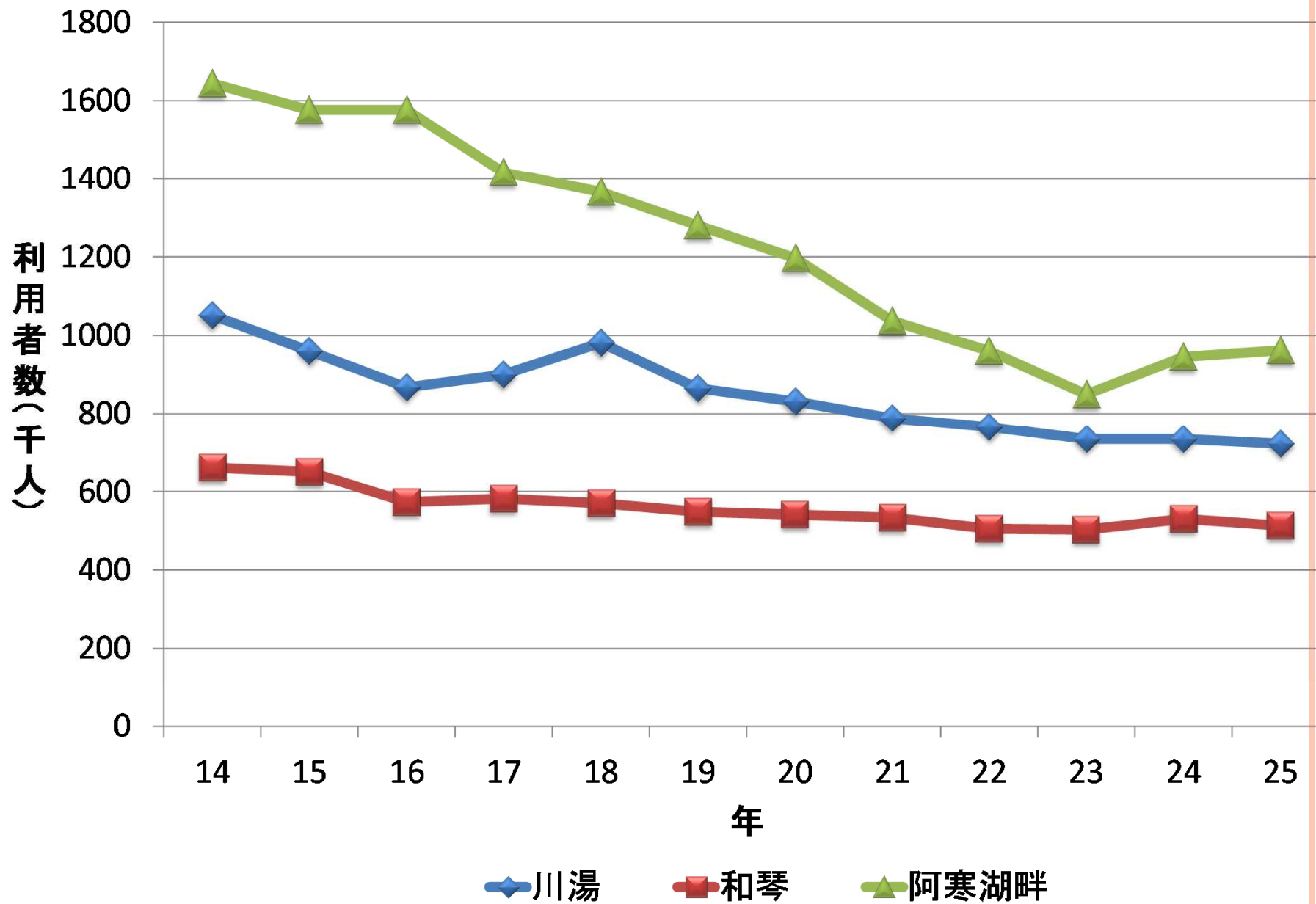
川湯地域



阿寒国立公園利用者数推移



集团施設地区別利用者数推移



1. 阿寒国立公園阿寒地域の魅力

阿寒国立公園阿寒地域の魅力

～原始的な景観～

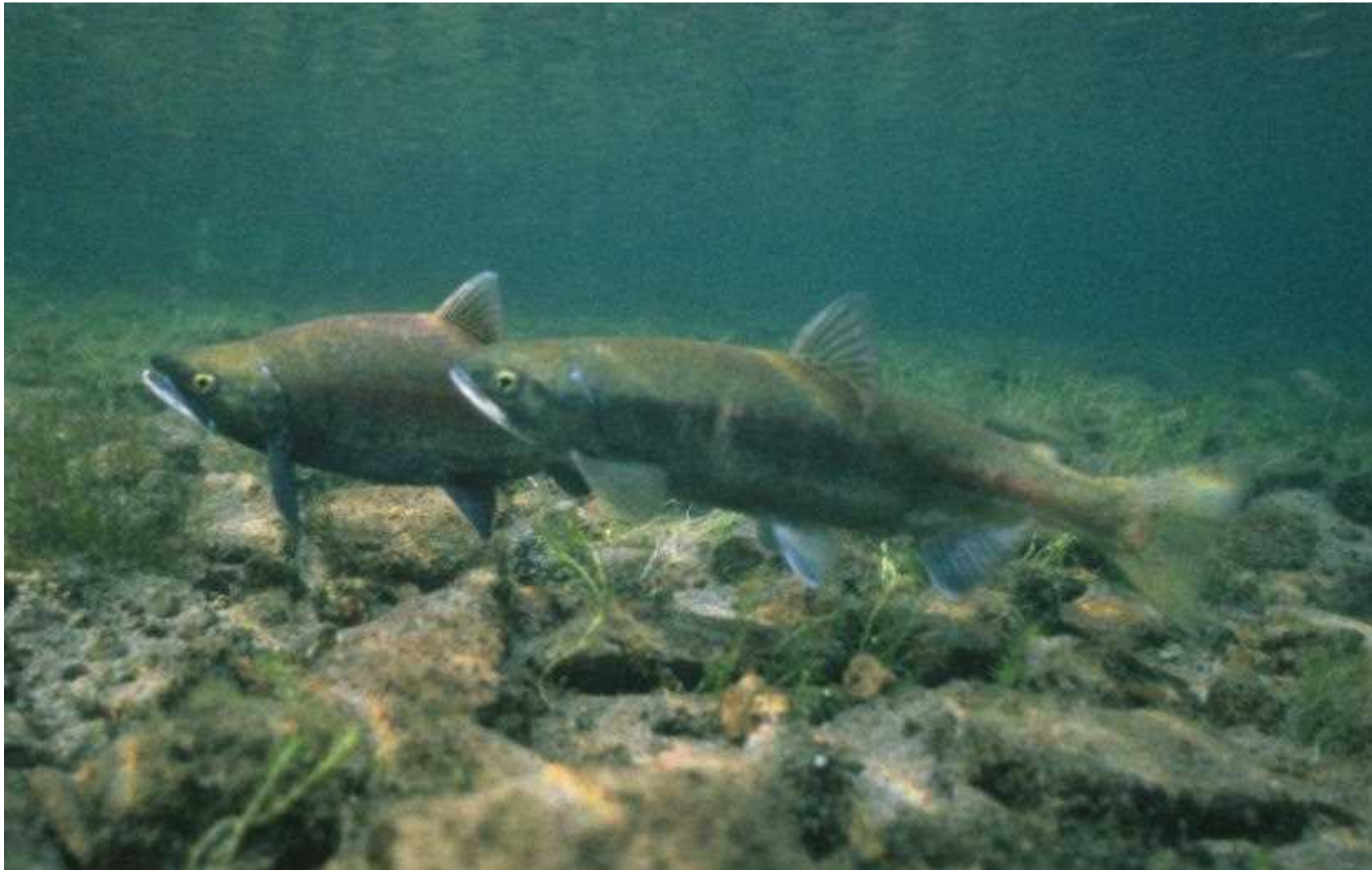


阿寒国立公園阿寒地域の魅力

～特徴的な動植物～



阿寒国立公園の**魅力** ～地域色ある食資源～

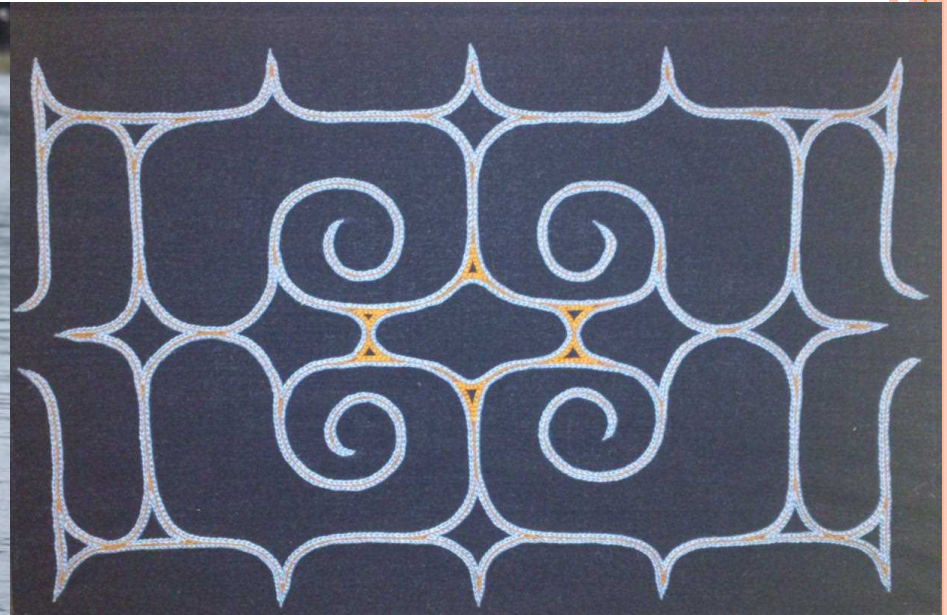


阿寒国立公園阿寒地域の**魅力** ～多彩なアクティビティ～

多様な利用スタイル ⇒ **多様**なニーズに対応
探勝、登山、森林散策、自然観察、カヌー、釣り、
冬季にはスキー、スノーハイク、氷上利用



阿寒国立公園阿寒地域の**魅力** ～自然の中で育まれてきたアイヌ文化～



2. 阿寒国立公園阿寒地域の課題

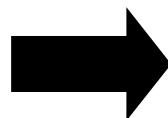
空き店舗の増加、街並み景観の統一



利用形態の変化への対応

日本を代表する自然の大風景、美しい風景の探勝的な利用

大型バス等の利用によるマスツアー



エコツーリズムなど、より自然の中に入って行く利用

マイカー・レンタカー利用による個人旅行



受け皿となる環境の整備 (施設整備)
阿寒湖らしい上質感の創出 (景観整備)

まとめ

- 自然**・・・ 山(火山)、森、湖、厳冬期。それを活かしたアクティビティ
- 文化**・・・ 地域外(道外)では触れあえないオリジナル性
自然との共生思想、周辺に棲む動植物
- 温泉**・・・ 泉質は多様、火山立地ゆえの自然の恵み
- 資源**・・・ ヒメマス、ワカサギ、エゾシカなど



魅力を結び付けて、**ストーリー性のある満喫プロジェクト**に！



第1回阿寒国立公園満喫プロジェクト地域協議会
阿寒・摩周地域合同部会

阿寒国立公園川湯(摩周)地域の
課題等について

環境省 川湯自然保護官事務所
自然保護官 萱島 拓郎

4. 川湯（摩周）地域の魅力

川湯（摩周）地域の**魅力** ～原始的な景観～

- 屈斜路カルデラ地形を基盤とする火山と森と湖が織りなす豊かな自然



川湯（摩周）地域の**魅力** ～展望地からの展望～

- 屈斜路湖及び摩周湖の絶景を眺める展望台が整備されている



川湯（摩周）地域の魅力

～温泉～

- 川湯温泉を始めとした、仁伏、砂湯、和琴等の温泉群



川湯（摩周）地域の魅力

○ 位置

○摩周湖、屈斜路湖、和琴半島等へのアクセスが容易

○釧路市、阿寒地域、知床などの都市部・観光地へのアクセスが可能

⇒ **川湯を拠点とした道東の観光利用が可能**

○ 歴史・文化

○アイヌの歴史・文化、硫黄山での硫黄採掘の歴史、川湯温泉の成り立ち、国立公園の歴史

⇒ **川湯地域特有の歴史・文化を有する**

○ アクティビティ

○ドライブ、登山、森林散策、野営、自然観察、カヌー、ツーリング、温泉保養・・・等

⇒ **様々な利用形態で自然を楽しむことが可能**

5. 川湯（摩周）地域の課題

川湯（摩周）地域の課題 ～廃屋等による景観の支障～



川湯（摩周）地域の課題

○ 街並み

○ 廃屋の問題、店舗看板の不統一

⇒ **川湯温泉らしい街並み・景観になっていない**

○ 施設

○ 木道、展望台等の老朽化

○ 標識類の老朽化や日本語のみの標記

⇒ **利用者を満足させる施設整備が不十分**

○ 利用メニュー

○ 雨の日の利用メニューの不足

○ 長期（滞在型）の利用メニューの不足

⇒ **長期利用者（宿泊利用者）が少ない**

○ 等…



川湯地域は、通過型（短期）利用が多い

6. 川湯（摩周）地域における 満喫プロジェクトの展望

満喫プロジェクトの展望

川湯（摩周）地域の魅力・ポテンシャルは高い

⇒ 原始的な自然景観、優れた展望、温泉、歴史・文化、位置的条件、アクティビティ．．．等



魅力・ポテンシャルを生かし切れておらず、通過型の利用が多い

⇒ 施設の老朽化、川湯らしい街並みの欠如、利用メニューの不足．．．等



満喫プロジェクトによって．．．

- 川湯らしい街並み・景観の整備
- 川湯（摩周）地域でしかできない様々な利用メニュー（ソフト面）の展開
- 利用メニューに対応した長期滞在したくなる施設（ハード面）の整備

「川湯らしさ」を追求したハード・ソフト事業を展開し、利用者を満足させることで、川湯（摩周）地域における滞在型（長期）の公園利用者の増加を目指す