

湿原は氷と雪の世界

日中でも気温がマイナスになる釧路湿原の冬。水分を多く含む湿原はかたい氷に閉ざされます。

そして、その上に雪が降り積もり夏には入り込めない湿原の上をカントリースキーやスノーシューで歩ける季節になりました♪

歩くスキーやスノーシューはビジターセンターで無料でレンタルを行っていますお気軽におたずねください!

外回り 約3km (1~155)

100番~155番はスキーかスノーシューが歩きやすいです

防寒対策をしっかりとしましょう 長靴があるといいですね

風がないおだやかな日には



遠くを見渡してみよう!

展望地

ミスゴケ湿原



イソツツジ (冬芽)

葉っぱをたたんで 厳冬期を乗り越えます

ハンノキ林

70

ハシブトガラ  
ゴジュウカラ  
シジュウカラ  
シマエナガ

にぎやかに 鳴いています♪

80

90

双眼鏡は  
ビジターセンターで  
レンタルしています  
(無料)

100

エゾアカガエルはわき水の 落ち葉のお布団で冬眠中

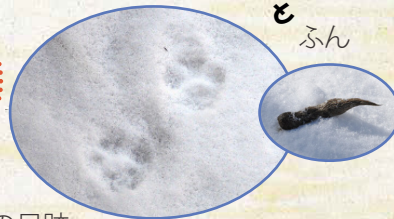
わき水は凍らない からいいね...

作成: 環境省 釧路湿原自然保護官事務所  
協力: 温根内ビジターセンター

丘陵地

動物の 痕跡を探しに... 草が見えている 場所には入らないように!

キタキツネの足跡



43

エゾシカの足跡



30

ヨシ湿原

わかりやすい ウサギの足跡

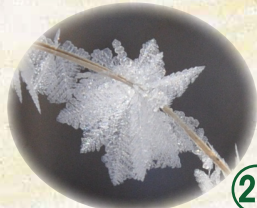


前足

後足

進行方向

スゲ湿原



20

足下を探してみると 霜の花が咲いています♪

エゾユキウサギの足跡

ふんをした時の様子が 思い浮かびますね(^\_^)

雪の上に 落ちてます

ヤチダモの種

143

わき水



マイナス20度になろうが 年中凍りません!!



コアカゲラ♀

コゲラと似ていますが キョッキョッと鳴きます

128



うつみに アカゲラ♂

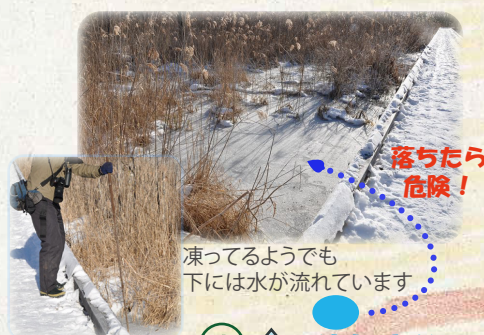
足あとの大きさは 1.5cmほど



このあたりはわき水地帯 雪の上にタンチョウの足あとを 見つけることもあるよ!



わき水は凍らない からいいね...



凍ってるようでも 下には水が流れています

1

やちまなこ

温根内ビジターセンター

155

