

登山者利用動態調査

平成 2 1 年度 利尻山利用者数

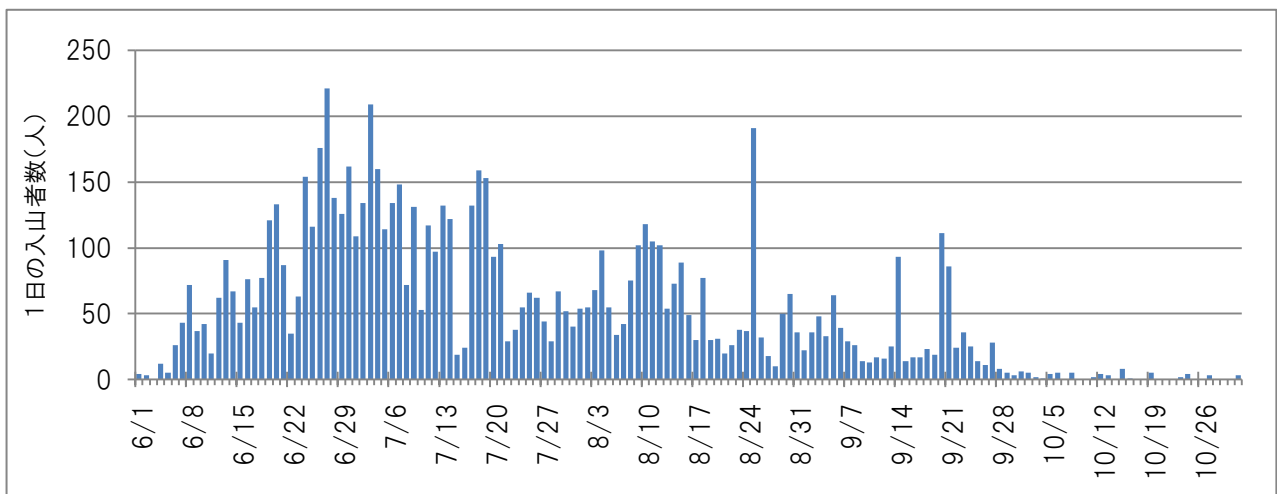
鷺泊・沓形両コース合計入山者数(6～10月)

単位:人

年度	6月	7月	8月	9月	10月	合計
H20	2,921	3,795	2,206	1,015	65	10,002
H21	2,401	3,131	2,118	1,083	91	8,824
前年度比	82.2%	82.5%	96.0%	106.7%	140.0%	88.2%

※入山者数 = 登山者カウンター登り方向カウント数

平成 2 1 年度 鷺泊コース日別入山者数



平成 2 1 年度 姫沼ポン山線歩道利用者数

単位:人

方向	6月	7月	8月	9月	10月	合計
北麓野営場→姫沼	899	485	243	119	41	1,787
姫沼→北麓野営場	101	109	97	83	27	417

- 6～7月の入山者数は前年比で各月約15%の減少傾向。10月までの合計数は過去5年で最少。
- 1日の入山者数上位は、6月27日(221人)、7月3日(209人)、8月25日(191人)。このうち8月25日は利尻高校全校登山による増加(関係者約180名)。その他、9月14日は鷺泊中学校登山(関係者約80名)。
- 9月19日～23日連休中の入山者数は5日間で276人。月間入山者数の1/4以上だった。
- 姫沼ポン山線歩道は6月から7月上旬にかけてガイド付きツアーの利用が増えており、利用者総数も増加傾向とみられる(前年度までの利用者数は不明)。