

防除手法について

被害防除の取組

手法		効果	問題点	可能性
音	ラジオ	数日程度	慣れてしまう	×
	轟音玉、ピストル	序々に慣れ	慣れてしまう	△
	シールスクラム	数日程度	慣れてしまう	×
	スズメ爆音機	岩礁など共鳴する箇所では有効 (海中での効果は不明)	地域住民に迷惑がかかる 海中では減衰著しい	△
臭い	アザラシ肉片	数日程度	慣れてしまう	×
	シャチ死体など	不明	材料の入手が困難	×
かかし		数日程度	慣れてしまう	△
ヒトデエキス		序々に慣れ	慣れてしまう	×
定置網の改良(スリット取付け)		溜まり網のトッカー食いを防ぐことができる	サケが入りづらくなる 毎日メンテナンスが必要	○

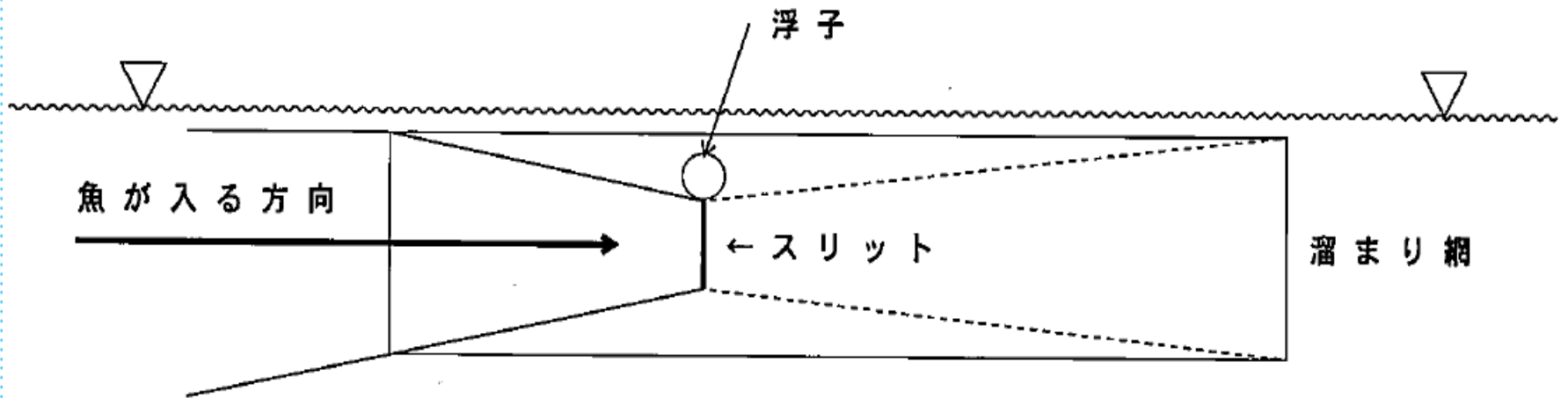
スリット使用事例 (聞き取り調査)

(協力先)

歯舞漁業協同組合
別海漁業共同組合

スリット設置箇所

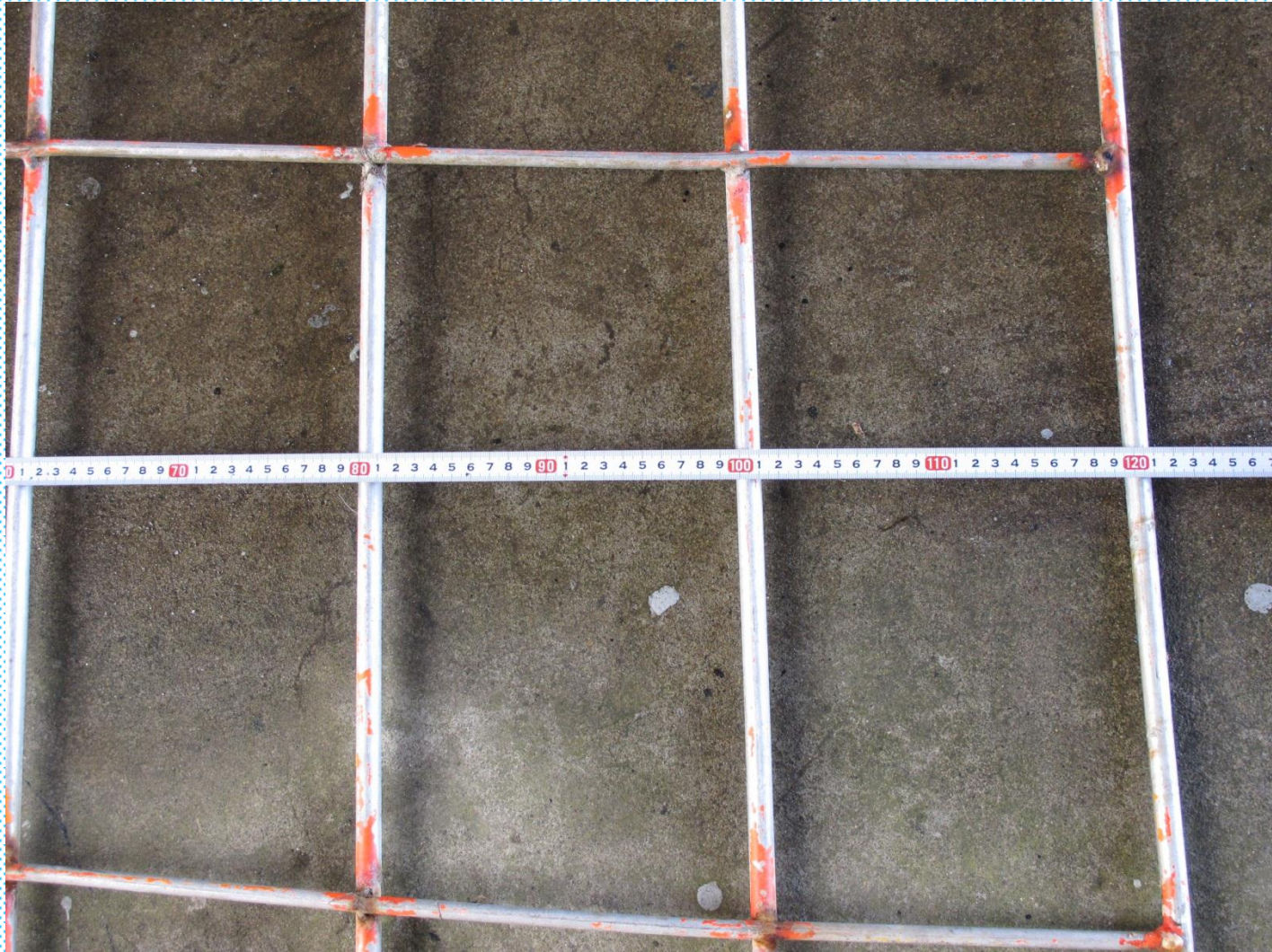
スリット位置図



スリット(歯舞漁協)



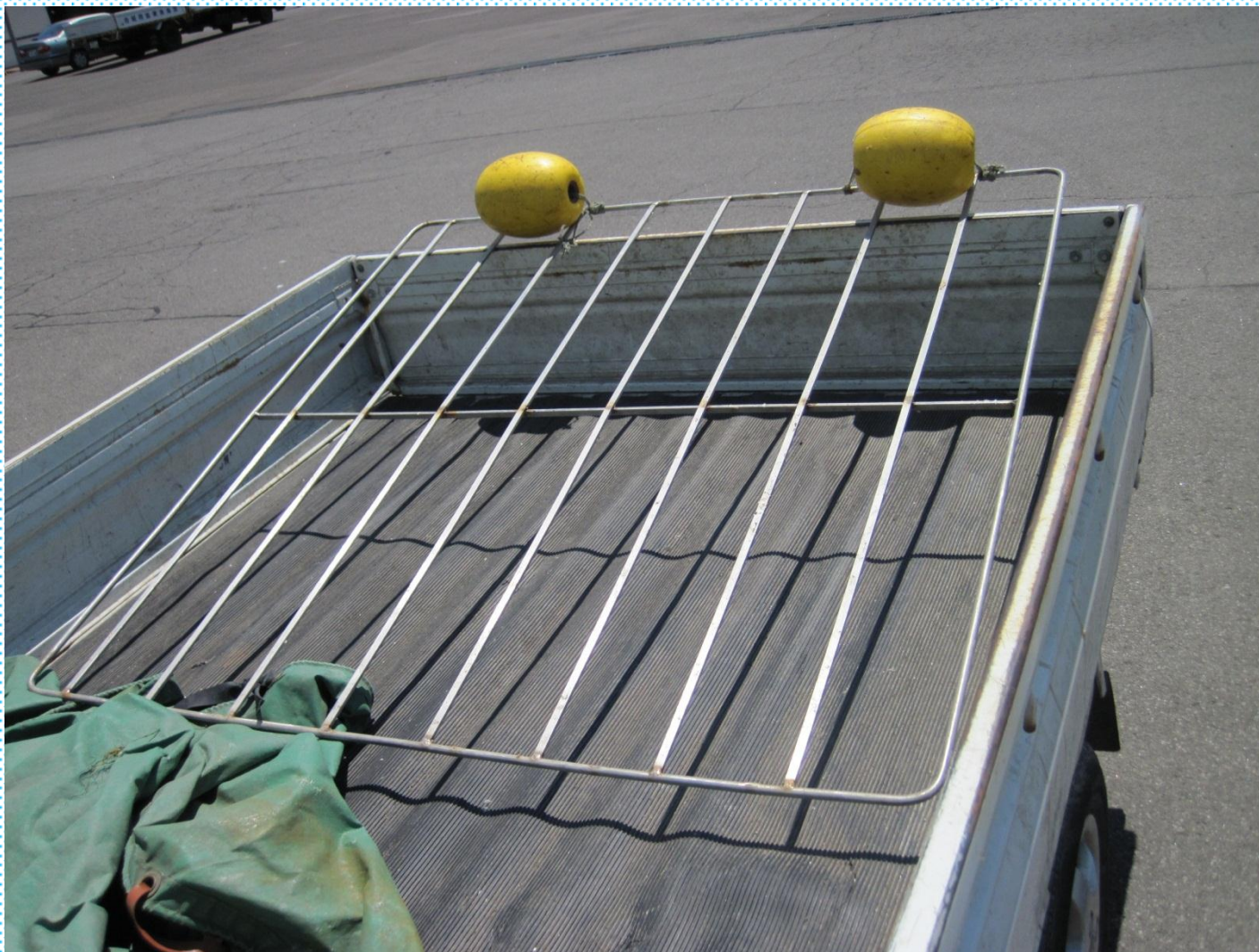
格子(齒舞漁協)



浮子(齒舞漁協)



スリット(別海漁協)



格子(別海漁協)



スリット使用事例(聞き取り)

漁協名	スリット					
	材質	枠の形状	格子形状	格子幅	設置数	制作費
歯舞	ステンレス	溜まり網漏斗先と同じ	円型12mm	縦: 20cm間隔で配置 横: 補強で2本	1定置網 2箇所	6万円
別海	ステンレス	溜まり網漏斗先と同じ	角形 9mm×5mm	縦: 18cm間隔で配置 横: 補強で1本	15定置網 丘網・中網	6万円

漁協名	設置等時間	点検	効果	設置理由	その他
歯舞	10分	網上時 10分	あり	設置している2箇所は水深が浅く、ゼニガタアザラシが集中するため設置せざるを得ない	水深が深い箇所ではゼニガタアザラシアザラシは気にならない
別海	10分	網上時 10分	あり※	漁獲高が少ないほど被害が大きくなるのでサケの来遊状況をみて設置	設置するかどうかは毎日判断している