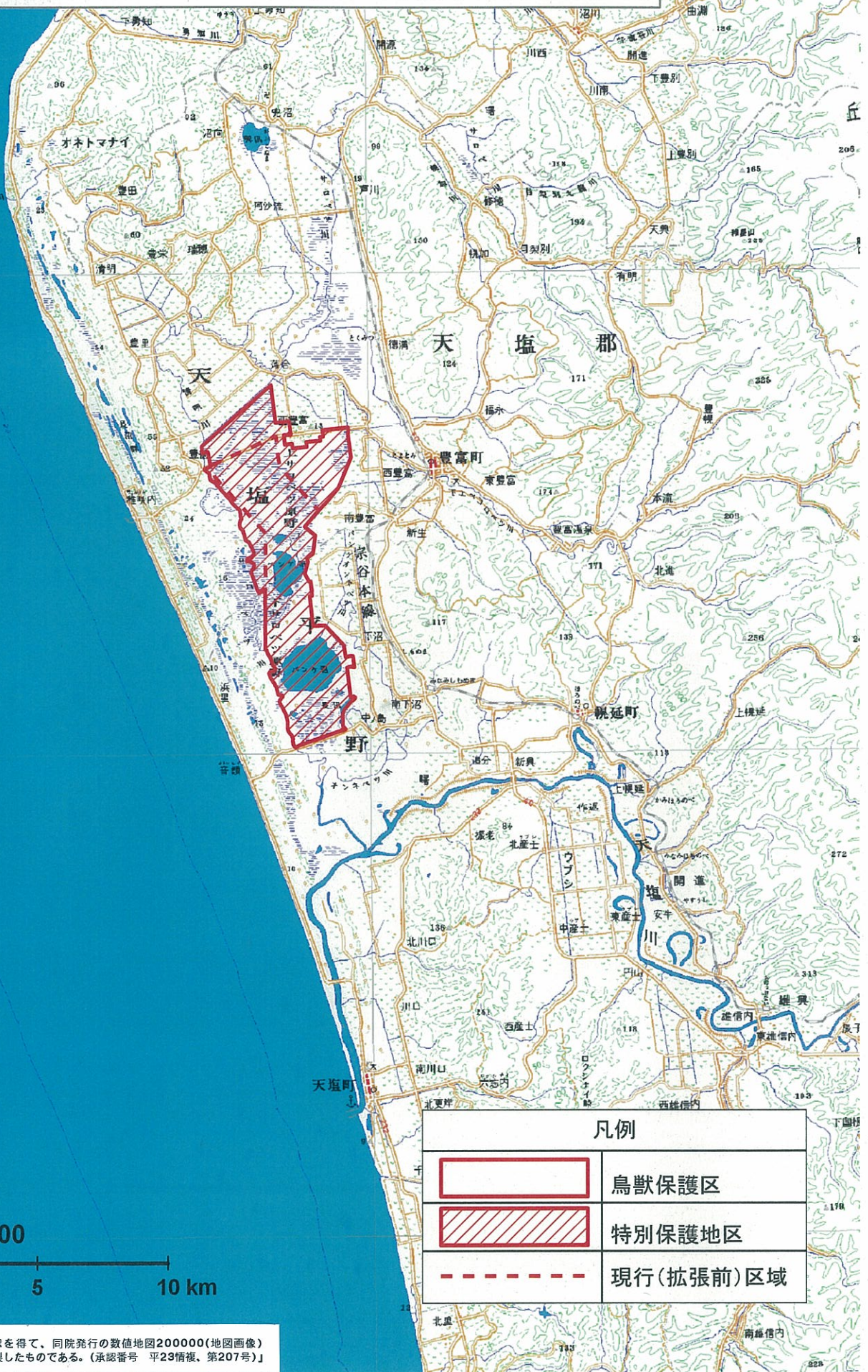



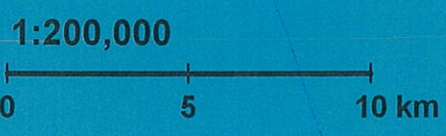


国指定サロベツ鳥獣保護区位置図



凡例	
	鳥獣保護区
	特別保護地区
	現行(拡張前)区域

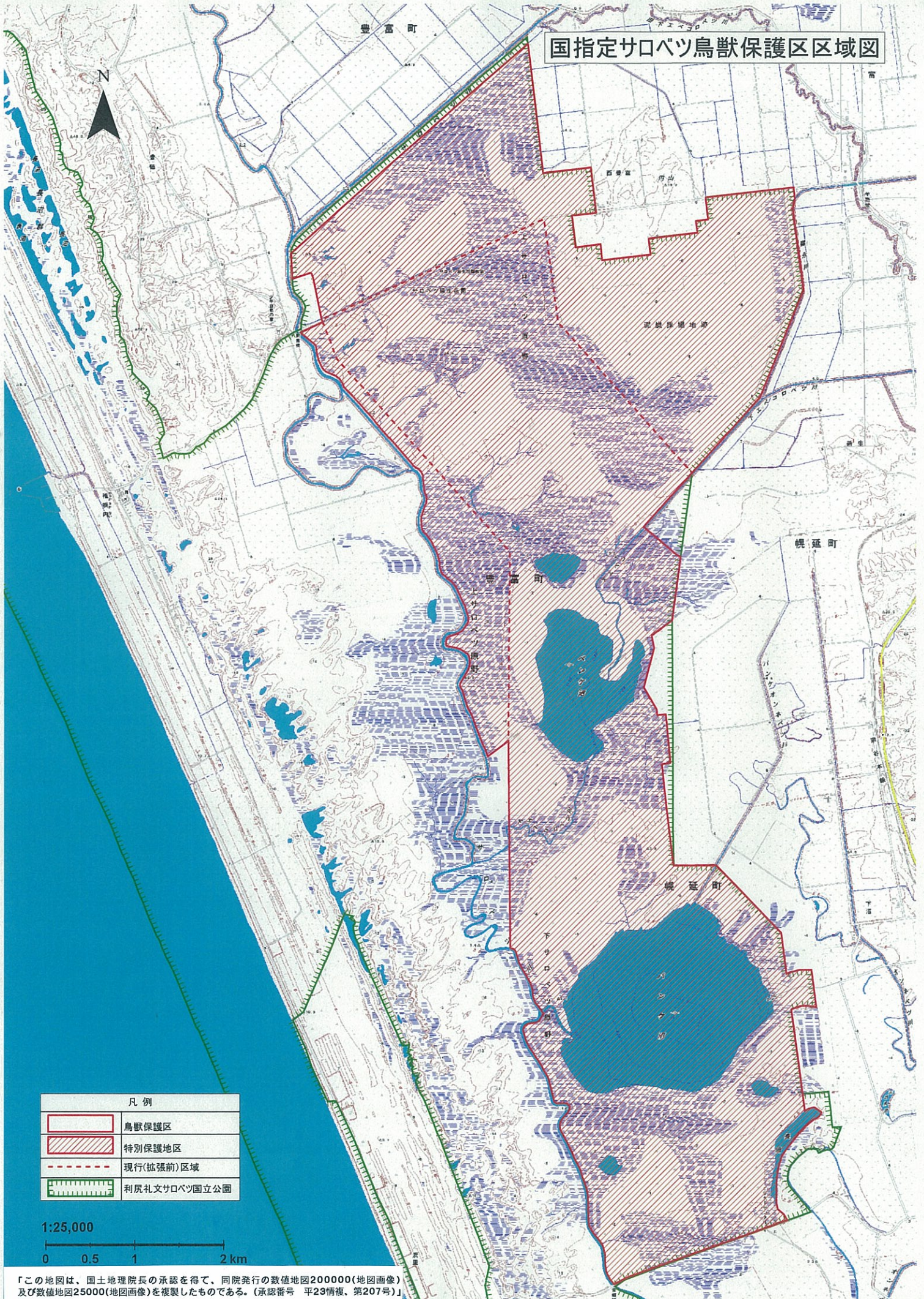


「この地図は、国土地理院長の承認を得て、同院発行の数値地図200000(地図画像)及び数値地図25000(地図画像)を複製したものである。(承認番号 平23情復、第207号)」

国指定サロベツ鳥獣保護区区域図

豊富町

N



凡例

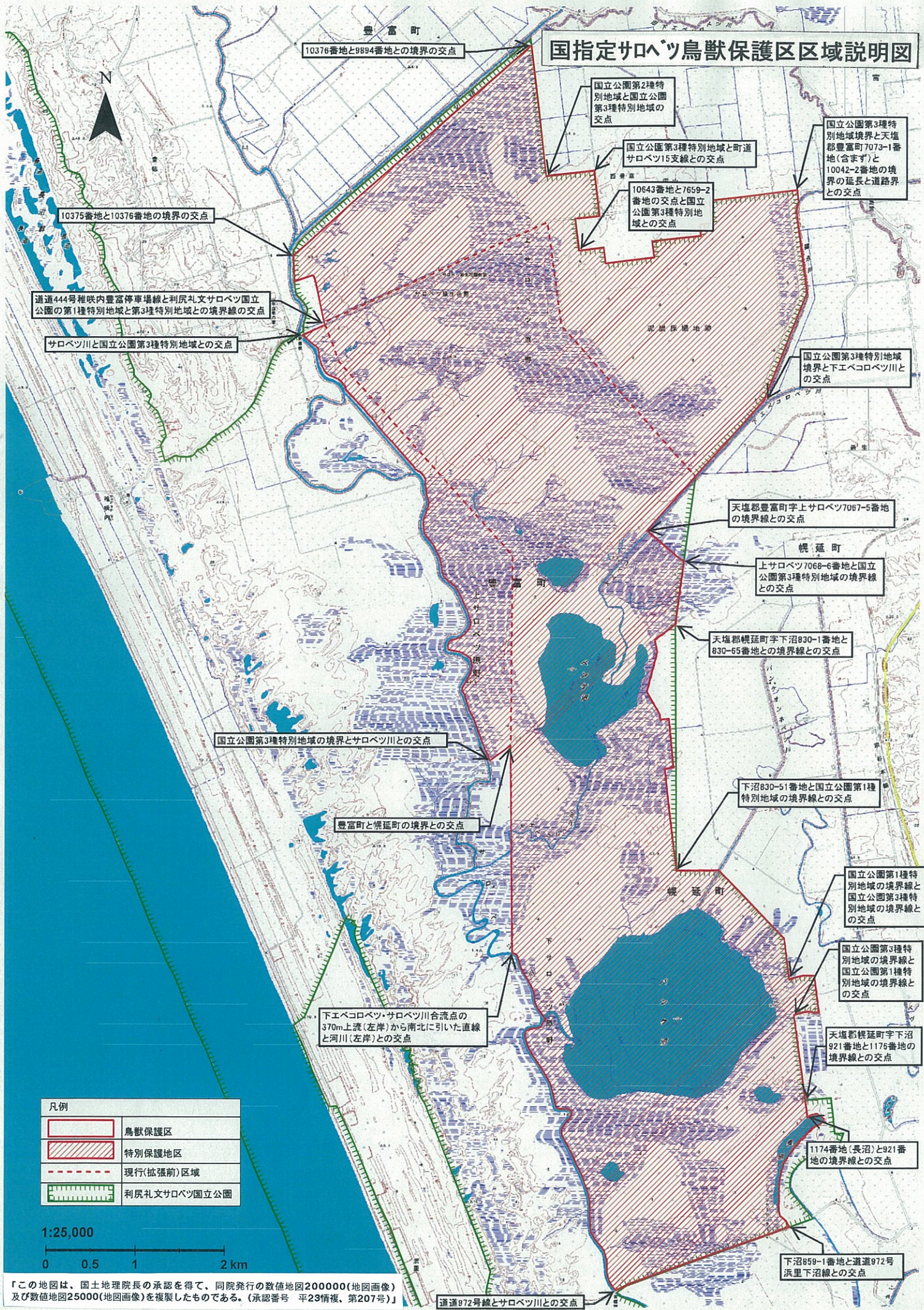
	鳥獣保護区
	特別保護地区
	現行(拡張前)区域
	利尻礼文サロベツ国立公園

1:25,000



「この地図は、国土地理院長の承認を得て、同院発行の数値地図200000(地図画像)及び数値地図25000(地図画像)を複製したものである。(承認番号 平23情複、第207号)」

国指定サロベツ鳥獣保護区区域説明図



凡例	
	鳥獣保護区
	特別保護地区
	現行(拡張前)区域
	利尻礼文サロベツ国立公園

1:25,000
0 0.5 1 2 km

「この地図は、国土地理院長の承認を得て、同院発行の数値地図200000(地図画像)及び数値地図25000(地図画像)を複製したものである。(承認番号 平23情複、第207号)」

道道972号線とサロベツ川との交点

下沼859-1番地と道道972号
浜里下沼線との交点

1174番地(長沼)と921番
地の境界線との交点

天塩郡幌延町下沼
921番地と1176番地の
境界線との交点

国立公園第1種特別
地域境界線と国立公園第3種特
別地域境界線との交点

国立公園第3種特別
地域境界線と国立公園第1種特
別地域境界線との交点

下沼830-51番地と国立公園第1種
特別地域の境界線との交点

天塩郡幌延町下沼830-1番地と
830-65番地との境界線との交点

上サロベツ7068-6番地と国立
公園第3種特別地域の境界線
との交点

天塩郡豊富町上サロベツ7067-5番地
の境界線との交点

国立公園第3種特別地域
境界と下エベコロベツ川と
の交点

国立公園第3種特別
地域境界と天塩
郡豊富町7073-1番
地(含まず)と
10042-2番地の境
界の延長と道路界
との交点

国立公園第2種特別
地域と国立公園
第3種特別地域の
交点

国立公園第3種特別地域と町道
サロベツ15支線との交点

10643番地と7659-2
番地の交点と国立
公園第3種特別地
域との交点

10376番地と9894番地との境界の交点

10375番地と10376番地の境界の交点

道道444号稚咲内豊富停車場線と利尻礼文サロベツ国立
公園の第1種特別地域と第3種特別地域との境界線の交点

サロベツ川と国立公園第3種特別地域との交点

国立公園第3種特別地域の境界とサロベツ川との交点

豊富町と幌延町の境界との交点

下エベコロベツ・サロベツ川合流点の
370m上流(左岸)から南北に引いた直線
と河川(左岸)との交点