

北海道滝上町概要

- 人口・世帯数 : **2,300名**、1,300世帯
- 基幹産業 : **農業** (酪農、畑作、肉牛経営)
林業 (林業を「山業」として取組み、木質バイオマスとして活用)
観光 (日本一の芝ざくらと豊かな自然を活かしたユニバーサルツーリズム)
- 町の特徴 : 人いきいき まちわくわく 童話村たきのうえをキャッチフレーズに
100年先を見据えたまちづくり

を進めています



日本一の芝ざくら 5月上旬～6月上旬

再生可能エネルギー活用に向けた 3つの物語



2枚目



まちづくりの指針
「童話村構想」
「林業」を「山業」とする物語

バイオマス産業都市構想
木質バイオマスを
再生可能エネルギーとする物語

人いきいき町わくわく 童話村たきのうえ
2050年ゼロカーボンシティ 100年後も持続可能なまちづくり
地域が協働して再生エネルギーの活用推進に取り組む物語



地域脱炭素移行・再エネ交付金の採択
企業との協業が必要

木質資源を核として、再生可能エネルギーで自立し
環境にやさしく、災害に強く、
産業とともに発展する脱炭素社会の構築



ゼロカーボンを重点施策 人口減少、担い手不足等の課題解決

今後の主な施設整備計画 バイオマスエコタウンモデル地区

施設整備計画

施設整備内容

【木質バイオマスエネルギー供給施設】

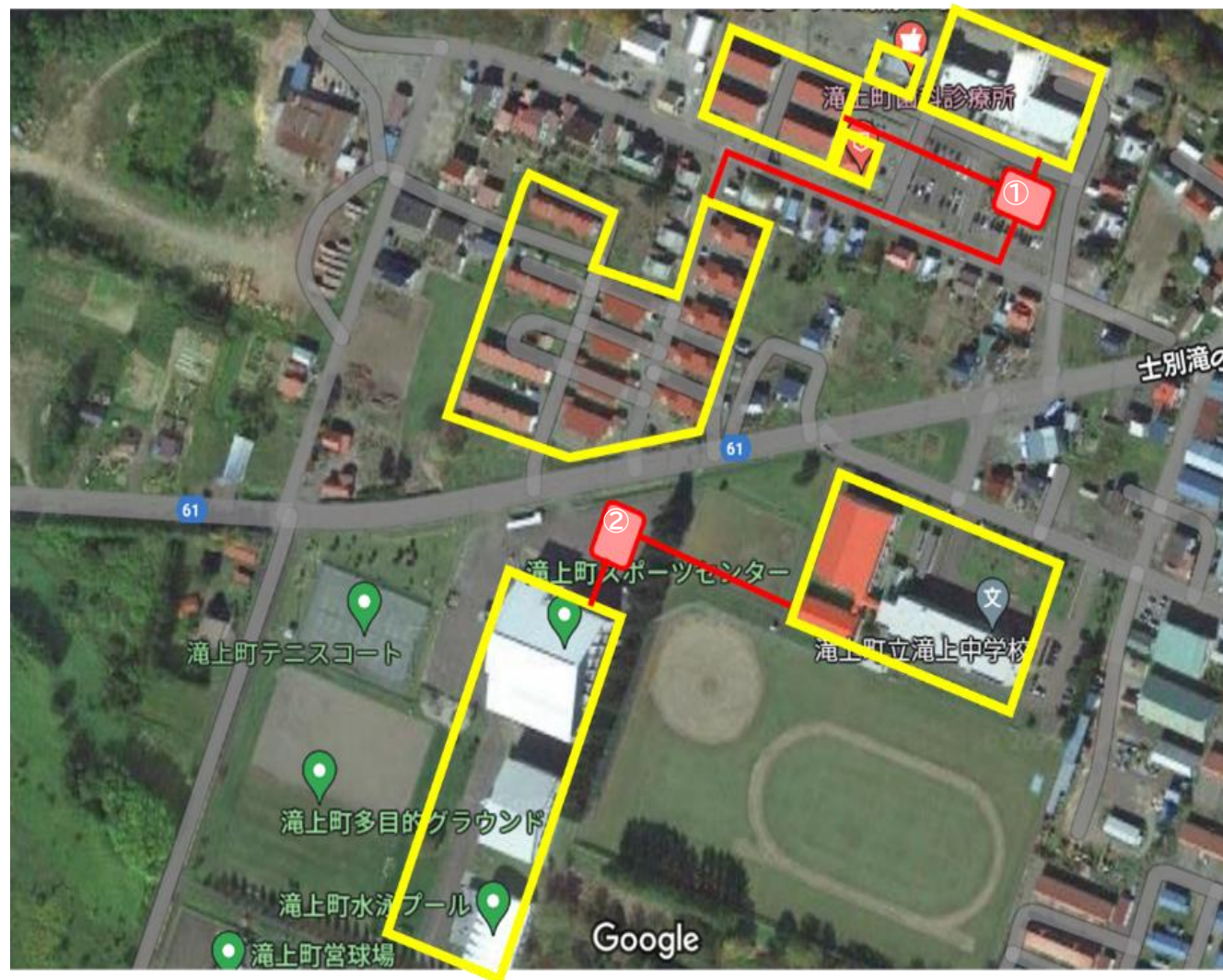
・ CHP ・ 熱ボイラー ・ 供給配管

【チップ生産施設】

・ ストックヤード ・ 切削チップパー機
・ 乾燥施設 ・ チップ保管庫 等

- コージェネレーションシステムの構築
- 燃料用木質チップ生産施設
- 診療所のZEB化
- 太陽光発電設備の導入
- 同様のエリアを町内4箇所に整備





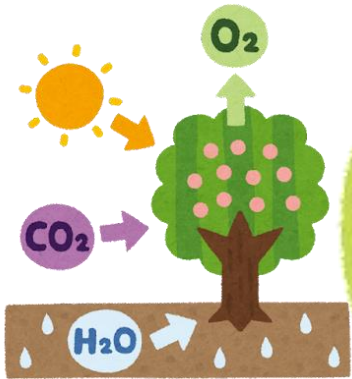
- CHP・太陽光 2カ所
- 木質バイオマスボイラー
- 診療所 ZEB化

企業の皆様が 滝上町を応援するメリット



6 枚目

育苗から製材まで 林業の すべてが学べる



滝上町が将来を 見据えて「今」強化する取り組み



7 枚目

「健康」「経済」「教育」
「環境」「平和」などSDG s
が掲げるまちづくりを進めま
すします。

デジタル田園都市国家構想の
基盤づくりを進めます。

いきいきわくわくの
人材育成ができます！



100年先を見据えたゼロカー
ボン、脱炭素社会の構築を進
めます。



熱電供給のハード、管理運営システムの構築

×

太陽光発電に関する技術的支援

×

木質バイオマス資源を核とした

まちづくり



専門的人材の派遣による
支援をお待ちしております！

滝上町HPはこちらから

