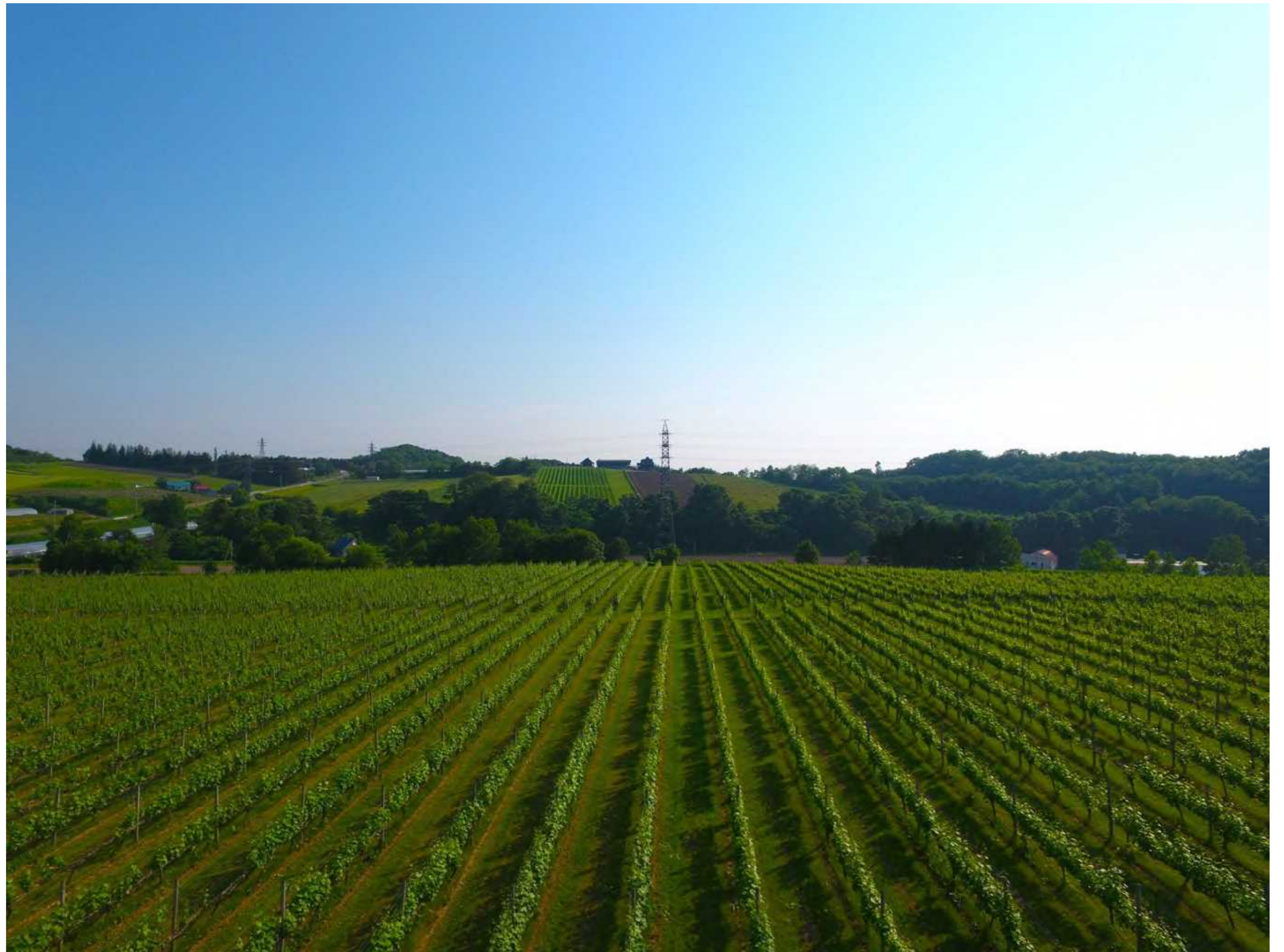
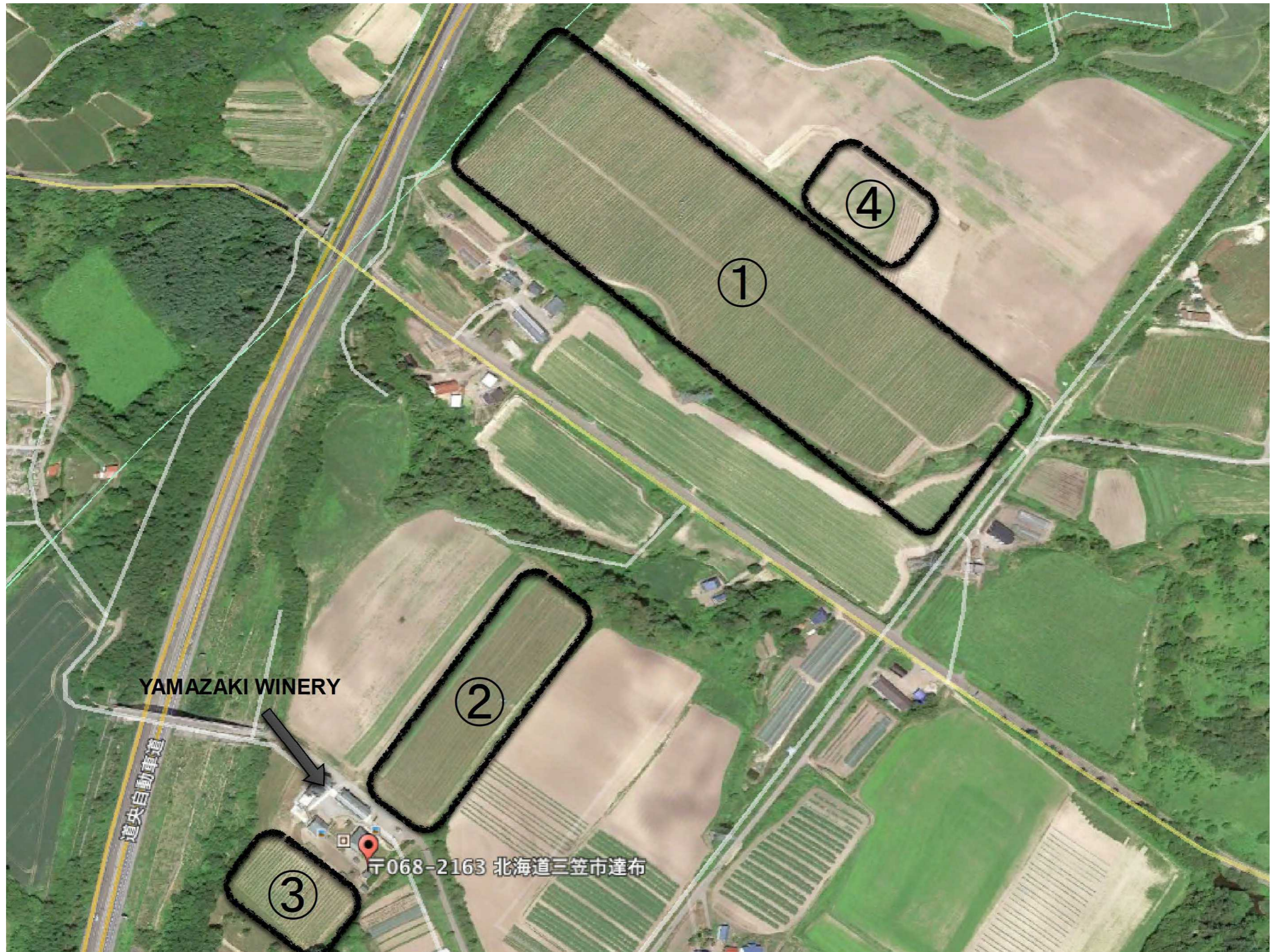




気候変動と暮らしへの影響
「気候変動とワイン造り、葡萄畑で起きていること」

YAMAZAKI WINERY 山崎太地(2020.11.19)







ワインは加水を必要としない希な酒



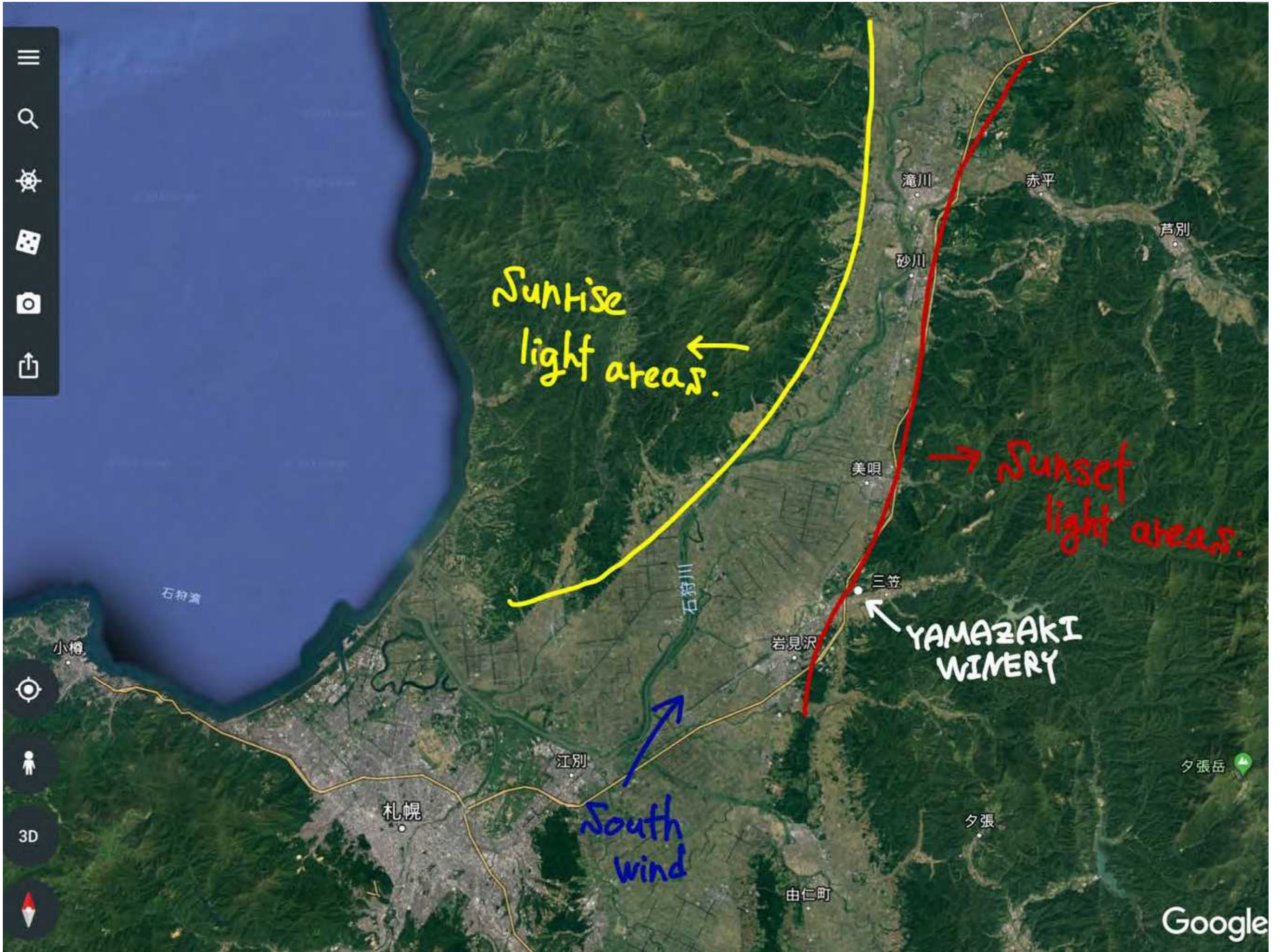
ワインにはブドウの品種が記載される











Sunrise light areas. ←

→ Sunset light areas.

South wind ↘

YAMAZAKI WINERY ↖



葉っぱ一枚が生み出す微気象







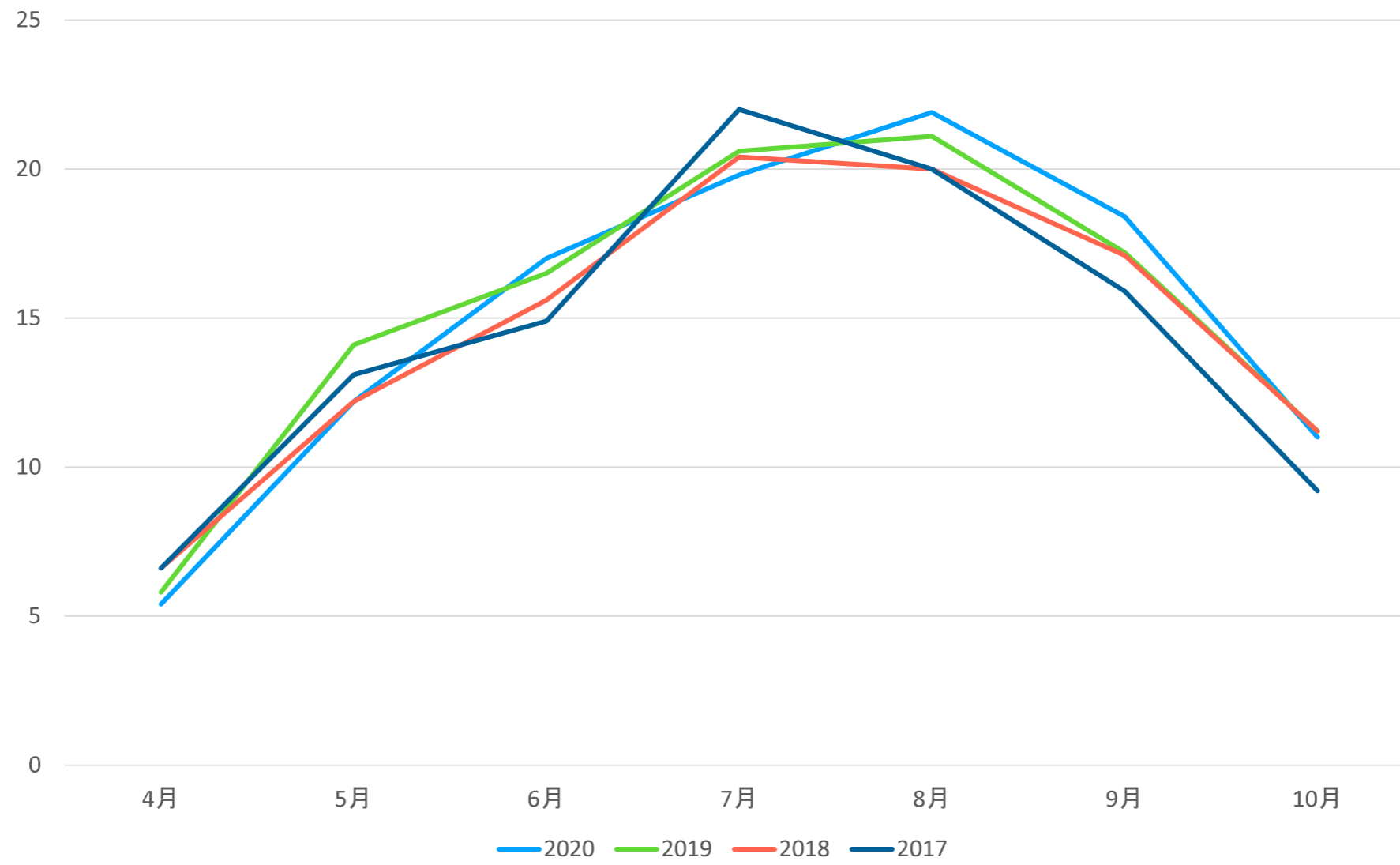




ワイン飲むことは、
その土地の気候を飲むことでもある



ぶどう生育期間平均気温（2017から2020）



ぶどう生育期間雨量（2017から2020）

