

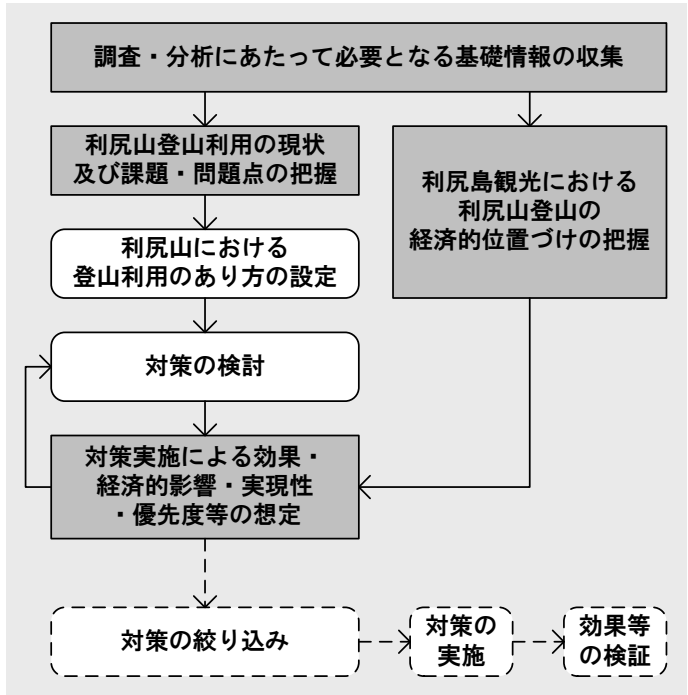
# 利尻山登山利用のあり方と対策検討のための調査について

## 1. 調査実施の目的と進め方のイメージ

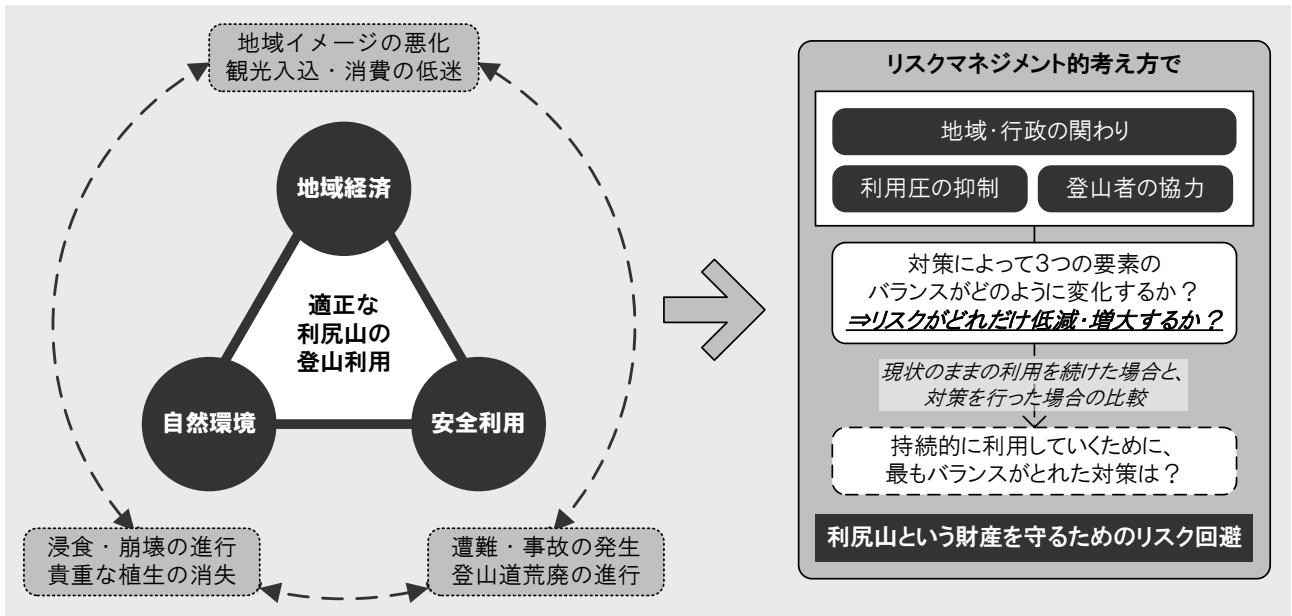
「利尻山登山利用のあり方」とその実現に向けた「対策」の検討にあたり必要な情報を整理するため、下記の調査及び分析を行う。

- ◆ 利尻山登山利用の現状と問題点・課題の把握
- ◆ 利尻島観光における利尻山登山の経済的位置づけの把握
- ◆ 適正な利用に向けた対策案による効果・経済的影響・実現性・優先度等の想定

調査・分析の進め方の概略イメージは右図のとおりである。



## 2. 調査実施の視点



### 3. 基礎情報の収集（資料収集及びヒアリング等の実施）

#### ■ 資料収集

##### ▼主に関係機関（利尻町・利尻富士町）

- 観光入込データ：入込総数、道内・道外客別、日帰り客・宿泊客別
- 登山者数・登山者の動態等に関するデータ（入山カウンターデータ、場所別・時間別登山者数等）
- 登山計画書（登山者の属性、パーティー構成・数、ルート選択、所要時間等）
- 利尻島観光、利尻山登山に関する意識調査結果（観光客・登山者の意識、イメージ等）
- 観光客の消費額等に関する資料（観光の経済波及効果に関するアンケート調査結果等）
- ツアー登山を実施しているツアー会社に関する基礎的情報
  - ※この情報をもとに、主要なツアー会社を対象にヒアリングを実施する予定
- 遭難・受傷者データ（トラブル発生の季節、時間帯、場所、状況等）
- 安全対策計画（利尻町）
- ホームページ・印刷物以外の観光関係資料

#### ■ ヒアリング

##### ▼主に関係機関（利尻町・利尻富士町）

- 地域における利尻山の位置づけ（産業・まちづくり、地域の思い）
- 利尻山登山利用者の行動形態（滞在期間、登山以外の活動等）、島内での消費性向
- 利尻山登山者にかかわるトラブルの発生状況（遭難、事故、地域住民との軋轢等）
- 利尻山登山に関して、地域で課題・問題点として認識していること
- 利尻山登山利用の抱える課題・問題点に対し、地域で取り組んでいる対策と効果
- 利尻山登山利用の適正化に関して、今後地域でできる取り組みの可能性（参画のしかた）

##### ▼主に地域関係者（島内宿泊業者、山岳ガイド、島内登山愛好家 等）

- 利尻山登山者がもたらす経済効果と地域経済・収入に占める重要性
- 利尻山登山者の傾向・特徴・ニーズ等
- 利尻山の自然環境・登山道の変化と今後の予測（過去と現在を比較して、このままの利用を続けた場合に想定される状況）
- 利尻山登山利用における課題・問題点、有効と考えられる対策、実施できる対策
- 利尻登山道保護のためにできるボランティア活動の可能性

##### ▼利尻山でツアー登山を実施している主要なツアー会社

- 利尻山が抱える課題・問題点の認識、それらに対する企業としての姿勢
- 利尻山でのツアー登山にあたり、注意を払っていること
- 「利尻山で登山ツアーを実施する際の配慮事項」について

##### ▼上記すべての対象

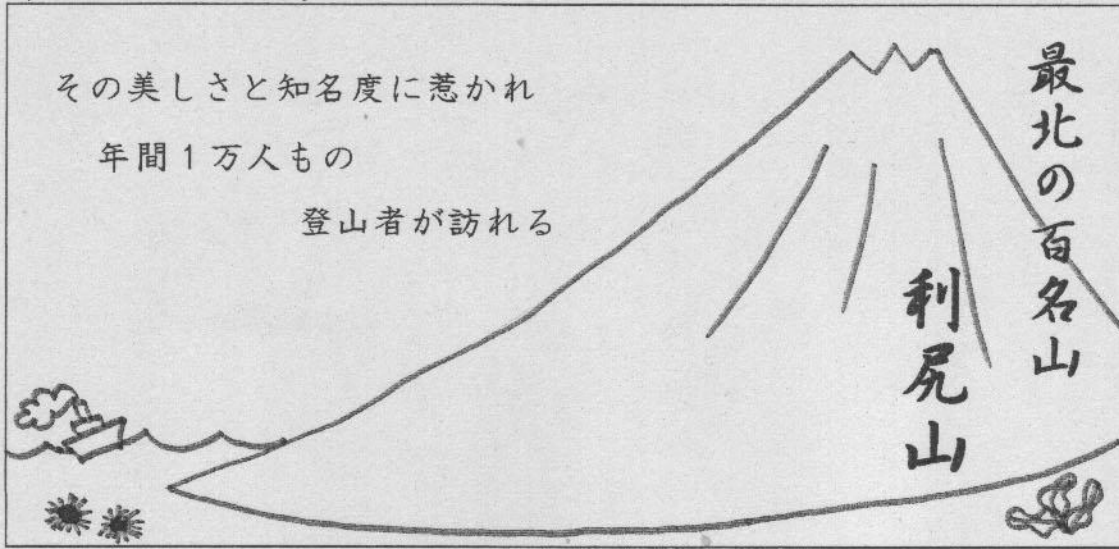
- 利尻登山はどうあるべきか、そのためには何をすべきか
- 登山利用の制限を行った場合に想定される影響

## ■ 登山者アンケート

---

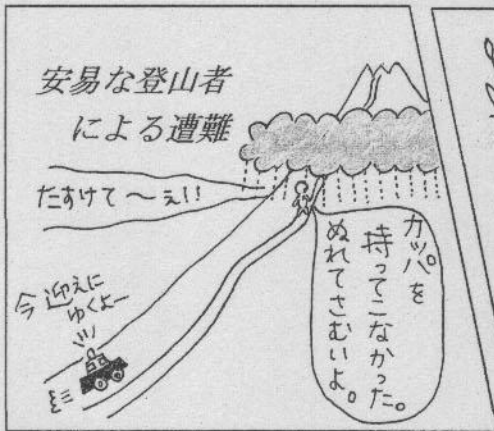
### ▼下山者への配布・宿泊施設での配布

- 登山道についての問題と感じたこと
- 利尻山にふさわしい登山の姿
- 今後の利尻山に望まれる対策
- 登山者が協力できること
- 荒廃の著しい登山道が閉鎖されていた場合、あなたはどうか

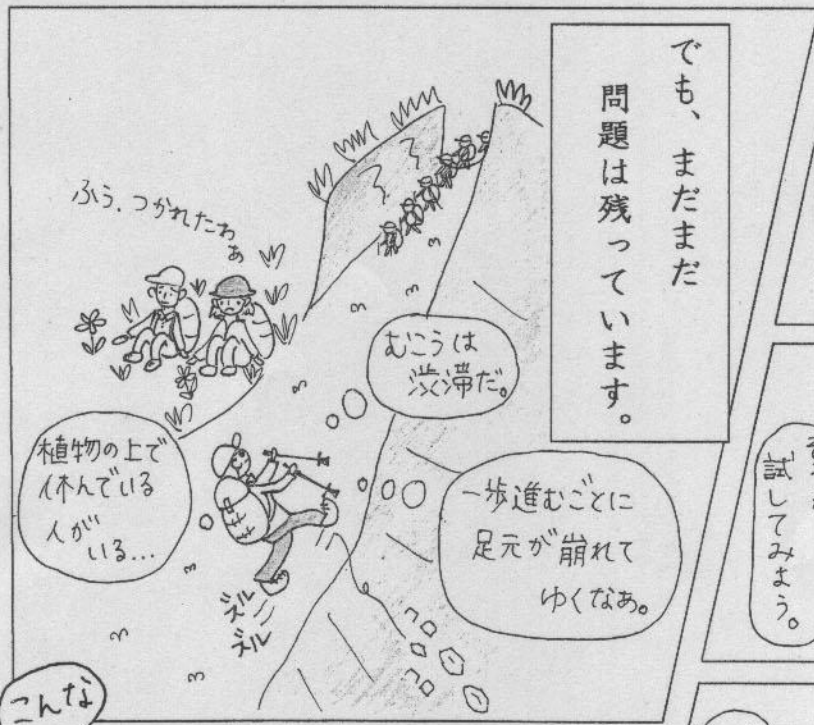


# 利尻山アンケート

## その前に



しかし、  
利尻山では様々な問題が  
起きていました。



そのため、いろいろな対策をしています。

利尻山を 守りながら  
登山利用を 続けるためには、  
みなさまの 協力が 必要です。



アンケートでみなさまのご意見をお聞かせください。



## 利尻山に関するアンケート

利尻にふさわしい登山のあり方について検討するために、アンケートを実施いたします。お手数をおかけしますが、ご協力をおねがいします。

回答日/ 月 日 \*結果は、他の目的に用いられることはありません。

性別/ 男 女	年齢/ 歳代	登山歴/ 年	お住まい/ (都道府県)
利尻島での宿泊日数/ 泊	これまで利尻山に登った回数/ 回	はじめて・( )回目	
何人で登りましたか/ 人	登山形態/	①単独 ②家族・友人 ③社会人山岳会・サークル ④学生山岳部・サークル ⑤ツアー登山 ⑥その他	

■ 今回、歩いたコースについて、該当する番号に○をつけてください。

- ①鴛泊コース往復 ②沓形コース往復 ③鴛泊 → 沓形 ④沓形 → 鴛泊

■ また利尻山に登りたいと思いますか？ 該当する番号に○をつけてください。

- ①ぜひ登りたい ②機会があれば登りたい ③登りたくない ④わからない

■ 登山中に、今後の利尻山にとって問題だと感じたことはありますか？ 該当する番号に○をつけてください。(いくつでも)

- ①登山道が深く掘れている ②登山道の幅が広がっている ③足場が崩れやすい  
④登山道脇や周辺に、崩れている場所が多い ⑤その他 ( )

▼ 上記項目中、特に問題を感じた項目があれば、その理由をお書きください。

番号 ( ) 理由：  
\_\_\_\_\_

■ あなたが思う利尻山にふさわしい登山の姿とは？ 該当する番号に○をつけてください。(いくつでも)

- ①初心者でも容易に登れる山 ②知識と経験と技術を持った人だけが登れる山  
③誰もが登山マナーを守って登る山 ④少人数のグループで楽しむ山  
⑤団体登山が楽しめるなどの大衆的な山 ⑥人数を限定して静かな雰囲気を楽しむ山  
⑦途中に売店があるような便利な山  
⑧その他 ( )

↓ 裏面にも、質問が続きます。

■ 今後の利尻山のために、望まれる対策とは？ 以下の項目について、あなたが望ましいと思うものに○をつけてください。(いくつでも)

- |                      |                        |
|----------------------|------------------------|
| ①荒廃が著しい登山道の閉鎖        | ②荒廃が著しい登山道の一時的な閉鎖      |
| ③一日当たりの入山者数の制限       | ④1パーティーあたりの最大人数の制限     |
| ⑤開山日・閉山日の設定(利用時期の制限) | ⑥(雨天時等)天候による入山制限       |
| ⑦登山マナーやルールのPR(広報)充実化 | ⑧登山についての入山前レクチャー       |
| ⑨登山道補修のための協力金の徴収     | ⑩登山者やボランティアも参加しての登山道補修 |
| ⑪その他( )              |                        |

▼ 上記項目中、特に「望ましい」と思う対策があれば、その理由をお書きください。

番号( )理由：  
\_\_\_\_\_

▼ 上記項目中、特に「望ましくない」と思う対策があれば、その理由をお書きください。

番号( )理由：  
\_\_\_\_\_

■ 利尻山を守りながら、今後も登山を楽しむことのできる環境を維持していくために、あなたが協力できることはありますか？ 該当する番号に○をつけてください。(いくつでも)

- |                    |                           |
|--------------------|---------------------------|
| ①崩壊箇所より先の登山を自粛する   | ②天候条件により登山を自粛する           |
| ③ストックにキャップをつける     | ④植物の上に座らない、踏み込まない         |
| ⑤携帯トイレを使用する        | ⑥利尻山の現状や登山マナーを人に伝える       |
| ⑦登山道補修の協力金を支払う     | ⑧利尻島に滞在してボランティアで登山道の補修を行う |
| ⑨登山時に石など軽い補修用資材を運ぶ | ⑩その他( )                   |

■ 今回の登山にあたり、仮に、荒廃が著しい登山道(例えば9合目や三眺山より上部)を閉鎖していた場合、あなたは利尻山に登りに来ましたか？ 該当する番号に○をつけてください。  
(\*現在、登山道を閉鎖する予定はありません。)

- |                  |                          |
|------------------|--------------------------|
| ①それでも山頂まで登った     | ②利尻島には来ても山麓のトレッキングをする程度  |
| ③利用可能な地点までは登ってみる | ⑤利尻島には来ても登山やトレッキングはしなかった |
| ④そもそも利尻島に来なかった   | ⑥わからない                   |

■ その他、利尻登山についてのご意見をご自由にお書きください。

アンケートにご協力いただき、ありがとうございました。