

# 令和3年度事業報告と 令和4年度事業実施計画 について



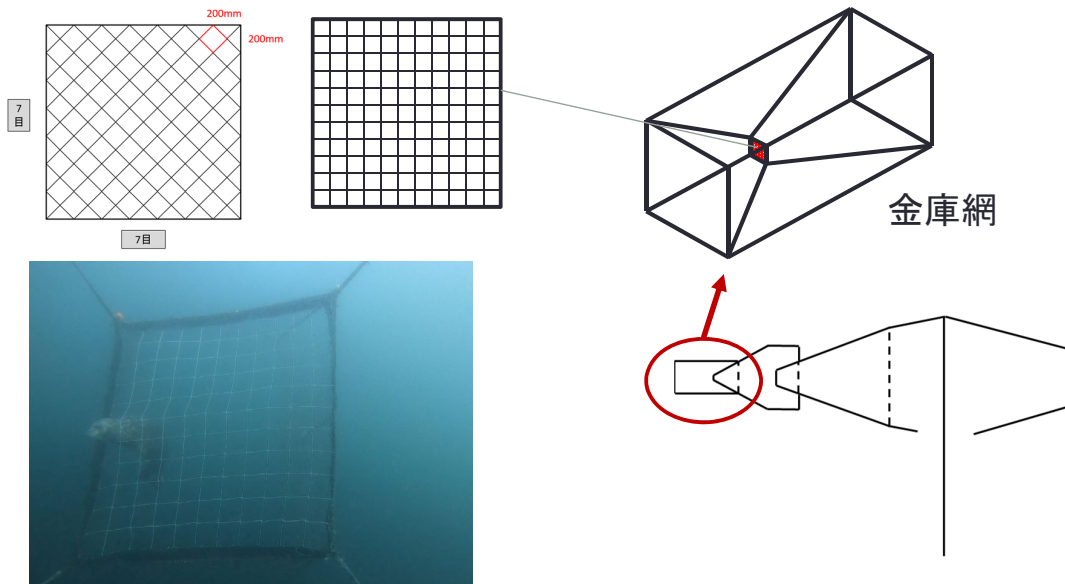
令和4年3月8日(火)  
環境省 北海道地方環境事務所  
えりも自然保護官事務所 自然保護官  
黒田 和真



## 令和3年度実施①: 格子網

### 侵入を防ぐ

定置網の金庫網の入口に格子網を設置し、アザラシの侵入を防ぐ。



# 令和3年度実施①：格子網

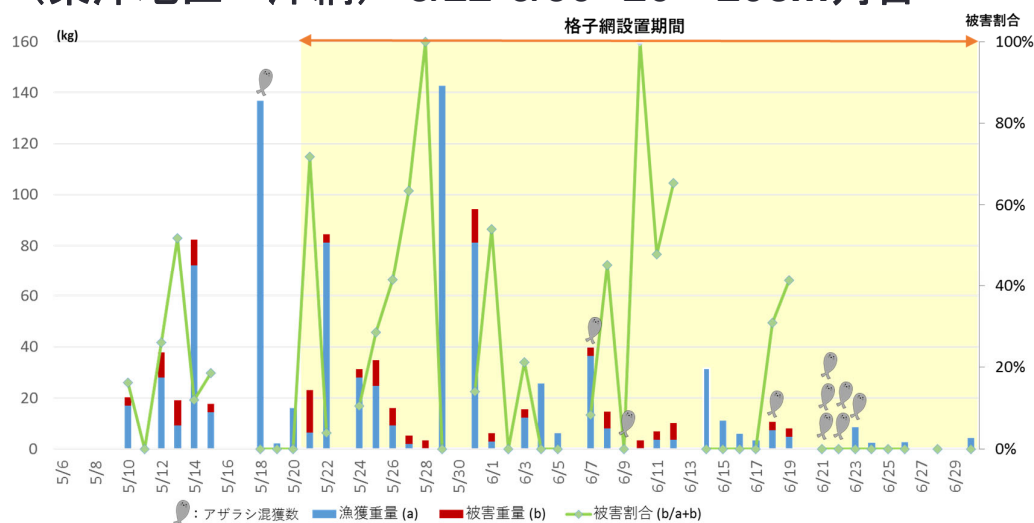
## ■ 格子網の設置状況

定置期間	地区名	定置網数	格子網の種類
春期	東洋	1ヶ統	20×20cm(角目)
秋期	東洋	1ヶ統	20×20cm(角目)
	えりも岬	3ヶ統	18×18cm、17×17cm (菱目中心)
	庶野	4ヶ統	18×18cm(菱目)

- ・秋定置で格子網を使用している定置網  
 R2年度6ヶ統 ⇒ R3年度8ヶ統
- ・定置網によって格子網の使用方法が異なる。  
 (例)常に格子網を設置、被害が出た時だけ格子網を設置

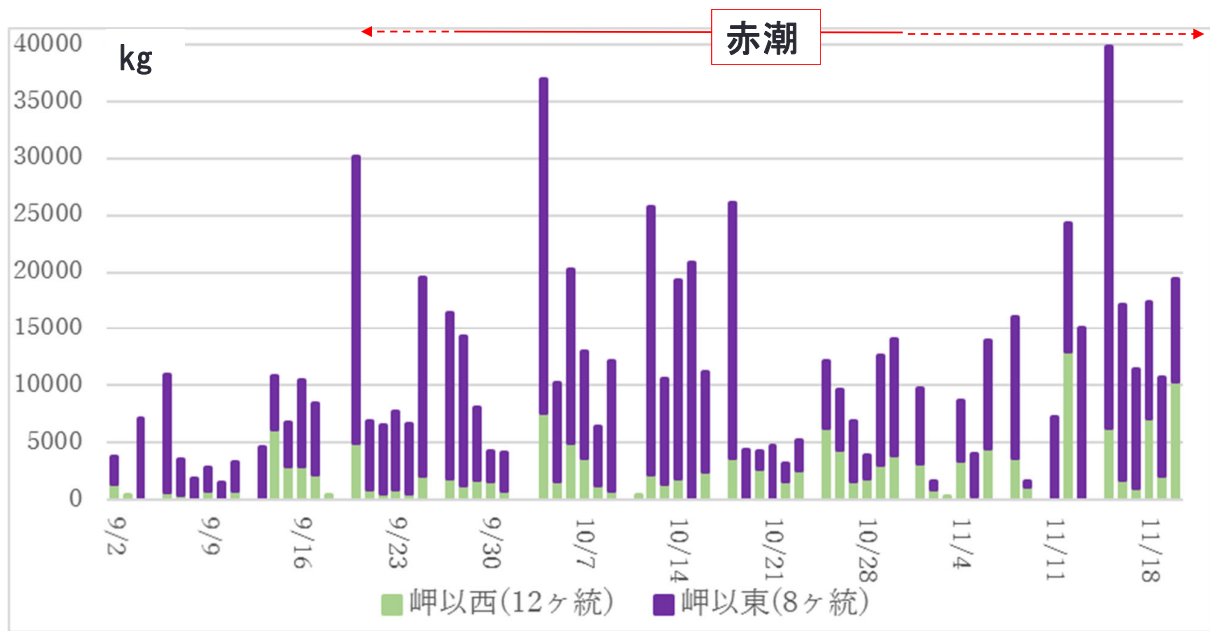
# 令和3年度実施①：格子網

## 春定置（東洋地区 沖網） 5/22-6/30 20×20cm角目



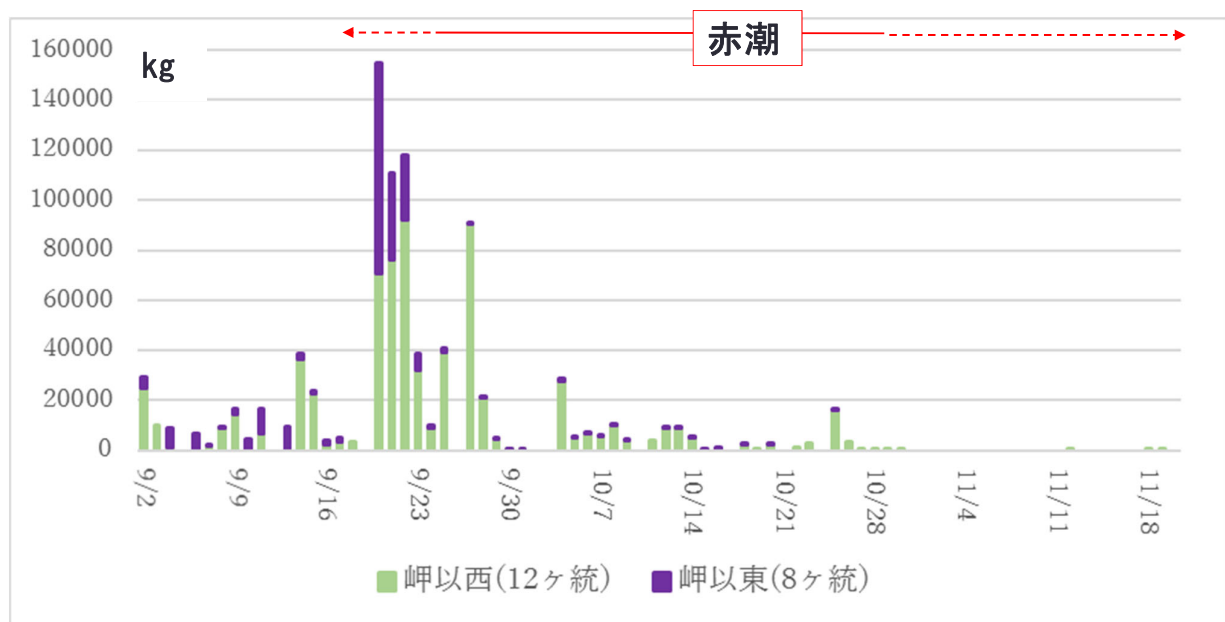
- ・混獲時以外、アザラシの侵入確認できず。  
 たまり等で発生した被害が金庫網に流れてきた可能性
- ・格子網設置時の被害割合12.6%(昨年17.4%)

# 令和3年度えいも地域秋定置サケ類漁獲量



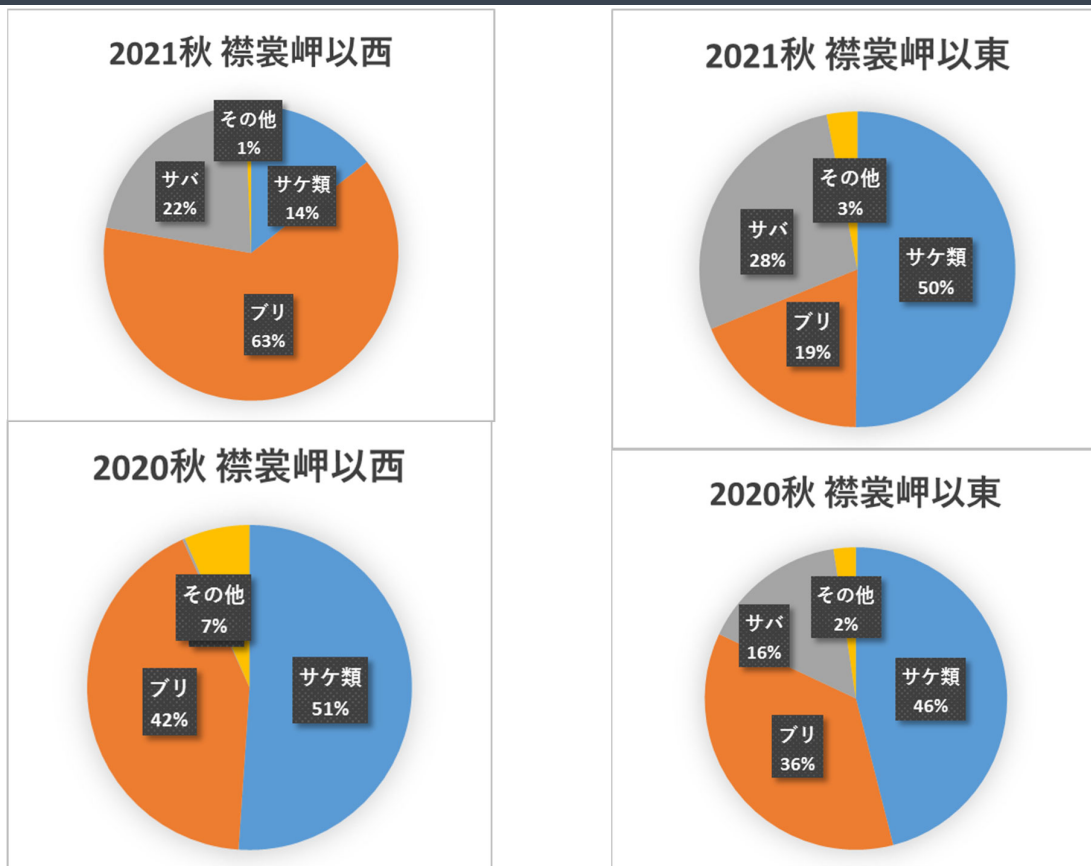
・漁獲量昨年比: 岬以西1/4程度、岬以東ほぼ同様

# 令和3年度えいも地域秋定置ブリ漁獲量



・漁獲量昨年比: 岬以西ほぼ同様、岬以東2/3程度

# 令和3年度えりも地域秋定置 漁獲割合



## 令和3年度8号定置におけるサケ類赤潮被害記録

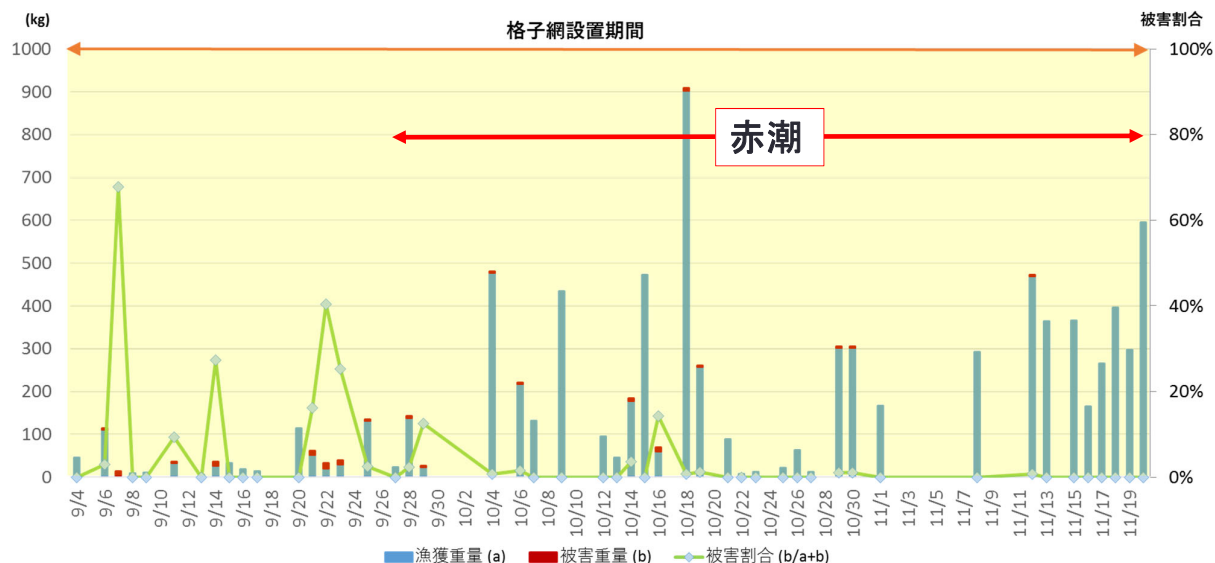
日付	漁獲量	赤潮被害	アザラシ被害	赤潮被害割合
9月27日(月)	13尾	49尾	7尾	79.0%
9月28日(火)	91尾	34尾	5尾	27.2%
9月29日(水)	31尾	10尾	6尾	24.4%
10月4日(月)	482尾	5尾	6尾	1.0%
10月7日(木)	88尾	4尾	4尾	4.3%
10月21日(木)	110尾	36尾	0尾	24.7%
10月22日(金)	10尾	10尾	0尾	50.0%
10月23日(土)	23尾	12尾	0尾	34.3%
10月25日(月)	55尾	3尾	0尾	5.2%
10月29日(金)	275尾	7尾	1尾	2.5%
11月1日(月)	202尾	100尾	0尾	33.1%

赤潮被害は実数カウントを基本として、一部漁獲量から推計



# 令和3年度実施①：格子網

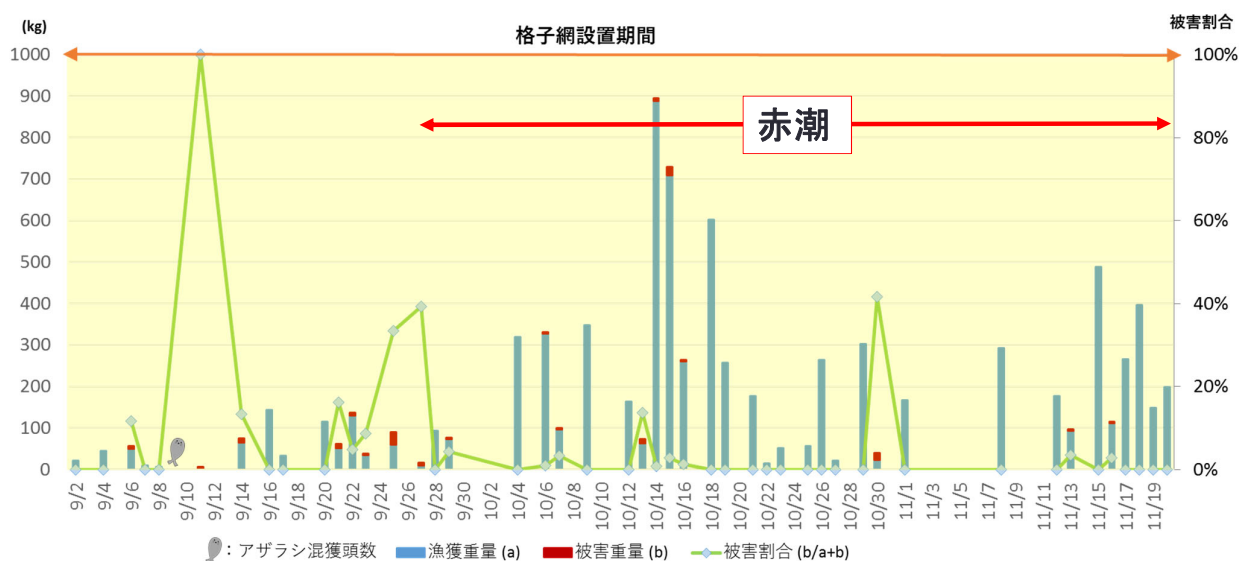
秋定置(えりも岬地区 沖上網) 9/4-10/18 17×17cm菱目、  
 10/19-11/20 18×18cm菱目



- ・赤潮発生後、確認できたアザラシの来遊数激減
- ・格子網設置時の被害割合1.3%(昨年1.9%)

# 令和3年度実施①：格子網

秋定置(えりも岬地区 陸上網) 9/2-11/20 17×17cm菱目



- ・赤潮発生後、確認できたアザラシの来遊激減
- ・格子網設置時の被害割合1.8%(昨年2.4%)

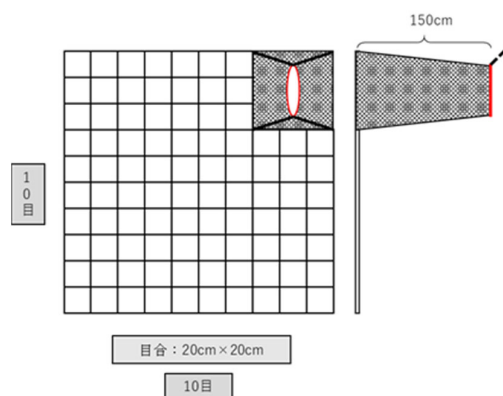
## 令和3年度実施②：個体群管理

### 捕獲

#### <手法>

・刺し網 ⇒ 春、多数獲れるが、**ほぼ幼獣。**

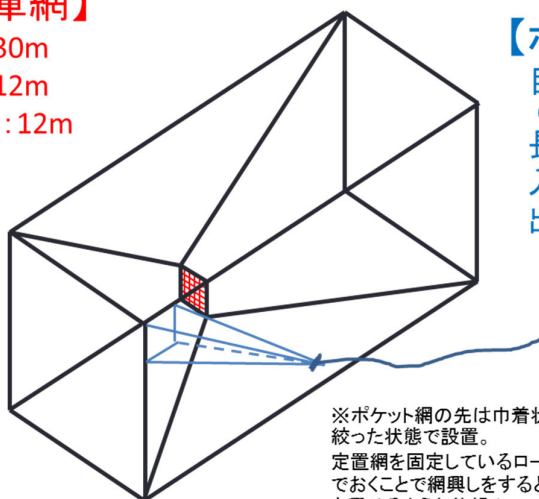
・定置網に設置した捕獲網 ⇒ **定置に執着した個体  
大型個体が多い。**



## 春定置ポケット網の試行

### 【金庫網】

横：30m  
縦：12m  
深さ：12m



### 【ポケット網】

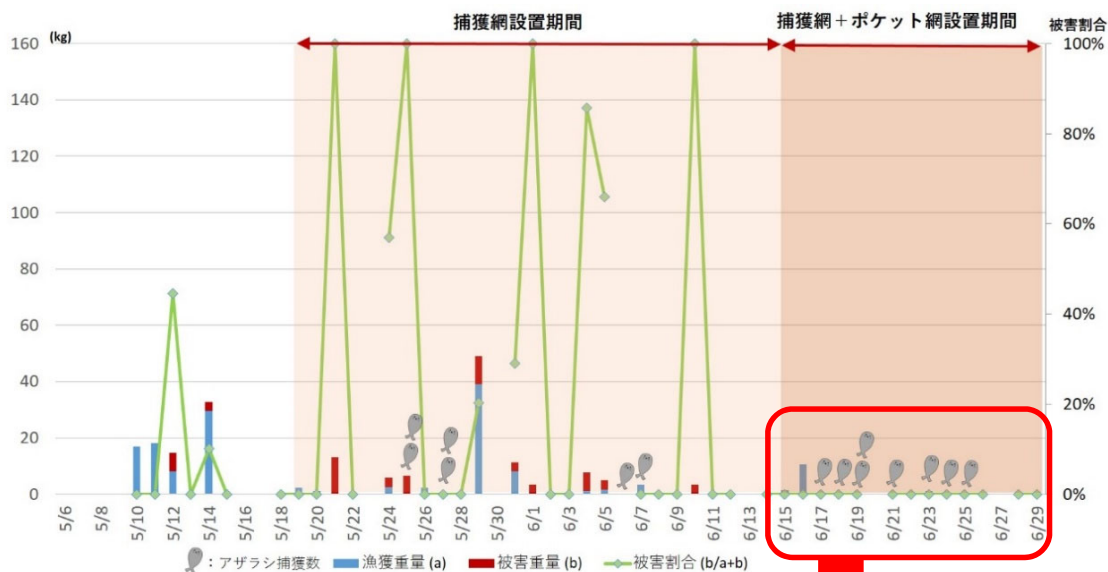
目の大きさ：4寸目  
(=通常定置網に使用される目合い)  
長さ：3m  
入口：60cm x 60cm  
出口：20cm x 20cm

※ポケット網の先は巾着状に作成し、絞った状態で設置。定置網を固定しているロープに繋いでおくことで網興しをするとポケット網も興せるような仕組み。



・捕獲したアザラシがポケット網内に留まることで金庫網内の魚を守り、アザラシの脱出を抑える。

# 春定置ポケット網の試行



- ・6月15日～29日までポケット網を設置
- ・8頭中5頭がポケット網内で捕獲

## 令和3年度実施②：個体群管理

### 令和3年度 捕獲頭数

	Pup/当歳 (0歳)	1歳以上	成獣	合計
春定置	3	1	10	14
秋定置	3	9	9	21
定置小計	6	10	19	35
刺し網	11	3	0	14
合計	17	13	19	49

- ・定置網で成獣19頭捕獲(過去最大)

## 令和3年度実施②: 個体群管理

### 令和3年度 混獲頭数

	Pup/当歳 (0歳)	1歳以上	成獣	合計
春定置	9	0	1	10
秋定置	31	9	5	45
合計	40	9	6	55

### 令和3年度 捕獲+混獲頭数

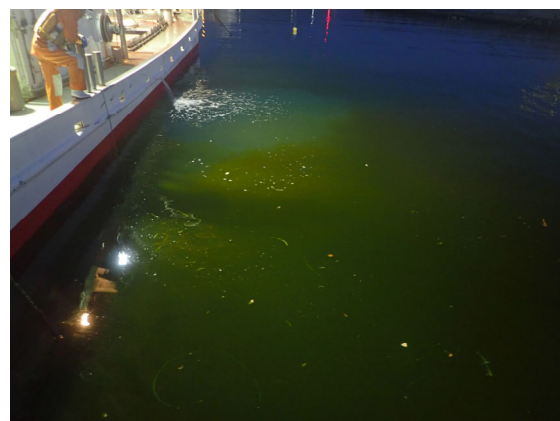
Pup/当歳 (0歳)	1歳以上	成獣	合計
57	22	25	104

## 令和3年度ゼニガタアザラシ 個体減少頭数

捕獲(49頭) + 混獲(55頭)  
+ 自然死



赤潮の影響あるか？



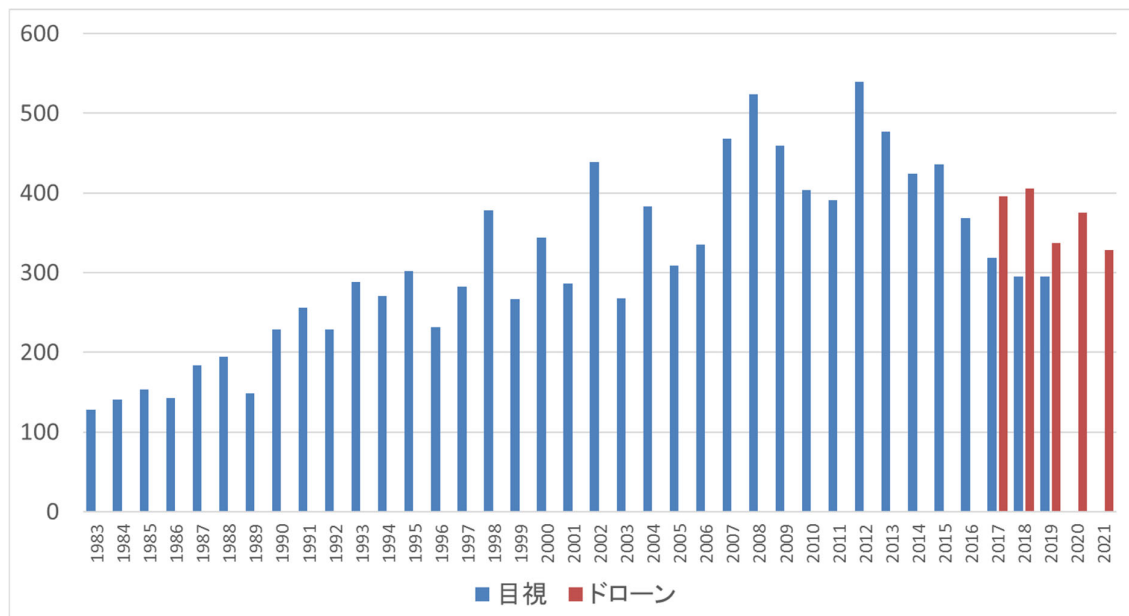


## 令和3年度実施③:モニタリング

### モニタリング

- 目視、ドローンによる上陸個体数カウント
- 生息個体群の予測
- 発信機による行動圏調査
- 胃内容物、繁殖状況などの調査
- 乗船調査、水中カメラによる行動調査
- 定置事業者アンケートによる被害状況調査

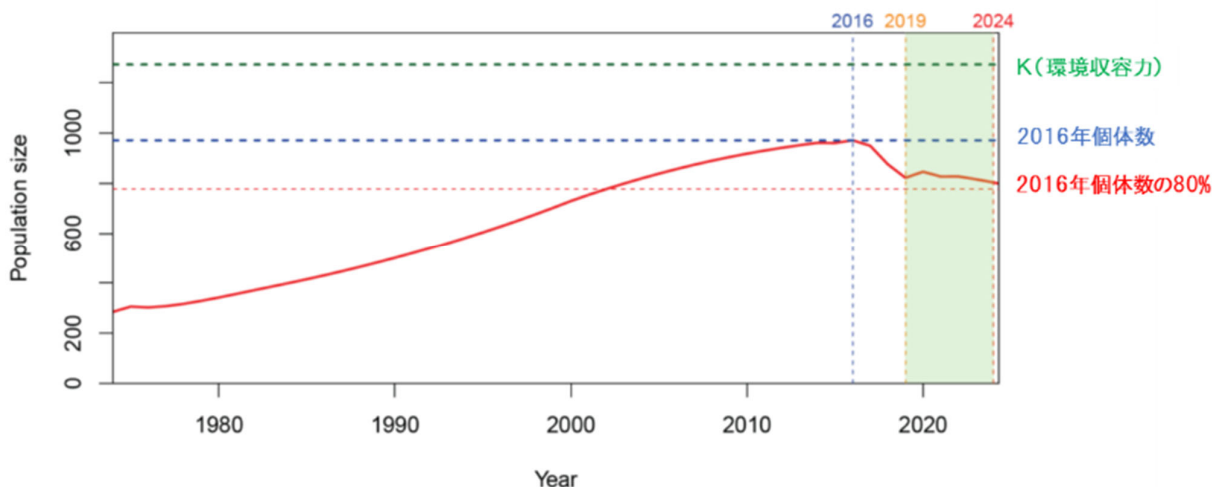
## 襟裳岬ゼニガタアザラシ最大上陸数推移



※ドローンは目視より、発見率が高い。  
※最大上陸数と生息数の損減は必ずしも一致しないと考えられる。

<1983年～2010年 目視>  
換毛期1週間の調査結果(Kobayashi et al., 2013)  
<2011年～2019年 目視>  
東農大による7月～11月の長期センサスによる結果  
(小林、未発表データ)  
<2017年～2021年 ドローン>  
干潮時間を中心とした4～11月のセンサス結果(環境省)

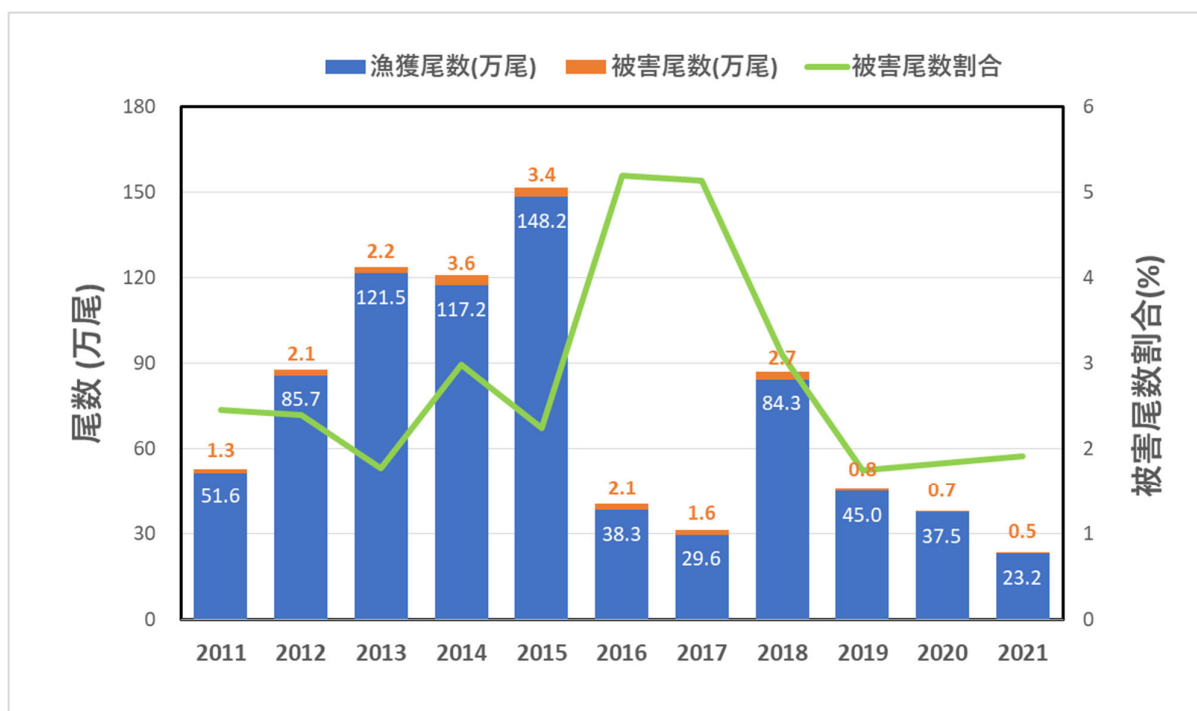
# えりも地域ゼニガタアザラシ 個体群動態予測



- ・令和3年(2021年)末時点で、  
1歳以上の個体が**827頭**生息と予測

※上陸個体数、捕獲頭数、上陸個体数割合などを用いて計算

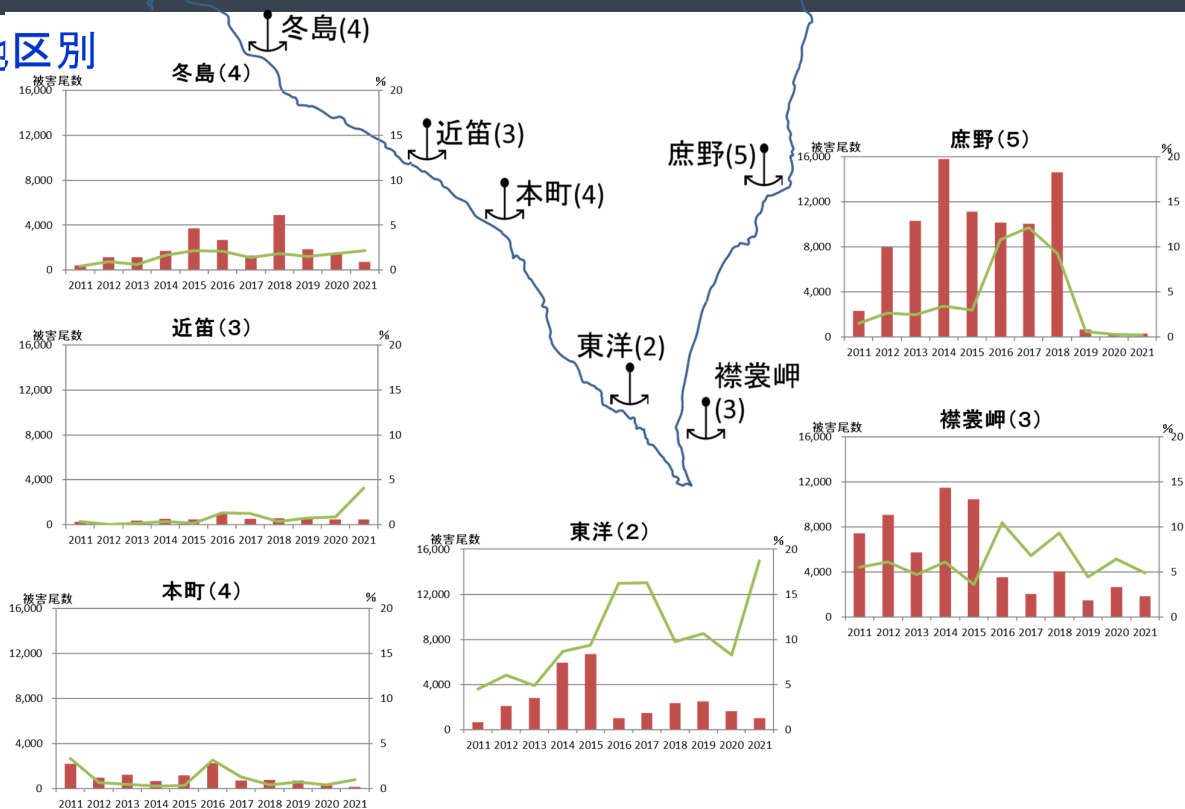
# えりも地域 秋サケ定置網 被害推移



- ・2021年度の被害尾数割合は1.92%(昨年1.79%)

# えりも地域 秋サケ定置網 被害推移

## 地区別

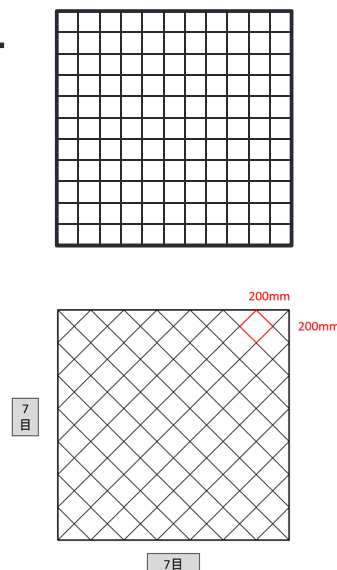
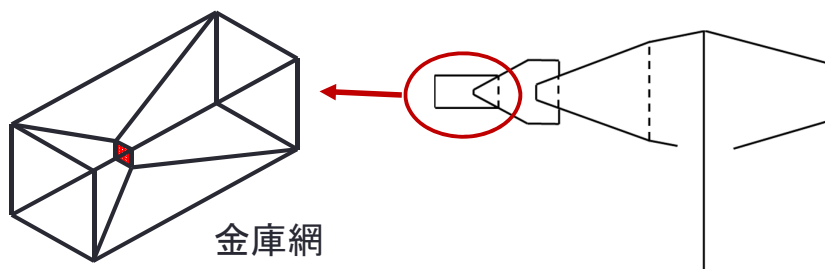


・被害割合は岬以西増加、岬以東微減

## 令和4年度計画①: 格子網

侵入を防ぐ

→格子網の設置を継続して実施  
 希望する定置網に格子網配布



## 令和4年度計画②：個体群管理

### 捕獲

＜令和3年度捕獲目安＞

52頭(50頭+2頭(R2年度不足分))

＜令和3年度実績＞

49頭 → 3頭不足

## 令和4年度計画②：個体群管理

＜令和4年度 捕獲目安＞

50頭+3頭(R3年度不足分) = 53頭 とする

定置網	刺し網	合計
41頭	12頭	53頭
漁業被害軽減に効果的である定置網による捕獲を最大限実施		

- ・秋定置に複数の定置網で捕獲を実施予定
- ・捕獲目安に達した際に、定置網に執着する個体が確認され漁業被害が懸念される場合には、捕獲目安の2割を上限として、定置網での捕獲を継続する。

※100年以内に絶滅する確率が10%未満となるよう留意して計画

## 令和4年度計画③：モニタリング

### モニタリング

→ 各調査を継続して実施

- 目視、ドローンによる上陸個体数カウント
- 生息個体群の予測
- 発信機による行動圏調査
- 胃内容物、繁殖状況などの調査
- 乗船調査、水中カメラによる行動調査
- 定置事業者アンケートによる被害状況調査

## 令和4年度計画④：中間評価

令和4年度は、令和2年度(2020年)～令和7年度(2025年)の期間で策定している**管理計画の中間年**



実施内容の効果、課題などを取りまとめ**評価**



## 令和4年度計画⑤：ヒアリング

### ヒアリング協力依頼

目的：漁業被害の状況や被害対策について聞き取り、  
中間評価に反映させる。

また、環境省からこれまでの事業内容を報告。

対象：えりも地域の定置網事業者 社長・船頭など数名

時間：1時間程度

時期：（冬島～東洋地区）春～夏  
（庶野～襟裳岬地区）夏～秋

方法：対面で環境省職員が実施

※実施可否や日程調整等の連絡は漁協と協力  
各事業者の事情に合わせて内容は変更