

図 5-1 ポーリング孔の位置

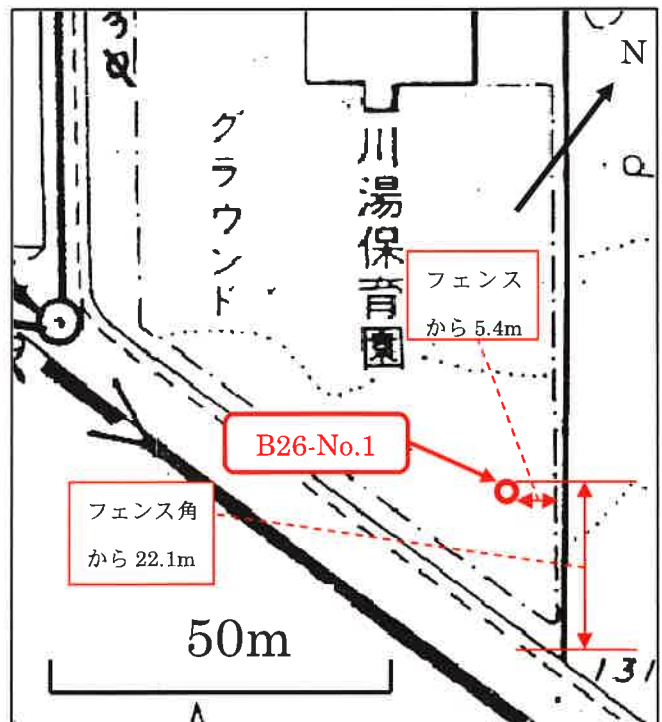


図 5-2 ポーリング (B26-No. 1) の詳細位置

# 付図1：ボーリング柱状図

弟子屈B-26No.1.pdf (0 - 15 m)

1/2 ページ

## ボーリング柱状図

調査名 弟子屈町公共下水道川湯地区基礎調査・解析委託業務

事業・工事名

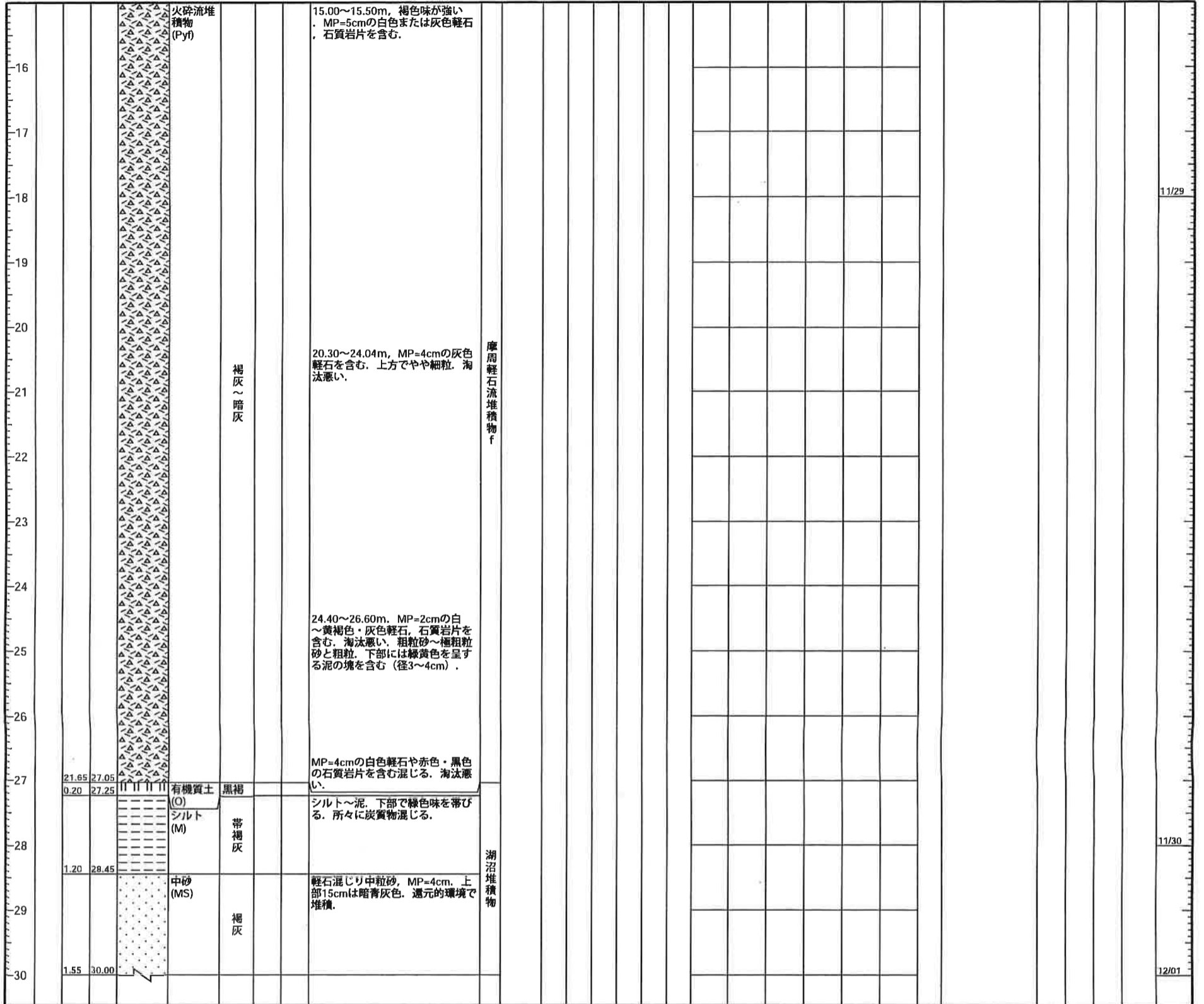
ボーリングNO.									
----------	--	--	--	--	--	--	--	--	--

シートNO.

ボーリング名	B26-No.1		調査位置	北海道川上郡弟子屈町川湯温泉4-3-1			北緯	43° 38' 27.0000"	
発注機関	弟子屈町		調査期間	2011年11月28日～2011年12月1日			東経	144° 26' 19.3000"	
調査業者名	株式会社日水コン		主任技師	現場代理人	コア鑑定者	ボーリング責任者	宇野克		
孔口標高	角	180° 上 90° 下 0°	方 向	北 0° 270° 西 90° 東 180° 南	地盤勾配	鉛直 水平 0° 90°	使用機種	利根TDC-1G型	ハンマー落下用具
総掘進長	30.00 m		試錐機	エンジン		ヤンマー製 NFAD-12K	ポンプ		

標尺 (m)	層厚 (m)	深度 (m)	柱状図	土質区分	色調	相対密度	相対稠度	記事	地層岩体区分	孔内水位 (m)	測定月日	標準貫入試験					原位置試験		試料採取		室内試験	掘進月日		
												深度 (m)	10cmごとの打撃回数	打撃回数 / 貫入量 (cm)	深度 (m)	試験名および結果	深度 (m)	採取方法						
	0.60	0.60		表土 (SF)	黒褐			径2cm程度の軽石を含む。																
1		0.85	1.45	軽石降下堆積物 (Pla)	黄褐～赤褐			軽石部と火山灰部が認められる。MP=4.5cm	摩周降下火砕堆積物 b	12/02	13/1													
2		0.25	1.70	腐植土 (Pi)	黒褐			未分解の植物遺体を含む。																
		0.85	2.55	腐植土 (Pi)	黒褐			火山灰質の極細粒砂。塊状無層理。下部で軽石混じる。																
3		0.45	3.00	腐植土 (Pi)	黒褐			繊維状の植物遺体を多く含む (未分解)。																
		0.40	3.40	中砂 (MS)	灰褐			軽石混じり中粒砂。下部5cmに未分解の植物遺体混じる。																
4		0.55	3.95	腐植土 (Pi)	黒褐			未分解の植物遺体目立つ。	段丘堆積物															
		0.25	5.40	中砂 (MS)	褐灰 (一部、白灰)			軽石混じり極細粒砂～粗粒砂。未分解の植物遺体を多く含む。																
5		1.20	5.15	火山灰 (VA)	褐灰			シルト～極細粒砂サイズの火山灰																
6		0.25	5.40	火砕流堆積物 (Py)				軽石混じり極細粒砂～中粒砂サイズ。淘汰悪い。火砕流堆積物と考えられる。軽石は灰色または白色、スポンジ状。MP=5cm。岩片は暗灰色・赤褐色・黒色、安山岩岩片が主。一部で黒曜岩岩片が認められる。																
7								最下部5cmは単褐色、極細粒砂～細粒砂。淘汰悪い。軽石混じる。MP=4cm。火砕流堆積物またはその再堆積物。																
8								7.50～8.10m。褐色化し、地下水などの流路の可能性。厚さ2cm程度の固結部が3カ所認められる。8.55m付近。2cm程度固結。																
9								9.00m付近。5cm程度固結。9.25m付近。褐色化し、固結する。																
10								10.10、10.30m付近。褐色化し、それぞれ3cm、5cm程度固結する。	摩周軽石流堆積物 f															
11								11.60m付近。3cm程度固結。黒曜岩の岩片が認められる。																
12								13.00～14.80m。やや固結し、コアの形状を示す。																
13								15.00～15.50m。褐色味が強い。MP=5cmの白色または灰色軽石・石質岩片を含む。																
14																								
15																								

11/28



11/29

11/30

12/01