

情報共有の進め方(案)

令和5年度の予定

構成員及びオブザーバー → **環境省**

- ・エゾシカ対策実施内容及び場所
 - ・捕獲実績数
- ※提出様式については検討中

北海道 → **環境省**

- ・メッシュ別捕獲数(狩猟、許可)、ライトセンサス調査結果

情報提供依頼時期: 令和5年12月(協議会開催前)

上記情報を事務局(環境省)に提出することで、環境省事業にて情報共有

情報共有のツールとして、Googleマイマップ及びPDFを検討中。

情報共有の進め方

①Googleマイマップを用いた情報共有

Googleマイマップの特徴

- URLを共有することで、構成員のみ閲覧可能
- 表示情報の切り替え、拡大縮小ができる
- 1地図に掲載できる情報に限りがある
- 掲載情報のデータサイズに限りがある

阿寒摩周国立公園_現地研修テスト

表示回数 185回
最終編集: 数秒前

レイヤを追加 共有 プレビュー

すべてのアイテム (512)

GPS首輪_川湯2019_個体2_ポイント :
均一スタイル
すべてのアイテム (1292)

GPS首輪_屈斜路_ライン
個別スタイル

85992_2020.3-202012
85993_2020.3-2021.5

GPS首輪の追跡情報など地図情報の共有が可能
例: **ポイント** 季節ごとの利用地点
ライン 行動の軌跡

表示/非表示
を切り替え
できる

Googleマイマップを用いてできる情報共有案

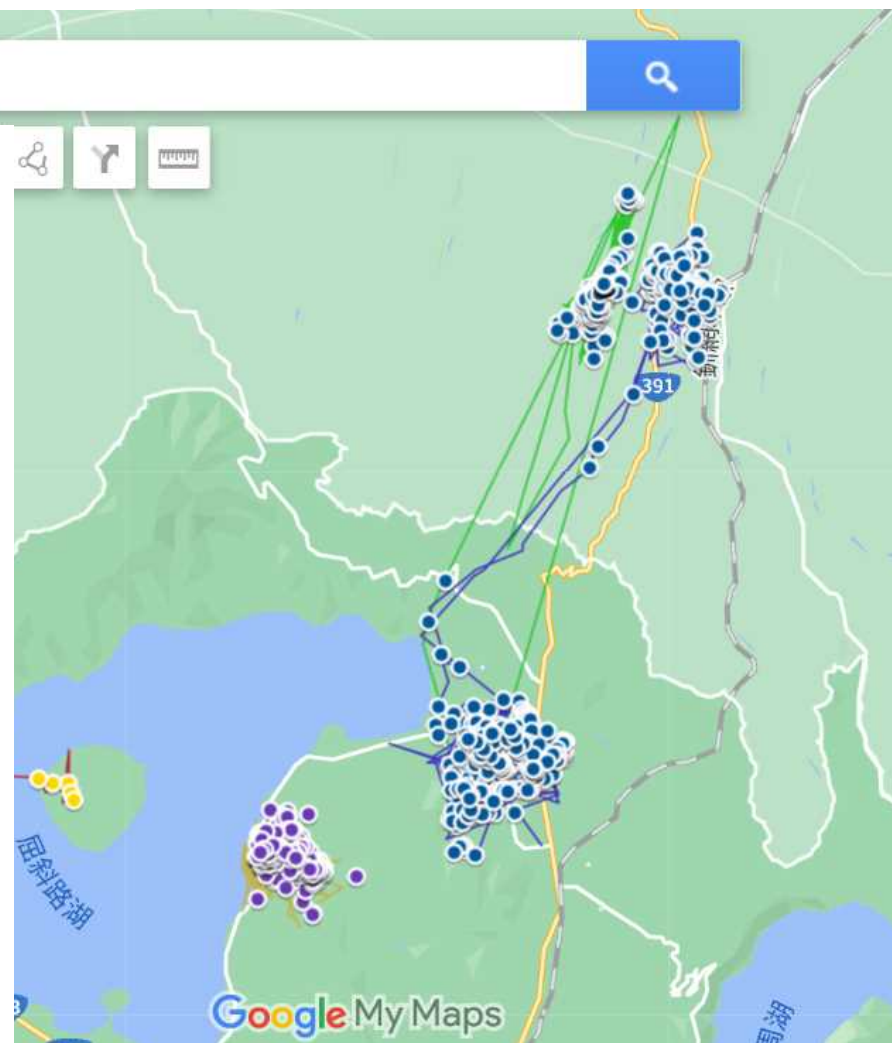
1つのマイマップには10レイヤーまでしか載せられない

→テーマごとにマイマップを作成し、複数のURLを共有する

Googleマイマップ1 : GPS首輪による移動情報

掲載するレイヤーの例

- 追跡個体の位置情報(ポイント)
→地域ごとに別レイヤー
(川湯、砂湯、屈斜路、
阿寒①、阿寒②、阿寒③)
* 阿寒はデータ量が多いため3レイヤー
 - 追跡個体の行動の軌跡(ライン)
→地域ごとに別レイヤー
(摩周、阿寒)
→個体ごとに別色で表示、摩周には
川湯、砂湯、屈斜路が含まれている
 - 国立公園
 - 隣接地域
- * 追跡中のエゾシカ情報は随時更新



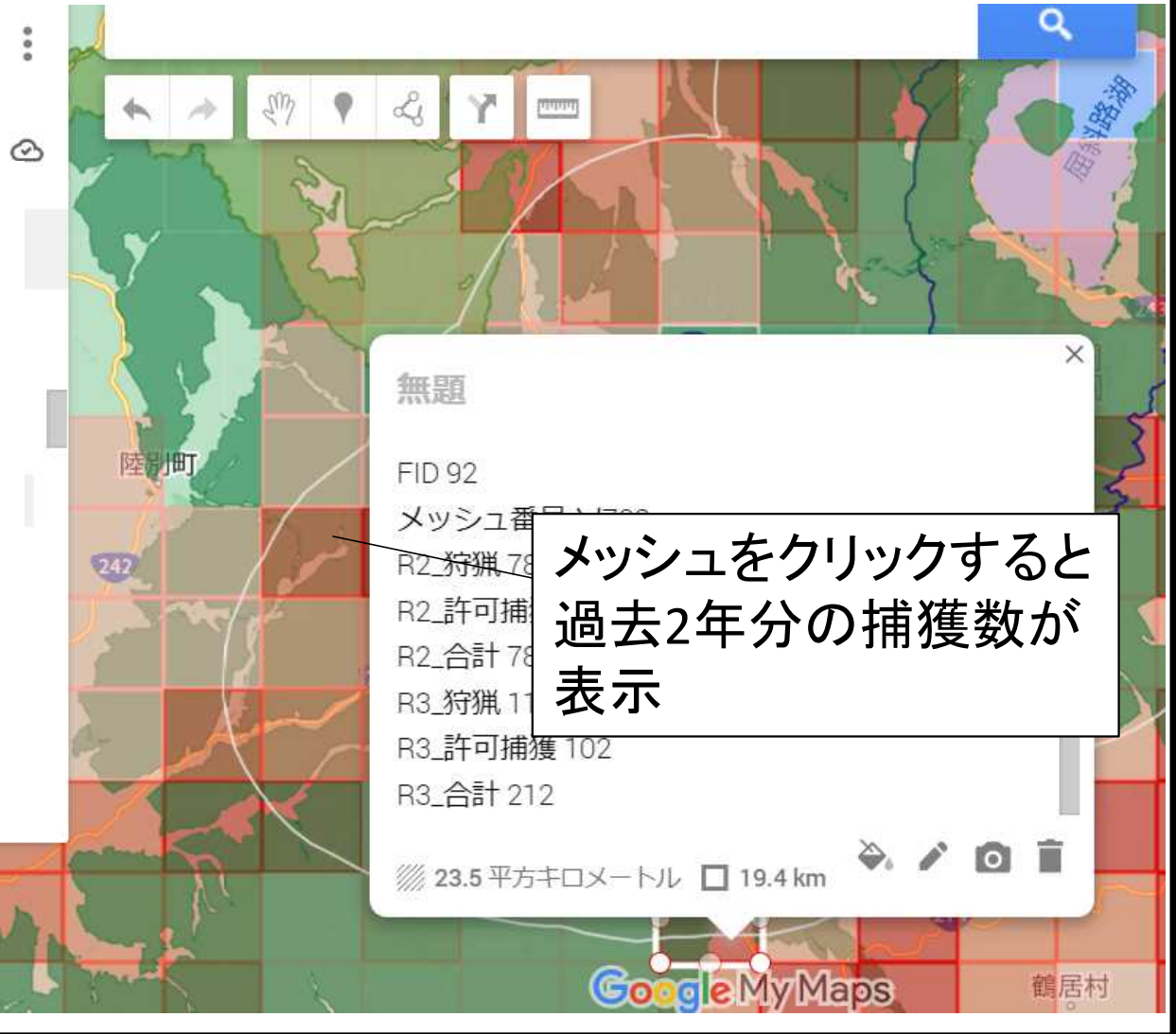
Googleマイマップ2: 対策状況に関する情報

掲載するレイヤーの例

表示回数 3回
最終編集: 数秒前

- メッシュあたりの捕獲数 (狩猟、許可捕獲、合計)
- 各機関の囲いワナ位置
- 国有林
- 道有林
- 鳥獣保護区
- 防鹿柵

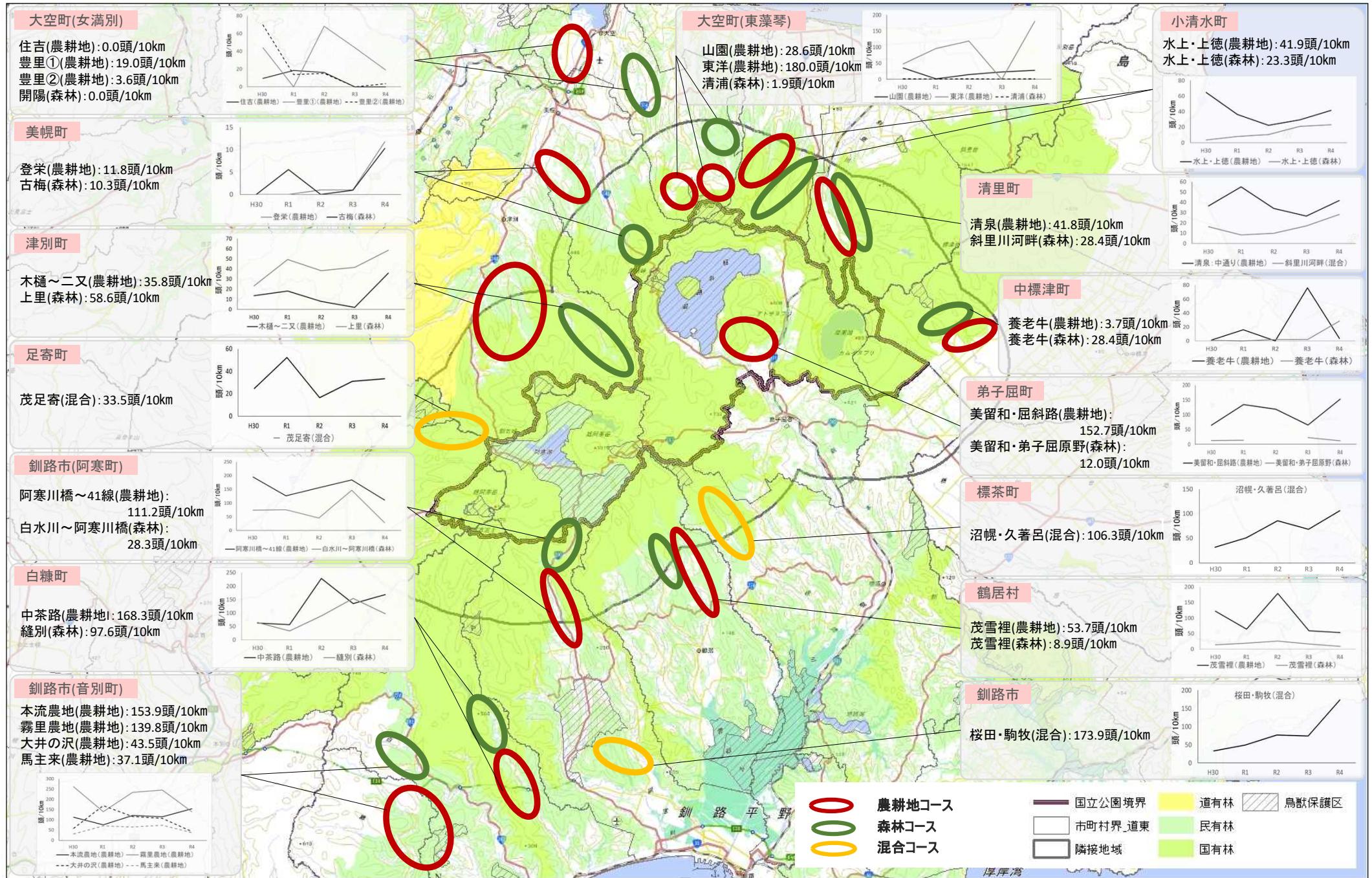
- 無題
- 無題
- 無題
- 無題



Googleマイマップを用いた情報共有の課題

- 異なるマイマップに掲載した情報(メッシュ別捕獲数とGPS首輪情報など)を重ね合わせて見ることが出来ない
- マイマップ1つあたりのデータサイズに限りがあるため、複数年度の情報と重ね合わせて比較することが難しい
- 季節移動のタイミング、それぞれの地域のエゾシカに関連するトピックなど、地図データになっていない情報(文字の情報)を共有するのが難しい。

情報共有の進め方② PDFを用いた情報共有 【令和4年度エゾシカ対策実施結果（ライトセンサス）】



出典:国土交通省国土数値情報ダウンロードサイト(<https://nlftp.mlit.go.jp/ksj/>)より加工
 国土地理院ウェブサイト(<https://www.gsi.go.jp/>)
 北海道庁よりライトセンサス実施結果のデータ提供を受け加工

情報共有の進め方② PDFを用いた情報共有【令和4年度 市町村等における対策の実施状況】

		エゾシカ対策実施状況				有害鳥獣捕獲頭数(頭)			
		市町村・ 組織名	阿寒地域内	摩周地域内	隣接地域内	隣接地域外	期間(月)	R3	R4 (12月時点)
エゾシカ 捕獲対策 実施状況 (市町村 以外の実 施主体)	構成員	清里町					4-3中	300	457
		小清水町				罇いわな:1基	通年	120	200
		足寄町					3-10	1717	1658
		標茶町					4-9	2439	2618
		弟子屈町		罇いわな:1基 (森林管理局)		罇いわな:1基 (町内NPO)	4下-10下	1179	1541
		白糠町					4-3	5356	5239
		鶴居村				罇いわな:2基	4-3	1872	1944
		一歩園	罇いわな:5基				1-4	130*	未実施
		オブザー バー	釧路市			罇いわな:1基 (森林管理局)	罇いわな:1基 (個人)	4-9	2356
	津別町					罇いわな:1基 (北海道)	(3)4-10	771	802
	美幌町						4-9	505	528
	大空町						4-10	201	248
	中標津町						4-10	887	939

*釧路市に合算済み