

# エゾシカの生息状況モニタリング 実施結果

2015年との比較

## 航空カウント調査 2021.2実施

①推定密度 7.8頭/km<sup>2</sup> **1.9倍** → 14.8頭/km<sup>2</sup>

②推定頭数 2,246頭 **2.0倍** → 4,479頭

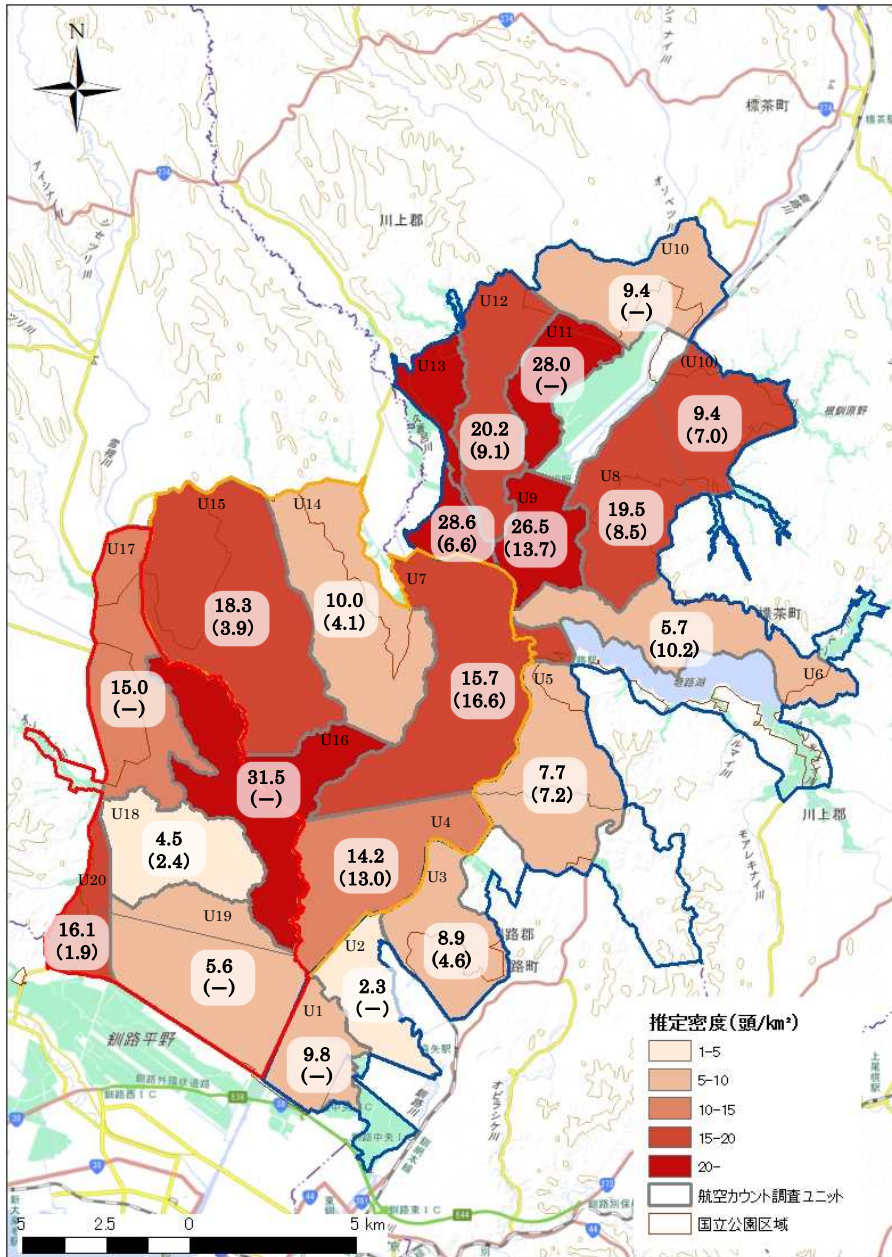


図1. 各航空カウント調査区ごとのエゾシカ推定密度(2021年調査結果)  
※括弧内は2015年調査結果、「-」は2015年調査未実施。

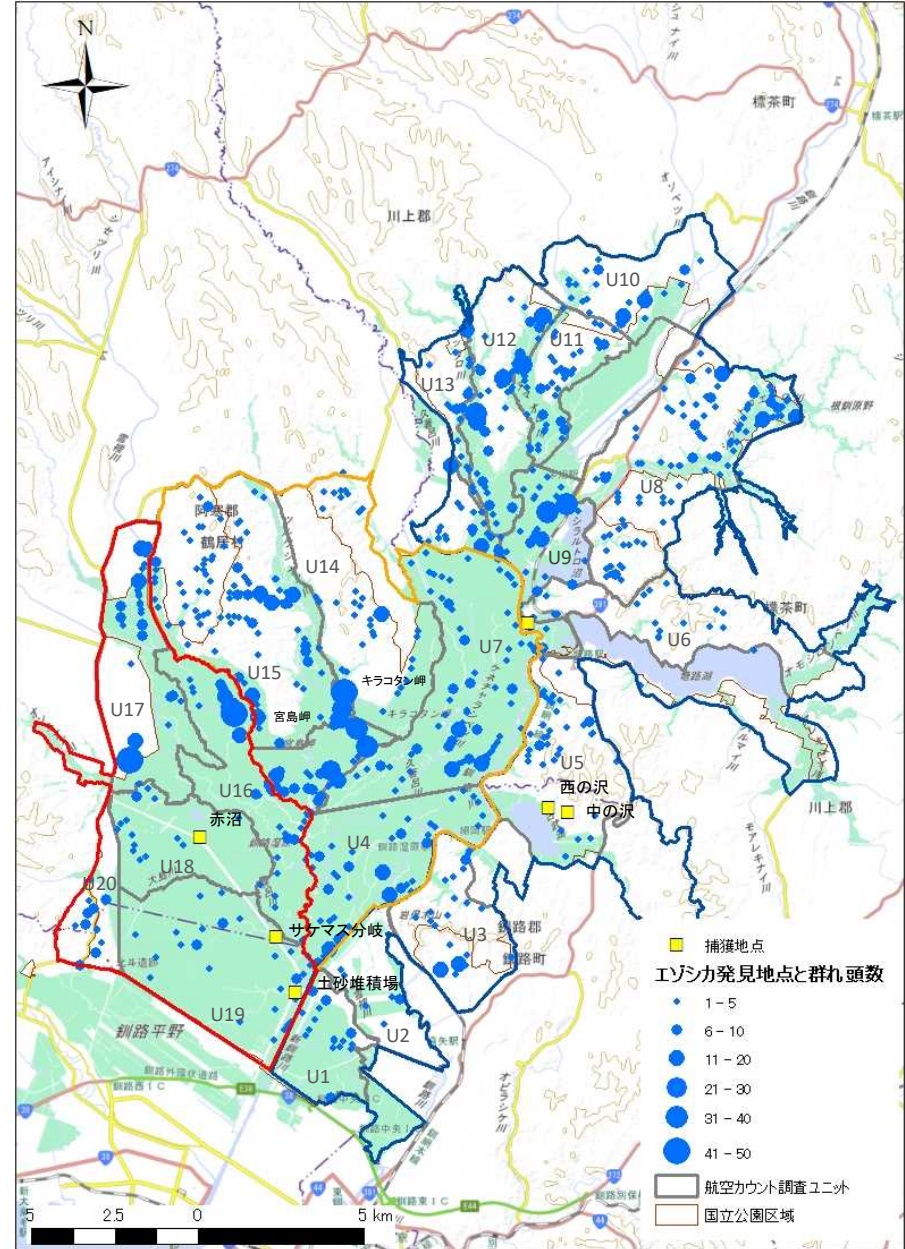


図2. 航空カウント調査区におけるエゾシカ発見地点と群れ頭数(2021年調査結果)