

## 令和4年度指定管理鳥獣捕獲等事業計画策定調査におけるGPS首輪装着個体の追跡情報について

## 1 標識個体について

## (1) 捕獲場所

釧路町別保（釧路町森林公園）

## (2) 個体情報

個体番号	年齢	性別	GPS 首輪装着日
釧路 03	3+	メス	令和4年1月25日
釧路 04	3+	メス	令和4年1月28日

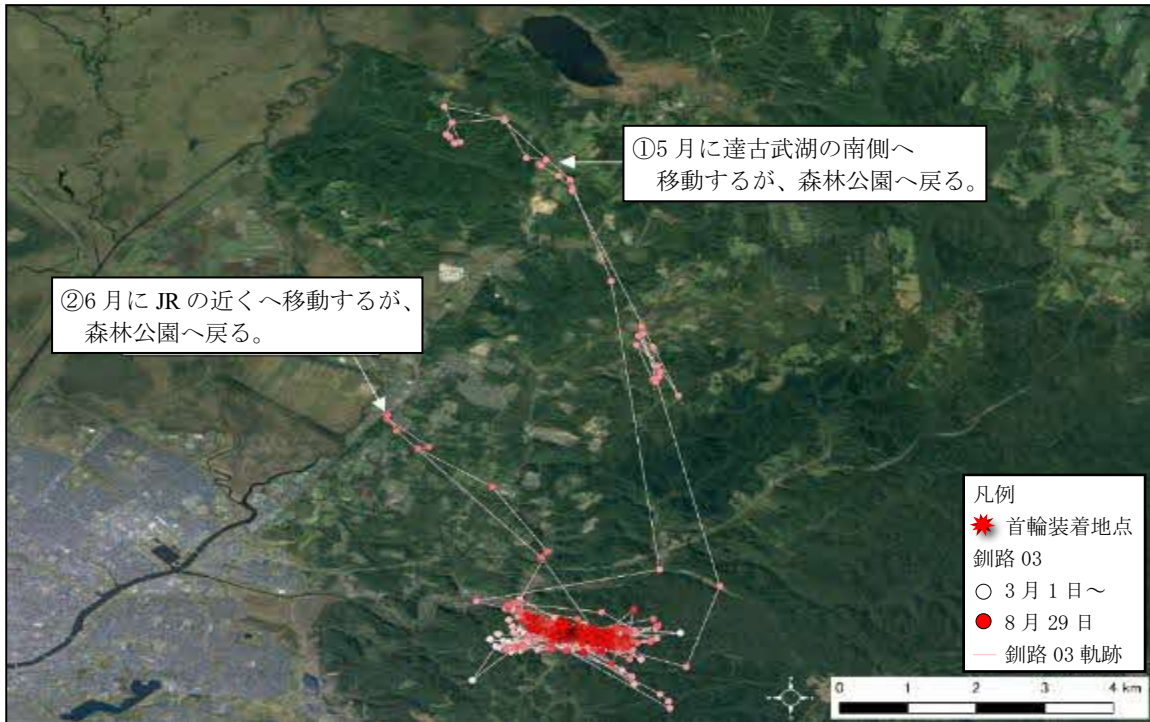
## 2 GPS データの概要

標識個体 番 号	データ取得期間	取 得 データ数	測位成功 データ数	測位成功率
釧路 03	令和4年3月1日～令和4年8月29日※	1,449	1,106	76%
釧路 04	令和4年3月1日～令和4年11月30日	2,177	2,111	97%

※釧路 03 については、令和4年8月29日以降、位置情報を取得できなくなったため、令和4年3月1日～令和4年8月29日までの取得データを用いた。

### 3 結果

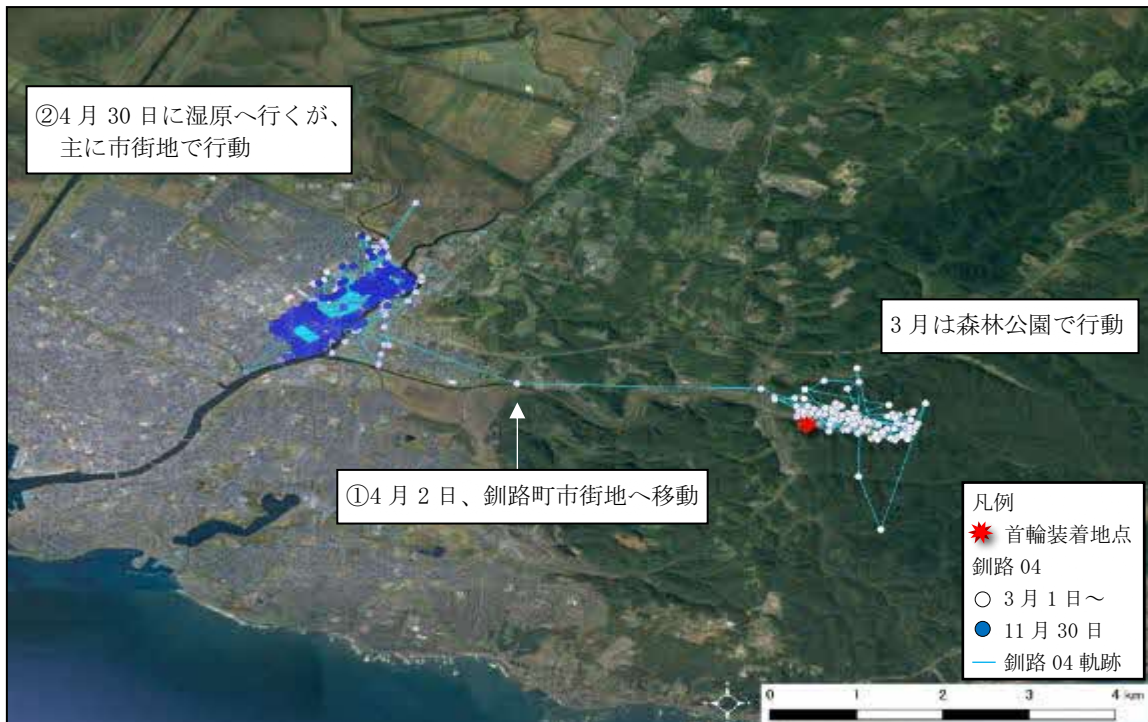
#### (1) 釧路 03



※3月が薄く、8月になるにつれて色が濃くなっている。

- ・大半は、釧路町森林公園（首輪装着地点）を東西に貫く別保林道の南側の森林で行動。
- ・5月に長距離移動し達古武湖の南側へ行ったが、森林公園に戻った。河畔林と造林地を使用して移動したと推察（①）。6月にも長距離移動しJRの近くへ行くが、釧路町森林公園へ戻った（②）。
- ・昼夜を問わずに河畔域を利用していた。移動や飲み水、採食に河畔域を利用していると推察。

#### (2) 釧路 04



- ・3月の大半は、釧路町森林公園（首輪装着地点）を東西に貫く別保林道の北側の森林で行動。
- ・4月2日に釧路町市街地へ移動し（①）、その後は主に市街地で行動（②）。