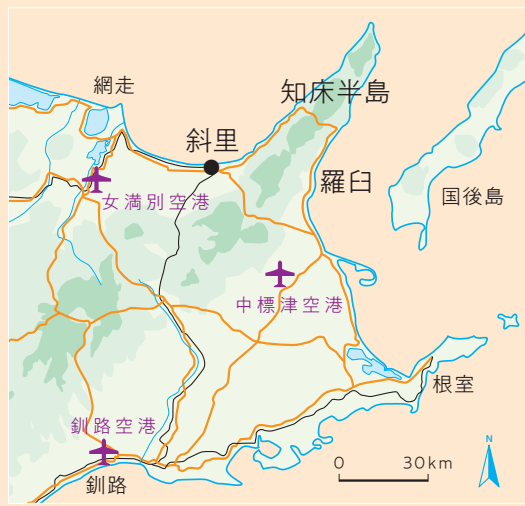


イベントガイド

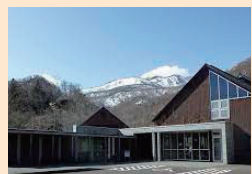
# Shiretoko 60<sup>th</sup> 20<sup>th</sup>



- 斜里町ウトロまでのアクセス**
- 女満別空港 - (レンタカー) 約98km 約2時間15分
  - 女満別空港 - (バス・知床エアポートライナー) 約2時間15分
  - 釧路空港 - (レンタカー) 約180km 約3時間30分
- 羅臼町までのアクセス**
- 中標津空港 - (レンタカー) 約68km 約1時間15分
  - 釧路空港 - (レンタカー) 約180km 約3時間
  - 知床ウトロ - (レンタカー) 約33km 約30分 (夏季:知床峠経由)
  - 知床ウトロ - (レンタカー) 約111km 約2時間 (冬季:根北峠経由)



知床世界遺産センター  
TEL:0152-24-3255



知床羅臼ビジターセンター  
TEL:0153-87-2828



知床自然センター  
TEL:0152-24-2114



知床世界遺産  
ルサフィールドハウス  
TEL:0153-89-2722



知床五湖フィールドハウス  
TEL:0152-24-3323

知床国立公園60周年・世界遺産20周年記念事業実行委員会/  
構成機関・団体 お問い合わせ先

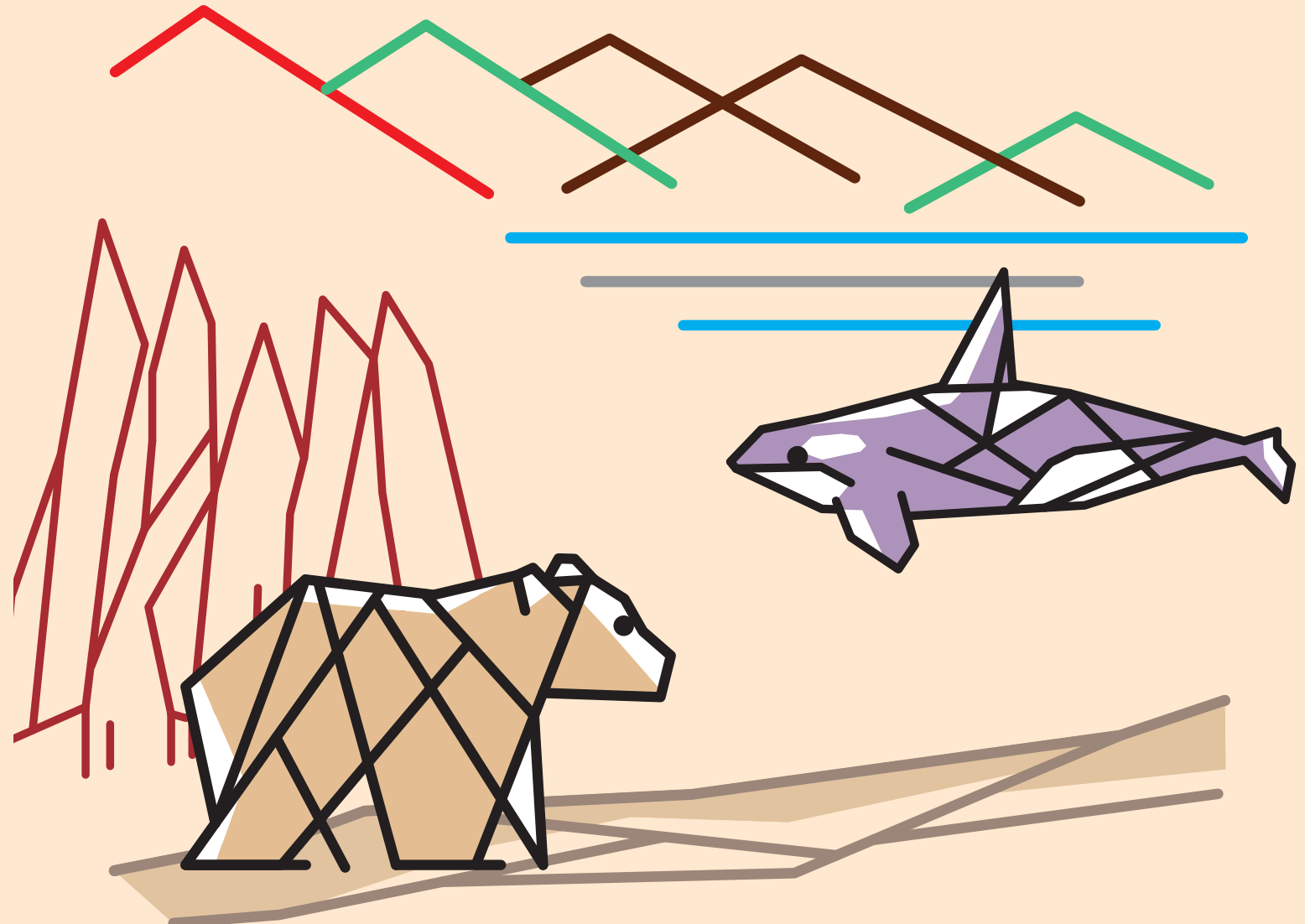
- |               |              |
|---------------|--------------|
| 環境省釧路自然環境事務所  | 0154-32-7500 |
| ウトロ自然保護官事務所   | 0152-24-2297 |
| 羅臼自然保護官事務所    | 0153-87-2402 |
| 林野庁北海道森林管理局   | 011-622-5213 |
| 知床森林生態系保全センター | 0152-24-3466 |
| 網走南部森林管理署     | 0152-62-2211 |
| 根釧東部森林管理署     | 0153-82-2202 |
| 北海道環境生活部      |              |
| 自然環境局自然環境課    | 011-231-4111 |
| 斜里町役場(代表)     | 0152-23-3131 |
| 羅臼町役場(代表)     | 0153-87-2126 |

斜里町(観光案内・お問い合わせ先)

- |                   |              |
|-------------------|--------------|
| 知床斜里町観光協会         | 0152-22-2125 |
| 道の駅しゃり            | 0152-26-8888 |
| 道の駅うとろ・シリエトク観光案内所 | 0152-24-2639 |

羅臼町(観光案内・お問い合わせ先)

- |           |              |
|-----------|--------------|
| 知床羅臼町観光協会 | 0153-87-3360 |
| 知床羅臼観光案内所 | 0153-87-3330 |



海と、森と、人がつながぐ。

2024年4月 - 2026年3月

知床国立公園60周年・世界遺産20周年記念事業実行委員会

発行:環境省釧路自然環境事務所



実施期間：2024年4月～2026年3月



photo Naoki Ishikawa

●開催の趣旨 知床は、国立公園に指定（昭和39年6月1日）されてから本年で60周年、また来年には世界自然遺産に登録（平成17年7月17日）されてから20周年を迎えます。これを契機として、環境省釧路自然環境事務所、林野庁北海道森林管理局、北海道、斜里町及び羅臼町では、各関係団体等を連携・協力して、令和6年4月から令和8年3月までの2年間「知床国立公園60周年・世界遺産20周年」として周年記念事業を実施します。

周年記念事業実行委員会主催イベント Anniversary Event

symposium

●知床国立公園指定60周年記念シンポジウム  
～私たちは自然とどう向き合うか～

知床国立公園が昭和39年6月1日に指定されて60周年を迎えることから、これを契機として多様な識者や関係者が集い、知床ならではの価値を再認識するとともに、これからの知床について語り合い、発信するシンポジウムを開催します。

- 開催日：令和6年6月1日(土)
- 時間：14時～17時（時間は予定）
- 場所：ゆめホール知床 文化ホール（斜里町）
- 参加費：無料
- 内容：
  - ・基調講演（河崎秋子氏 作家）
  - ・各団体による取組発表
  - ・パネルディスカッション
 ～私たちは自然とどう向き合うか（仮）～

問い合わせ先  
知床国立公園60周年・世界遺産20周年記念事業実行委員会事務局  
/環境省釧路自然環境事務所 ☎0154-32-7500  
環境省ウトロ自然保護官事務所 ☎0152-24-2297

festival

●SHIRETOKO Adventure Festival 2024

知床国立公園の指定60周年を記念し、斜里・羅臼の両町で2日間に渡って実施される様々なイベントへの参加を通じて、国立公園の保護と利用のバランスを考える機会とします。

- 開催日：令和6年9月14日(土)～9月15日(日)
- 時間：終日（時間は予定）
- 場所：知床自然センター（斜里町）  
羅臼オートキャンプ場（羅臼町）他
- 参加費：一部有料
- 内容（予定）

斜里町会場 1日目/Day1 羅臼町会場	
・映画上映会 ・アスリートによるトークショー	・キャンピングイベント ・知床の特産品ディナー&焚火トーク
斜里町会場 2日目/Day2 羅臼町会場	
・野外アクティビティ（登山、フォトハイク、自然観察会等）	・朝のランニング ・知床の特産品を使った朝食

問い合わせ先  
斜里町環境課 ☎0152-26-8217  
羅臼町産業創生課 ☎0153-87-2126

Shiretoko anniversary forum

●知床世界自然遺産登録20周年記念フォーラム

趣旨:世界自然遺産の普遍的な価値の保護と活用を目指し、最新の研究成果や話題を提供する機会とします。  
●開催日：令和7年7月頃 ●場所：未定

問い合わせ先  
知床国立公園60周年・世界遺産20周年記念事業実行委員会事務局/環境省釧路自然環境事務所 ☎0154-32-7500  
環境省ウトロ自然保護官事務所 ☎0152-24-2297

Original postcard present

5施設にて、デザインの異なるオリジナルポストカードを配布します。



関連イベントカレンダー Event Calendar

●アイコンはイベントの主な内容を表示しています。 👤:講座 👥:イベント 🧡:登山・トレッキング 📺:展示 🌿:自然体験 🔄:保全活動  
※イベントは一部変更になる可能性がありますので、詳しくはお問い合わせください。

2024 (令和6) 年度

開催予定日	イベント名	開催場所	内容(※:有料/※:一部有料)	お問い合わせ先
4月14日	知床羅臼雪壁ウォーク	羅臼町(知床峠)	知床横断道路の開通前に、知床の雄大で厳しい自然環境を体感できるイベントです。(¥)	知床羅臼町観光協会 0153-87-3360
4月	知床峠開通式	斜里町(知床峠)	知床観光の幕開けを告げる知床横断道路の開通式。各種啓発活動を行います。	知床斜里町観光協会 0152-22-2125
5月	知床五湖スイレン駆除	斜里町(知床五湖)	外来種スイレンの駆除活動を知床五湖にて行います。	ウトロ自然保護官事務所 0152-24-2297
6月	オニアザミ駆除	斜里町(知床自然センター)	外来種オニアザミの駆除活動を視察地区にて行います。	ウトロ自然保護官事務所 0152-24-2297
7月	海鳥WEEK	斜里町(ウトロ)	海鳥の専門家による解説や、海に関するイベントを開催します。(※)	ウトロ自然保護官事務所 0152-24-2297
7月	羅臼岳山開き	斜里町(岩尾別登山道)	羅臼岳の観光シーズンの幕開けに際し安全を記念します。関係者のみの参加となります。	知床斜里町観光協会 0152-22-2125
7月	周年記念パネル展	札幌市	「知床の日」を中心としたパネル展を行います。	北海道自然環境課 011-204-5204
7~8月	知床羅臼ビジターセンター・ミニレクチャー	羅臼町(知床羅臼ビジターセンター)	知床羅臼ビジターセンター館内で、スタッフによるレクチャーを行います。	知床羅臼ビジターセンター 0153-87-2828
8~9月	周年記念パネル展	斜里町(知床森林生態系保全センター)	知床森林生態系保護地域の意義等についてのパネル展を行います。	知床森林生態系保全センター 0152-24-3466
8月31日 9月1日	しれとこ100m運動PRイベント	札幌市(札幌駅前通地下広場)	しれとこ100m運動の取り組みを紹介します。また、知床財団のオリジナルグッズも販売予定です。	斜里町環境課 0152-26-8217
9月	ルサ・カフェ	羅臼町(知床世界遺産ルサフィールドハウス)	海と川と山の繋がりを感じながらコーヒーやスイーツを楽しむ期間限定のカフェ。(※)	知床世界遺産ルサフィールドハウス 0153-89-2722
9月28~29日	お祭りイベント	羅臼町(羅臼漁港)	知床の秋の味覚の紹介と、地域や産業の活性化を目指すイベント。(※)	羅臼町産業創生課 0153-87-2126
9~10月	サケマツツアー	羅臼町(知床世界遺産ルサフィールドハウス)	国立公園地域で間近でカラフトマスやサケの遡上が観察できる。ミニレクチャーもあります。	知床世界遺産ルサフィールドハウス 0153-89-2722
10月	ビジカフェ	羅臼町(知床羅臼ビジターセンター)	知床羅臼ビジターセンターで大迫力の展示を見ながらコーヒーやスイーツを楽しむ期間限定のカフェ。(※)	知床羅臼ビジターセンター 0153-87-2828
10月	知床サスティナブルフェス	斜里町(知床自然センター)	世界自然遺産の地・知床を舞台にサスティナビリティへの「気づき」をテーマに毎年開催されているイベントです。(※)	知床自然センター 0152-24-2114
10月	知床鮭ウィーク	斜里町(ウトロ)	「ウトロ鮭テラス」における水揚げ見学を始め、鮭に関する様々なイベントが実施されます。(※)	斜里町水産林務課 0152-23-3131
10月	羅臼岳登山道整備	斜里町(岩尾別登山道)	近自然工法について学び、修復作業の現場を見学できるイベントです。	ウトロ自然保護官事務所 0152-24-2297
1月	知床の日記念行事	札幌市	「知床の日」をPRする講演会を開催します。	北海道自然環境課 011-204-5204
1月	知床ブックフェア	札幌市	市内書店において、知床関連書籍を集めたブックフェアを行います	北海道自然環境課 011-204-5204
1月	知床の日記念行事	斜里町	「知床の日」をPRする講演会などを開催します。	北海道オホーツク総合振興局(知床分室) 0152-24-3577
1月	周年記念パネル展	斜里町(知床世界遺産センター)・道庁・オホーツク総合振興局・根室振興局	「知床の日」を中心としたパネル展を行います。	北海道自然環境課 011-204-5204
2月	周年記念パネル展	札幌市	知床森林生態系保護地域の意義等についてのパネル展を行います。	北海道森林管理局計画課 050-3160-6283
2月	ガードレール雪かき	斜里町(ウトロ)	斜里町ウトロ地区の国道沿いで雪かきを実施し、流水の眺めを確保する地域イベントです。	ウトロ自治会・しれとこウトロフォーラム21
2~3月	知床羅臼ビジターセンター・スノーシューコース	羅臼町(知床羅臼ビジターセンター)	ビジターセンターから間歌泉をめぐるスノーシューコースを開設します。	知床羅臼ビジターセンター 0153-87-2828
3月	KINETOKO映画館キャンペーン	斜里町(知床自然センター)	KINETOKOで映画を上映します。冬季間のうち閑散期に主に町民を対象として開催します。	知床自然センター 0152-24-2114

2025 (令和7) 年度

4月	知床羅臼雪壁ウォーク	羅臼町(知床峠)	知床横断道路の開通前に、知床の雄大で厳しい自然環境を体感できるイベントです。(¥)	知床羅臼町観光協会 0153-87-3360
4月	知床峠開通式	斜里町(知床峠)	知床観光の幕開けを告げる知床横断道路の開通式。各種啓発活動を行います。	知床斜里町観光協会 0152-22-2125
4月~10月	大阪・関西万博	大阪市	自然遺産地域としてメッセージを世界に向けて発信します。(¥)	世界自然遺産5地域会議 0997-42-2900
秋	公開座談会	斜里町(知床自然センター)	「しれとこ100平方メートル運動のこれから～世界自然遺産地域の森林保全(仮称)」テーマとした座談会を行います。	知床自然センター 0152-24-2114
3月	KINETOKO映画館キャンペーン	斜里町(知床自然センター)	KINETOKOで映画を上映します。冬季間のうち閑散期に主に町民を対象として開催します。	知床自然センター 0152-24-2114