

(別紙 1)

対象地 (概要)

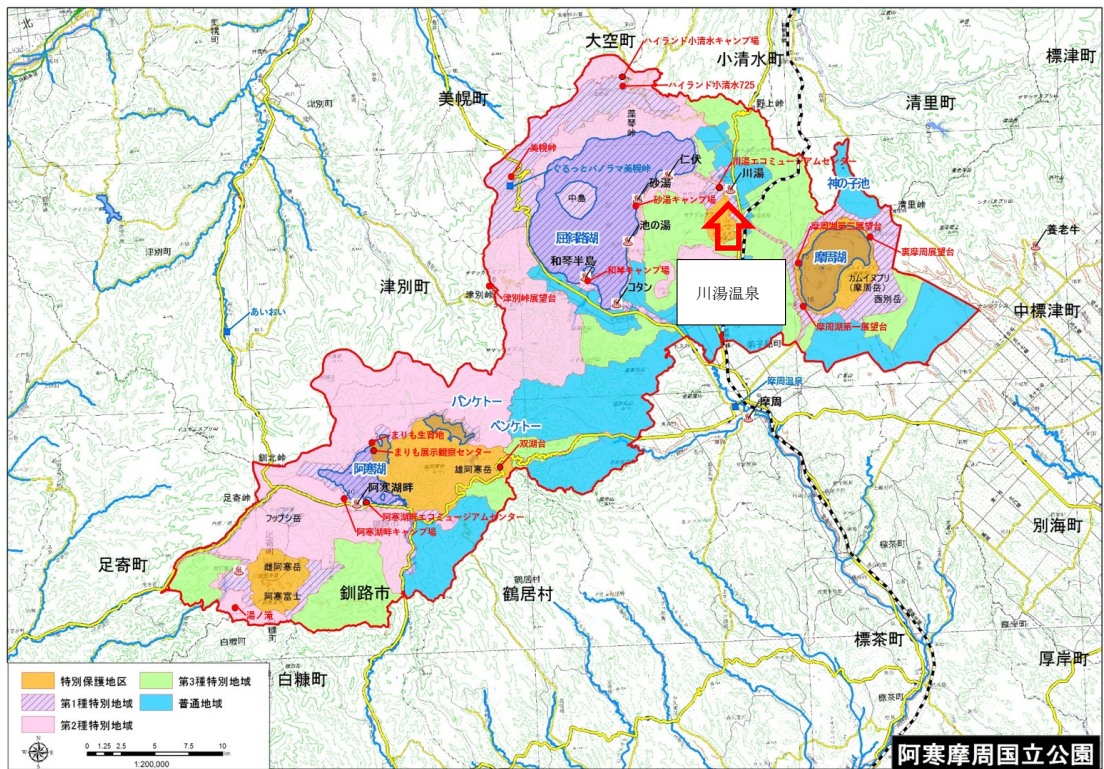
1. 位置

(1) 川湯温泉の位置

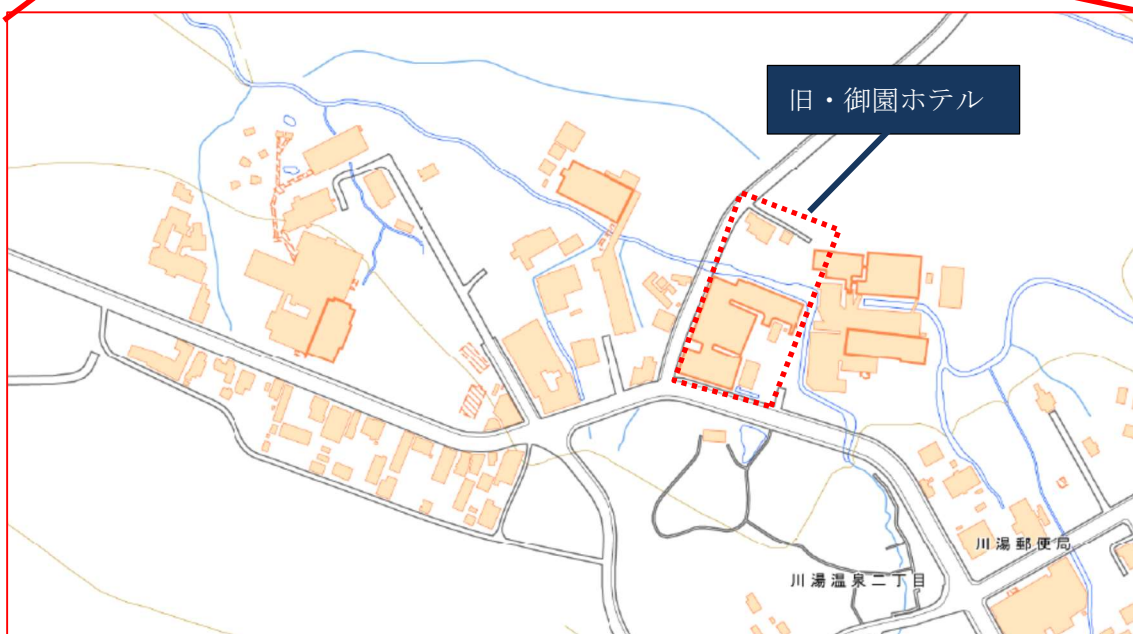


<アクセス>

- ・女満別空港より、車で約70分
- ・中標津空港より、車で約80分
- ・釧路空港 (図面外) より、車で約100分
- ・川湯温泉駅より、車で約5分



(2) 対象予定地の位置



2. 敷地条件

(1) 所在地

① 旧・御園ホテル

北海道川上郡弟子屈町川湯温泉2丁目6、7、53、318の一部

(2) 面積

敷地面積合計(5筆) 4,919.24 m²

(内訳)

① 温泉川北側の土地(2筆) 1,664.66 m²

地番 6 : 1,432.18 m²

地番 11 : 232.48 m²

② 温泉川南側の土地(3筆) 3,254.58 m²

地番 7 : 815.62 m²

地番 53 : 1,205.38 m²

地番 318 の一部(分筆予定面積) : 1,233.58 m² (旧河川敷地)

(3) 経緯

① 旧・御園ホテル

昭和31年 公園事業として認可

昭和32年 昭和37年、昭和42年、昭和46年、昭和49年、昭和54年、
昭和61年、平成2年、平成7年、増改築

平成12年 改築

平成24年 営業停止

令和6年 施設解体完了

(4) インフラ

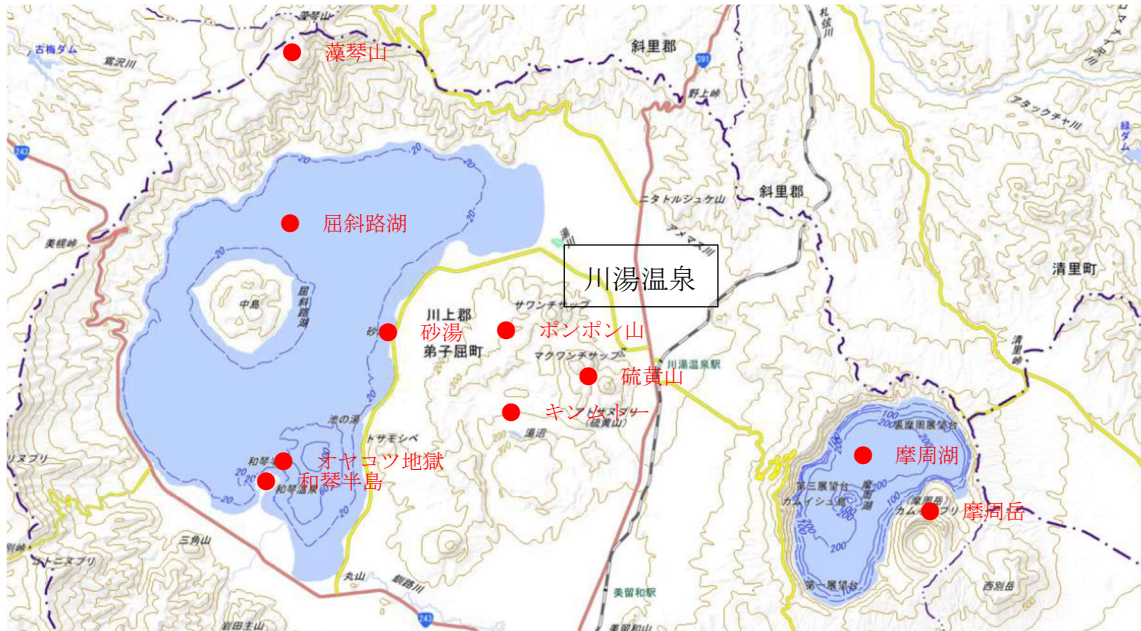
- ・電気 道道又は町道沿いより供給
- ・インターネット 道道沿いより供給(光回線)
- ・ガス 無し
- ・上水道 道道沿いより供給
- ・下水道 無し
- ・温泉 温泉川南側中央の敷地(旧河川敷地)内にて2カ所自噴(弟子屈町管理)
- ・鉄道 JR釧網本線(釧路駅~川湯温泉駅~知床斜里駅~網走駅)
- ・バス 美留和線(摩周営業所~摩周駅前~川湯温泉)
川湯線(川湯温泉街(大鵬相撲記念館前)~川湯温泉駅)

(5) 都市計画等による制限

- ・都市計画区域外
- ・自然公園法による第2種特別地域内

3. 周辺の自然資源及び主要施設

(1) 自然資源の位置



(2) 主要施設の位置

