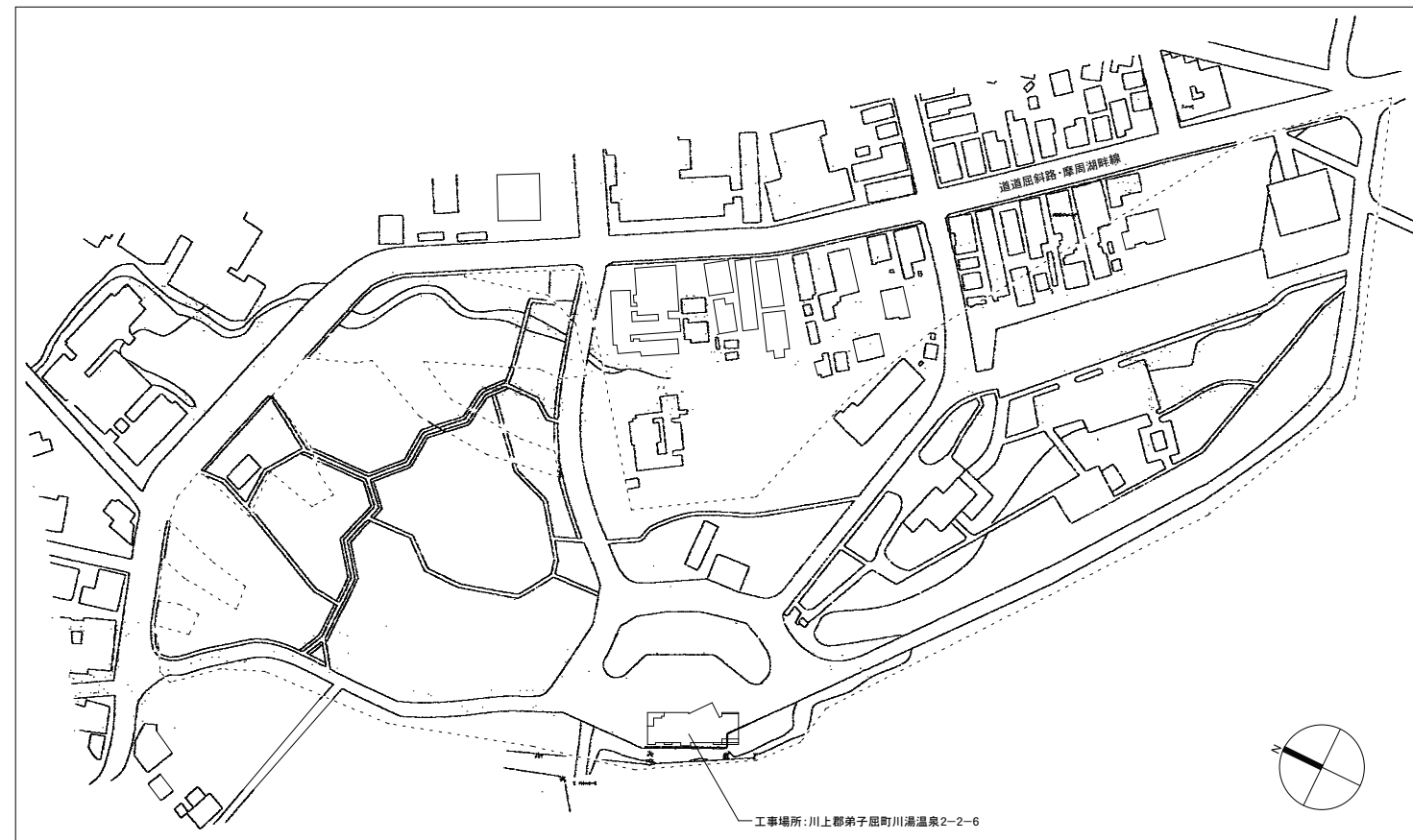
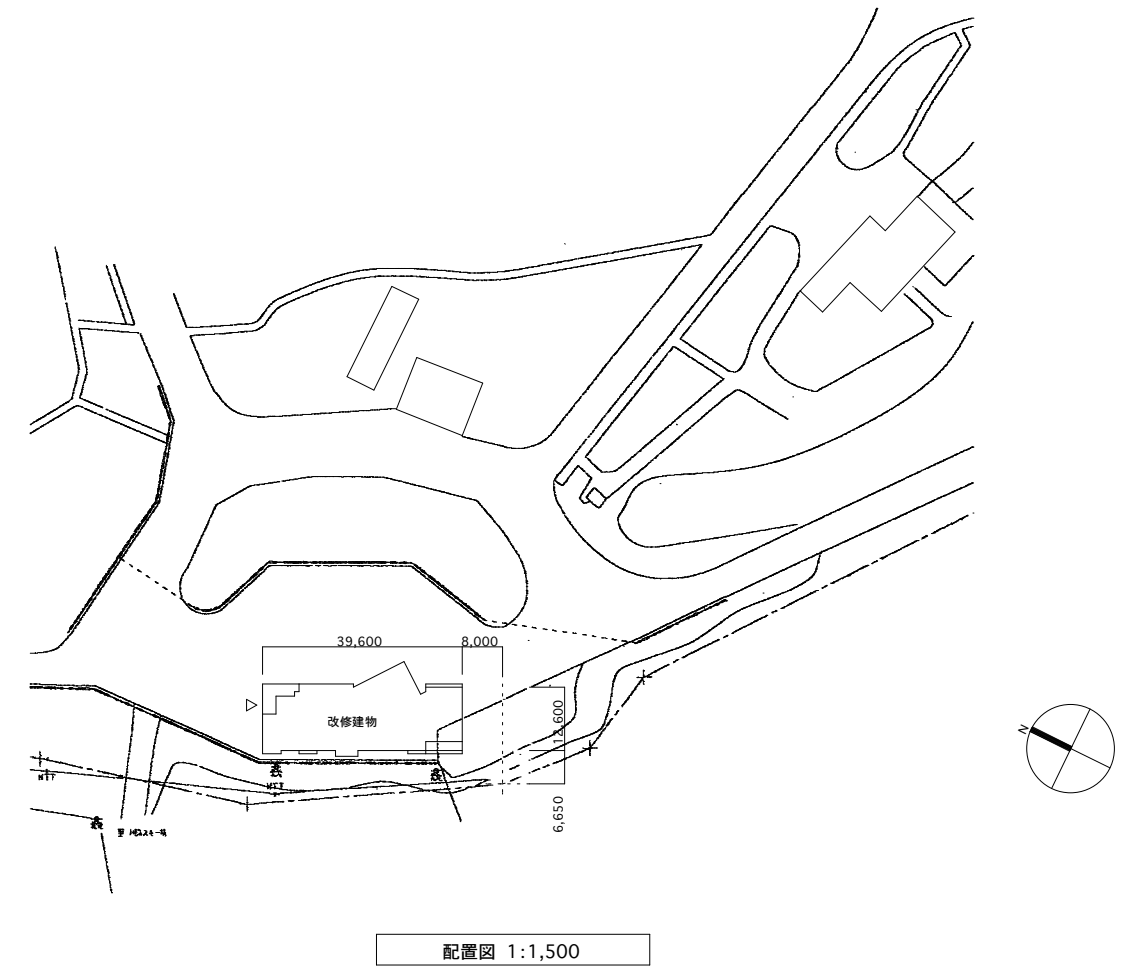


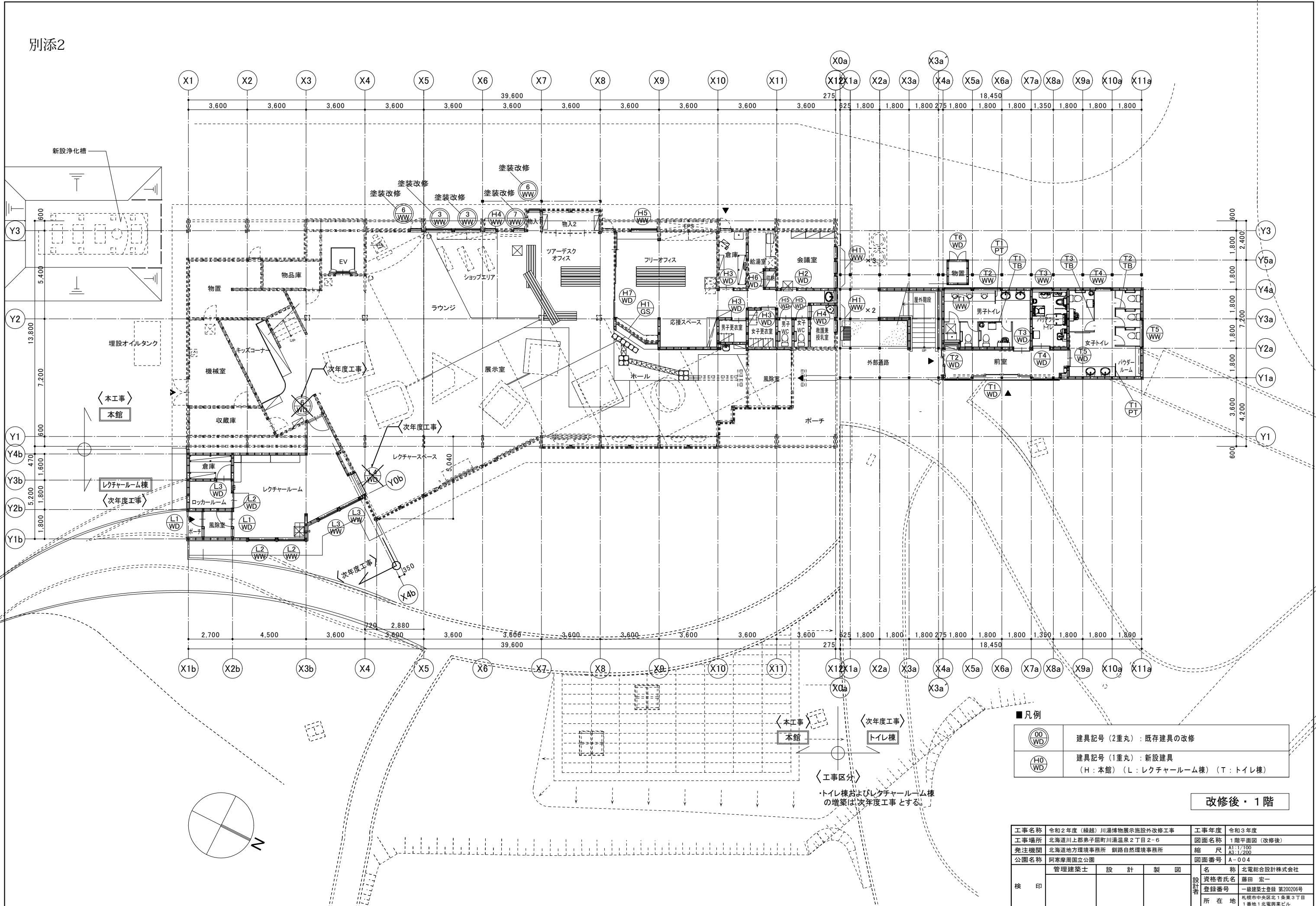
別添1

| 工事概要 | |
|---------|---------------------------|
| 地名地番 | 川上郡弟子屈町川湯温泉2-2-6 |
| 用途地域 | 都市計画区域外 |
| 防火地域 | _____ |
| その他地域地区 | 阿寒摩周国立公園川湯集団施設地区(第2種特別地域) |
| 敷地面積 | 3,890,82㎡ |
| 構造・規模 | 木造2階建 |



案内図



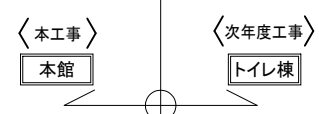
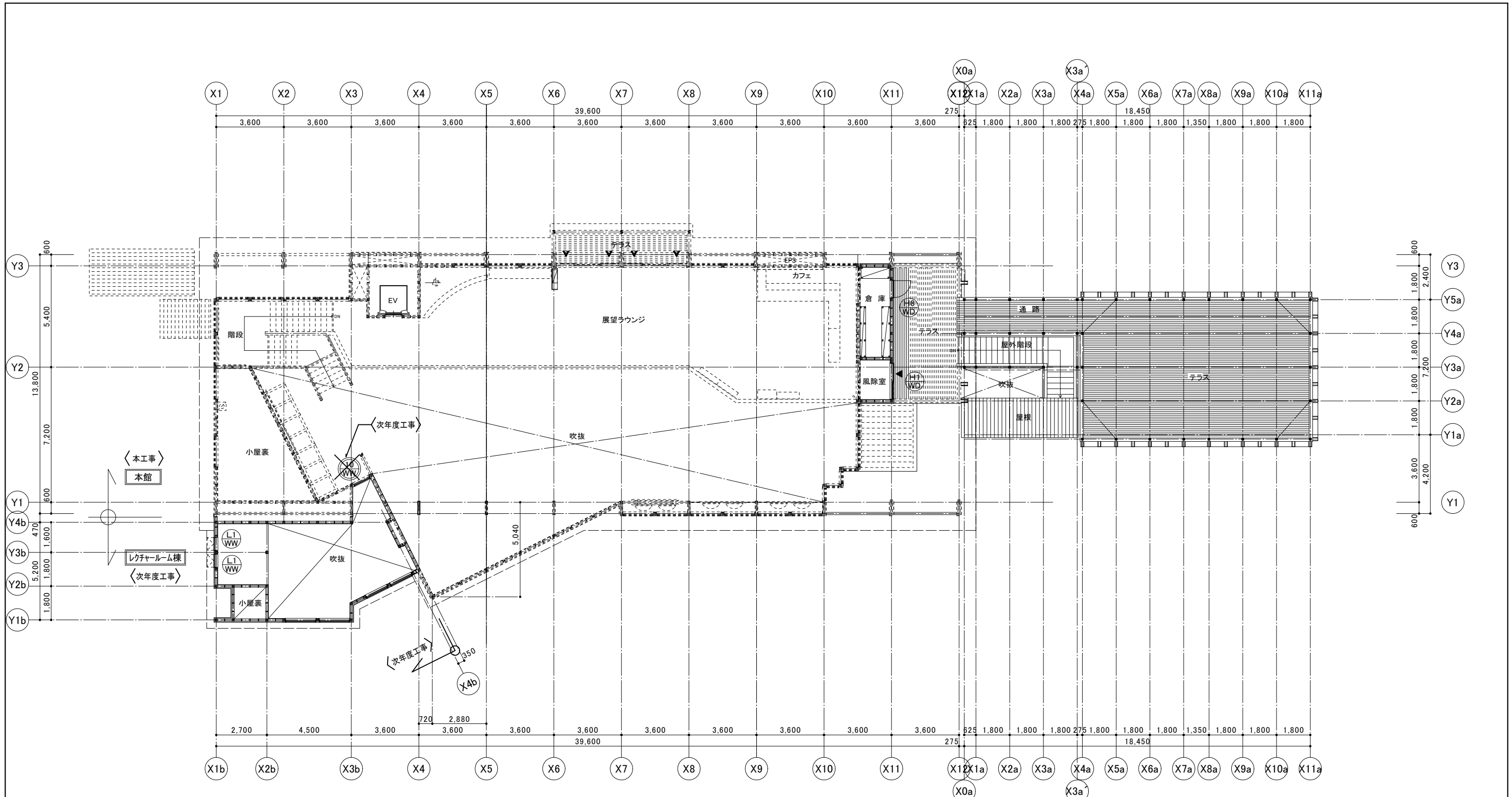


■凡例

| | |
|----------|---|
| 00 WD | 建具記号 (2重丸) : 既存建具の改修 |
| H0 WD | 建具記号 (1重丸) : 新設建具 (H: 本館) (L: レクチャールーム棟) (T: トイレ棟) |

改修後・1階

| | | | |
|------|--------------------------|------------------|----------------------|
| 工事名称 | 令和2年度(緑越)川湯博物館展示施設外改修工事 | 工事年度 | 令和3年度 |
| 工事場所 | 北海道川上郡弟子屈町川湯温泉2丁目2-6 | 図面名称 | 1階平面図(改修後) |
| 発注機関 | 北海道地方環境事務所 釧路自然環境事務所 | 縮尺 | A1:1/100 A3:1/200 |
| 公園名称 | 阿寒摩周国立公園 | 図面番号 | A-004 |
| 検印 | 管理建築士 | 設計 | 製図 |
| | 名称 | 北電総合設計株式会社 | |
| | 資格者氏名 | 藤田 宏一 | |
| | 登録番号 | 一級建築士登録 第200206号 | |
| 所在地 | 札幌市中央区北1条東3丁目1番地1 北電商業ビル | | |



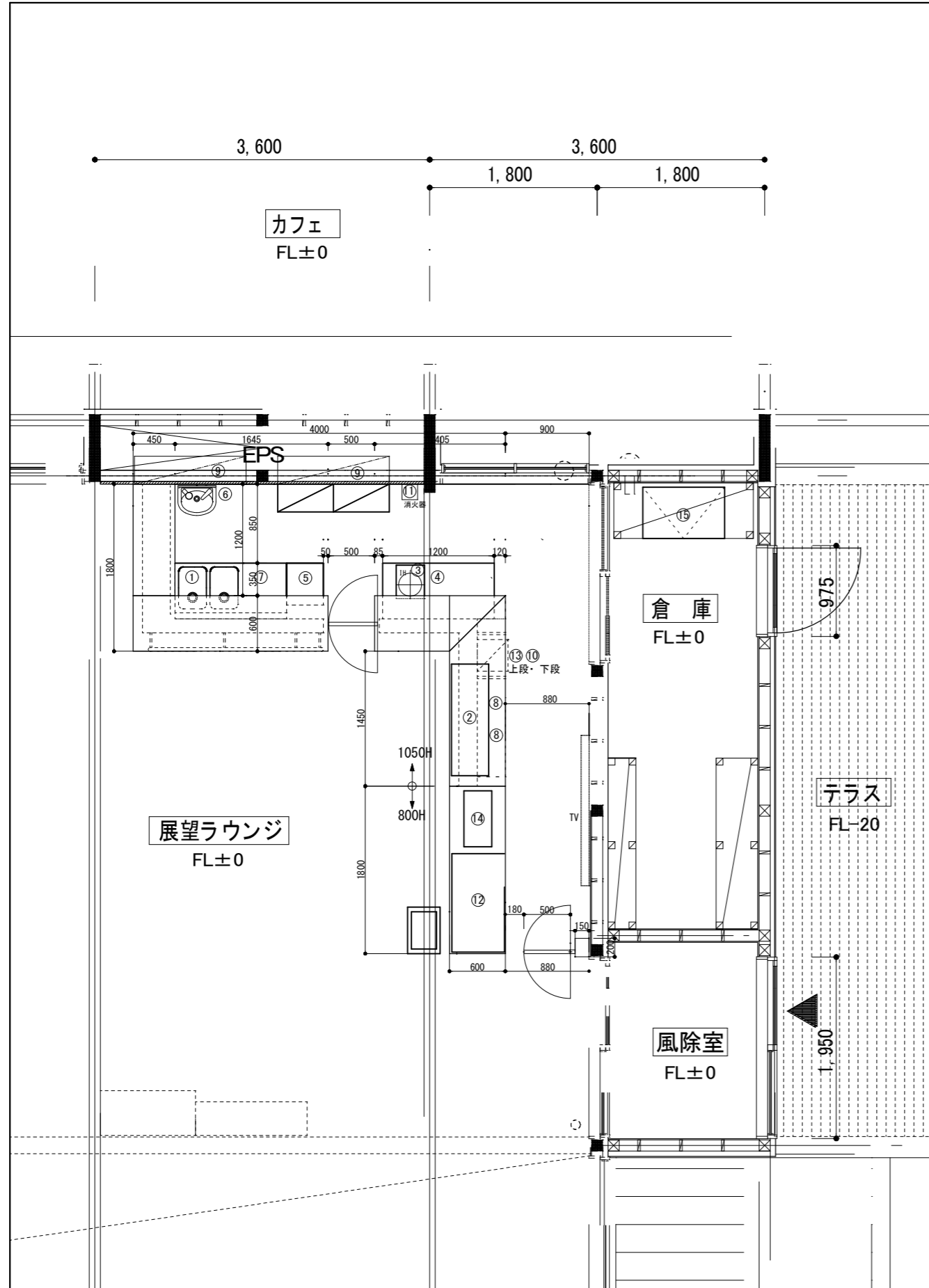
〈工事区分〉
 ・トイレ棟およびレクチャールーム棟
 の増築は 次年度工事 とする。

■凡例

| | |
|--|---|
| | 建具記号 (2重丸) : 既存建具の改修 |
| | 建具記号 (1重丸) : 新設建具 (H: 本館) (L: レクチャールーム棟) (T: トイレ棟) |

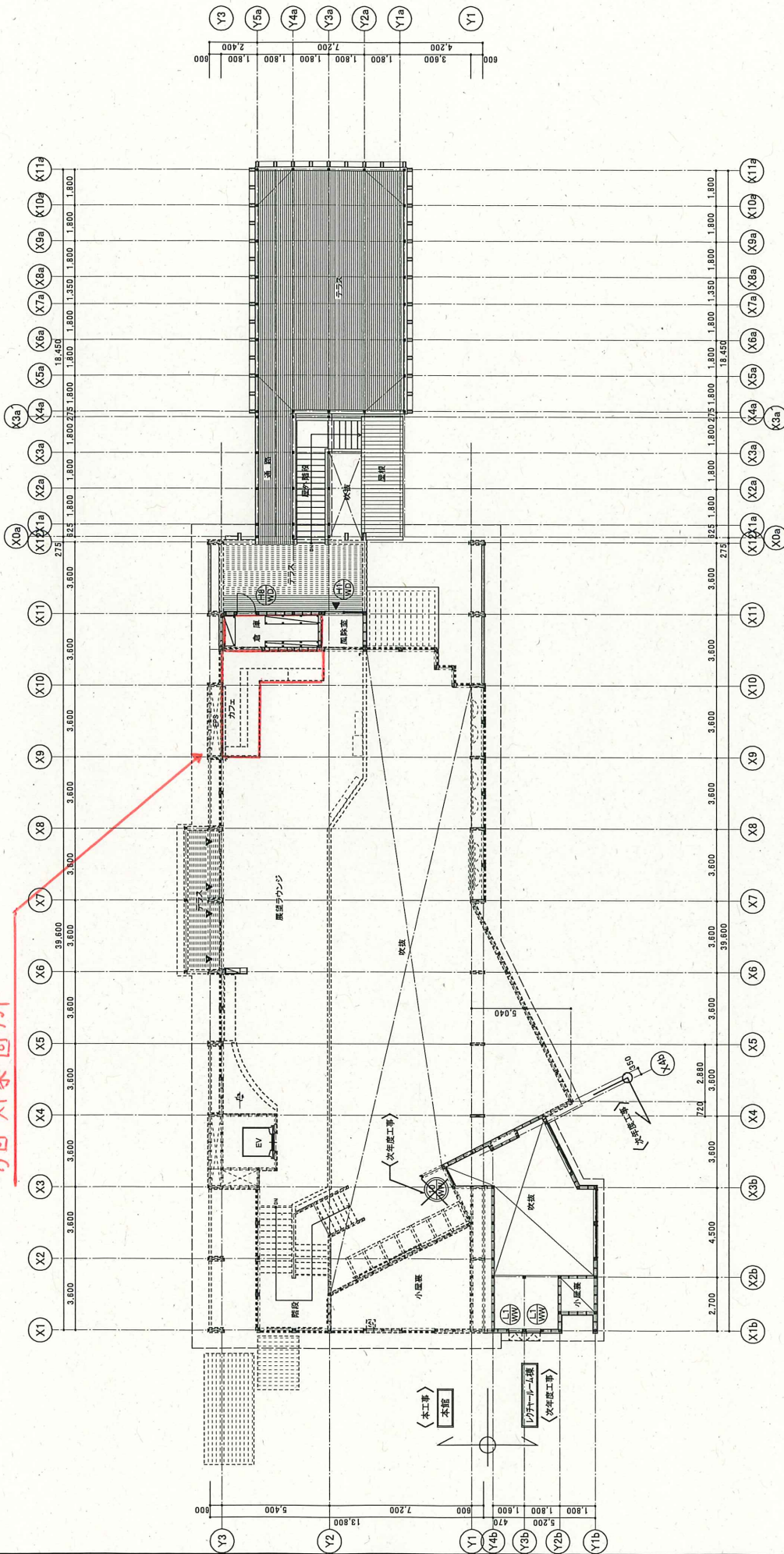
改修後・2階

| | | | |
|------|-------------------------|--------------------------|----------------------|
| 工事名称 | 令和2年度(緑越)川湯博物館展示施設外改修工事 | 工事年度 | 令和3年度 |
| 工事場所 | 北海道川上郡弟子屈町川湯温泉2丁目2-6 | 図面名称 | 2階平面図(改修後) |
| 発注機関 | 北海道地方環境事務所 釧路自然環境事務所 | 縮尺 | A1:1/100 A3:1/200 |
| 公園名称 | 阿寒摩周国立公園 | 図面番号 | A-005 |
| 検印 | 管理建築士 | 設計 | 製図 |
| | 資格者氏名 | 藤田 宏一 | 名称 |
| | 登録番号 | 一級建築士登録 第200206号 | 北電総合設計株式会社 |
| | 所在地 | 札幌市中央区北1条東3丁目1番地1 北電商業ビル | |



| 記号 | 機器名称 | 数量 | 寸法 | | | 電気容量 | | | 備考 |
|----|----------------|----|------|------|---------|-----------------|-----------------|-----------------|----|
| | | | 間口・W | 奥行・D | 高さ・H | 1φ×100V (kW) | 1φ×200V (kW) | 3φ×200V (kW) | |
| ① | 二槽シンク | 1 | 1200 | 600 | 800 | | | | |
| ② | 卓上冷蔵ショーケース | 1 | 1200 | 400 | 515 | 0.13 | | | |
| ③ | IHクッキングヒーター | 1 | 305 | 360 | 65 | 1.40 | | | |
| ④ | コールドテーブル | 1 | 1200 | 600 | 800 | 0.48 | | | |
| ⑤ | 製氷機 | 1 | 395 | 450 | 770 | 0.20 | | | |
| ⑥ | 手洗器 (L300M) | 1 | 410 | 320 | | | | | |
| ⑦ | 小型電気温水器 | 1 | 510 | 450 | 800 | 1.50 | | | |
| ⑧ | 食器棚 | 3 | 450 | 300 | 900 | | | | |
| ⑨ | バック棚 | 1 | 1200 | 300 | 350・450 | | | | |
| ⑩ | 電子レンジ | 1 | 440 | 350 | 280 | 1.40 | | | |
| ⑪ | 消火器 (粉末消火器 5型) | 1 | | | | | | | |
| ⑫ | たい焼き器 電気台 | 1 | 1060 | 565 | 330 | | | 6.00 | |
| ⑬ | オーブントースター | 1 | 341 | 328 | 269 | 1.30 | | | |
| ⑭ | ホットショーケース | 1 | 600 | 300 | 610 | 0.47 | | | |
| ⑮ | 冷凍ストッカー | 2 | 800 | 550 | 845 | 0.13 | | | |

分対家箇所



凡例

| | |
|--|---|
| | 建築記号 (2層丸) : 既存建具の改修 |
| | 建築記号 (1層丸) : 新設建具 (H: 本館) (L: レクチャールーム棟) (T: トイレ棟) |

〈本工事〉



〈次年度工事〉



〈工事区分〉

・トイレ棟はITレクチャールーム棟の増築は次年度工事とする。



改修後・2階

| | |
|-------|------------------------|
| 工事名称 | 令和2年度(継続) 川口博物館展示館改修工事 |
| 工事場所 | 北加賀川上流赤子田町川口川原町2丁目2-9 |
| 発注機関 | 北加賀川上流赤子田町 新設自然環境事務所 |
| 公開名称 | 伊原町立公園 |
| 設計 | 管理建設士 |
| 監理 | 株式会社設計株式会社 |
| 代表者氏名 | 藤田 圭一 |
| 登録番号 | 一級建築士登録 No.2020444 |
| 所在地 | 川口川原町2丁目 |