

オンネト一物語

2018年

9月30日(日)

9:30~14:30

会場

オンネト一国設野営場
(阿寒摩周国立公園)
足寄町茂足寄国有林内



自然ふれあい教室

- ①雌阿寒岳登山コース
6:30~
- ②オンネト一湖岸遊歩道コース
- ③湯の滝遊歩道コース
10:00~

農産物試食コーナー

豚汁、いも(先着300食)
11:30~

無料

新登場!

森のキッチン&アトリエ

By オンネト一の魅力創造委員会

9:30~14:30

飲食、雑貨、体験ブース等、20以上の
ブースが大集合!
大自然の中で様々な魅力を体感!



出店者情報は裏面に!



オンネト一コンサート

- ①SingerHiromi
11:40~12:20
- ②オヤジたちのリバティ
13:00~13:40



フォトコンテスト

森の美術館
9:30~14:00
表彰式
12:30~12:50

無料送迎バス運行

行き

道の駅あしよろ銀河ホール21
8:30発(9:30着)

帰り

オンネト一国設野営場
14:00発(15:00着)

森のキッチン&アトリエ 出店者情報



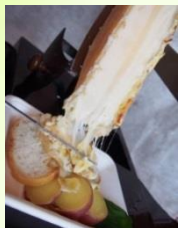
石田めん羊牧場
(足寄町)
羊の食べ比べ串
愛寄牛、短角牛



JAあしよろ
あしよろチーズ工房
(足寄町)
チーズ盛り合わせ



Feet Meet
(足寄町)
キャンプ用品展示



しあわせチーズ工房
(足寄町)
ラクレットチーズ



陸別ういる
(陸別町)
フランクフルト
(陸別ゲレゼ工房)



野村亜土
(足寄町)
切り立て湯呑み
(動物モチーフ)



マルショウ技研
& 満寿屋商店
(足寄町・帯広市)
ピザ(十勝産小麦)



矢野農園
(足寄町)
あしよろのカシスサイダー



わたしはひつじ
(帯広市)
羊のマスコットづくり
羊毛製品



boulangerie 廻りみち
(当麻町)
パンコンプレ・ハード系パン



足寄動物化石博物館
(足寄町)
ミニ発掘体験



Yoshida Leather Works
(幕別町)
ねずみのポーチ
革製品、羊革



ふきのしたのキッチン
(足寄町)
森のコロコニカレー
(ラワンふきのカレー)



岐志会
(足寄町)
ウッドキャンドル焼きマシュマロ
薪割り体験



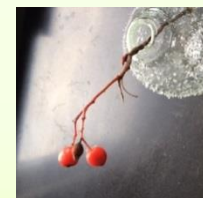
EZO LEATHER WORKS
(池田町)
BUFFA
(エゾシカ革ハンドメイドシューズ)



ダイニングバー
Rocca
(足寄町)
鹿肉を用いた温まる料理



Handcraft if
(足寄町)
ハーバリウム制作体験



がらすやOQU
(置戸町)
雪(一輪挿し小花瓶)



minotake
(札幌市)
自然派ワイン(赤・白・ロゼ)



足寄町農協青年部
(足寄町)
足寄産野菜詰め放題



エコミュージアム
センター
(釧路市)
自然解説・展示
グッズ販売



暮らしと珈琲
みちみち種や
(石狩市)
ホッカイドブレンド



ソコノキ
(むかわ町)
バターナイフづくり

オンネト一の
魅力創造委員会QRコード

