

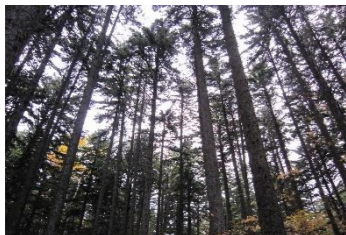
阿寒摩周国立公園における主な保全対象（植生区分図）

①『阿寒湖岸の森林、湖上に浮かぶ島々及びパンケトー・ペンケトーを含む雄阿寒岳一帯』



(倒木更新)

②『雌阿寒岳の中腹以上及びオンネトー周辺』



(針葉樹林(アカエゾマツ))

※植生を構成する指定植物の例



エゾウスユキソウ (絶滅危惧 IB 類)



エゾゴゼンタチバナ (絶滅危惧 IB 類)



サクラソウモドキ (絶滅危惧 IB 類)



カワユエンレイソウ (絶滅危惧 IB 類)



メアカンキンバイ (絶滅危惧 II 類)



メアカンフスマ



イソツツジ



ガンコウラン(黒) コケモモ(赤)



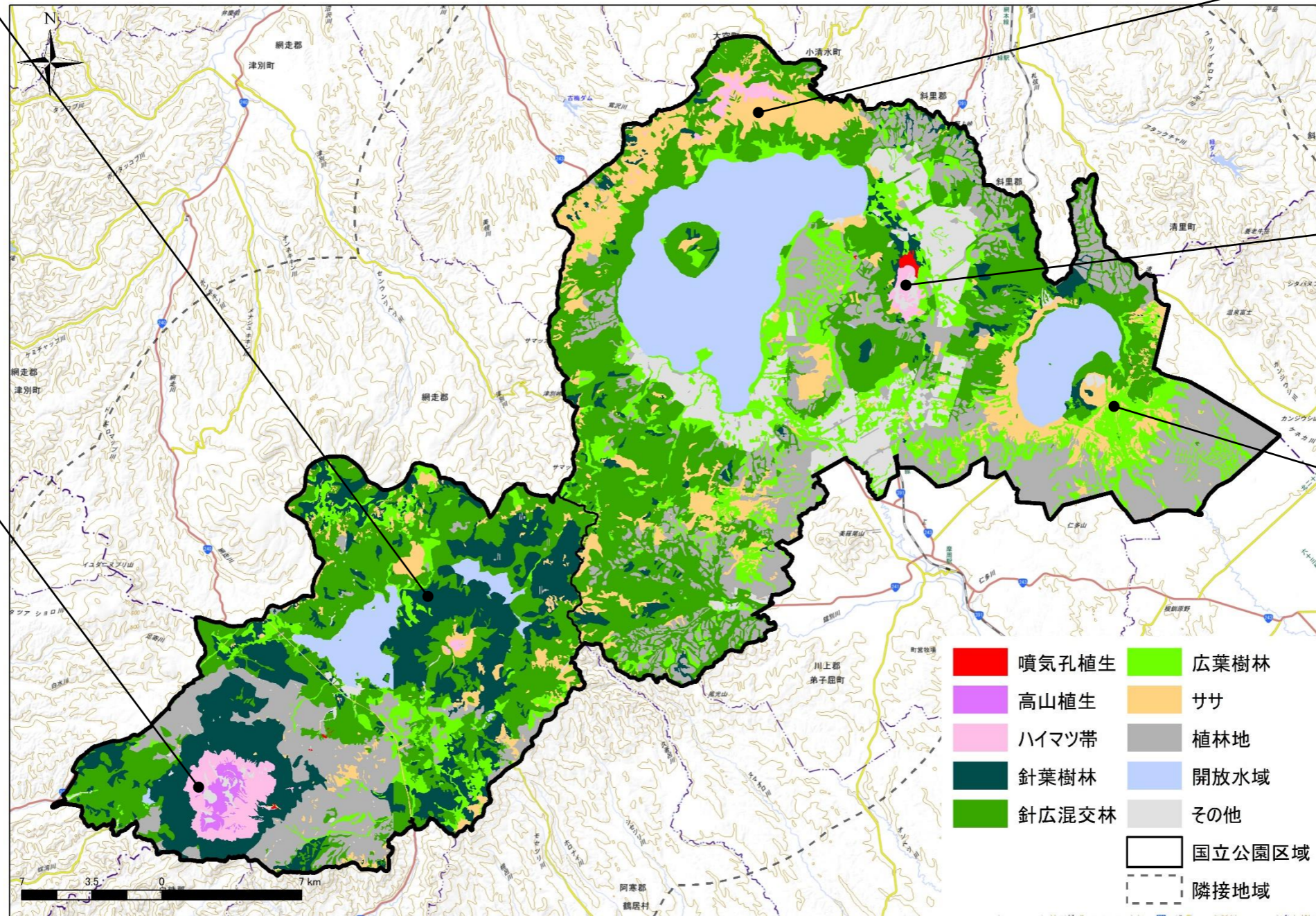
チシマギキョウ



ハイマツ



ミズゴケ



③『屈斜路湖及び湖の北西側外輪山』



④『硫黄山山麓及びその周辺』



(亜高山低木)

⑤『摩周カルデラの外輪山及び西別岳』



(広葉樹林(風衝木))

出典: 国土交通省国土数値情報ダウンロードサイト (<https://nlftp.mlit.go.jp/ksj/index.html>) より加工
 国土地理院ウェブサイト (<https://fgd.gsi.go.jp/>)
 生物多様性センターウェブサイト (<http://gis.biodic.go.jp/webgis/sc-002.html>) より加工