

展示計画

5. 展示手法と展開

7) 活動と取組

専門家から地域住民、子供たちまで、さまざまな研究や調査の発表の場として活用可能な展示スペースを確保します。

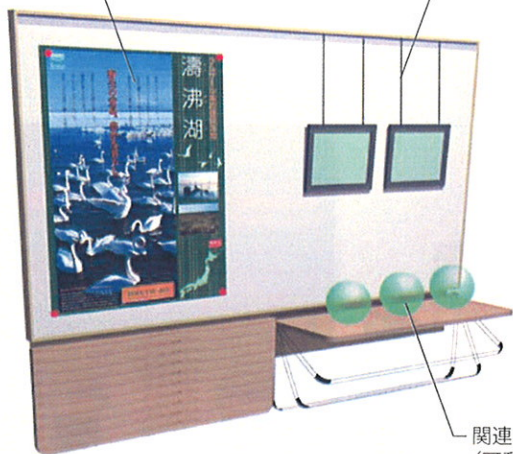
KEY PLAN



掲示システム

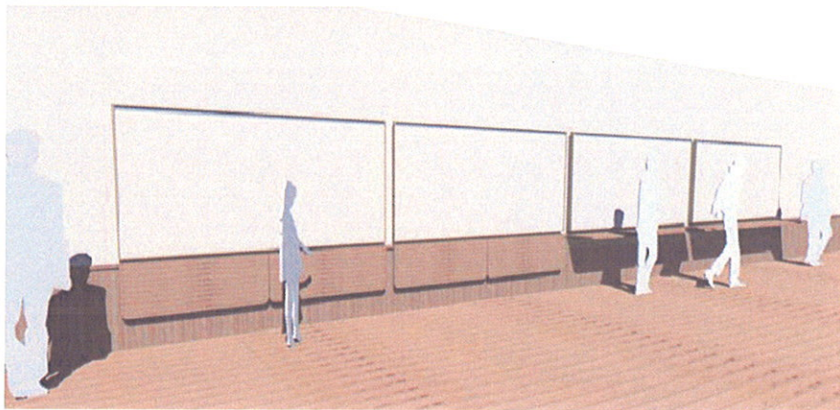
報告書・ポスター等の掲示
(マグネット)

額入り写真や絵画の掲示
(ピクチャーレール)



関連実物資料の展示
(可動テーブル)

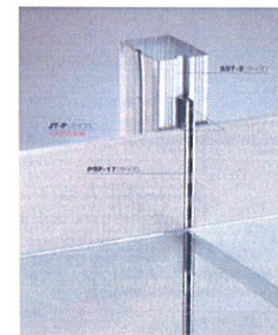
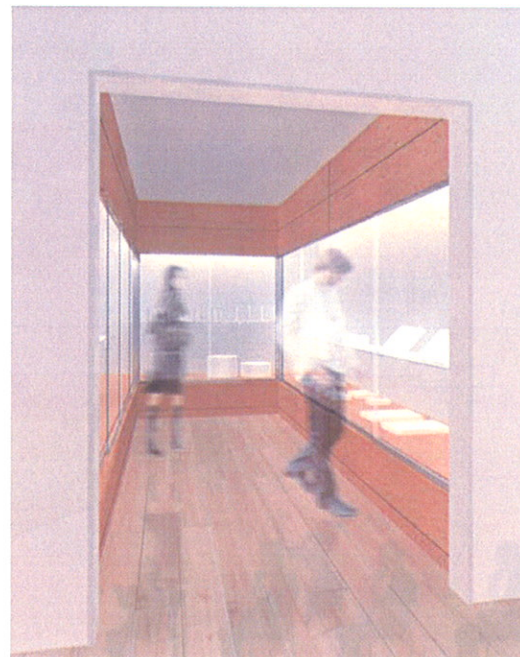
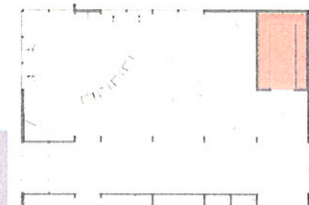
コーナー全景



8) 資料展示室

濤沸湖に関連する実物資料の展示が可能な資料展示室を配置します。

KEY PLAN



壁面掲示システムを利用して
棚や掲示物を設置

