

釧路湿原国立公園

温根内木道 自然情報

鶴居軌道跡遊歩道

2013年9月11日付

注意 スズメバチのなかま

キイロスズメバチ



秋は交尾の時期を迎え攻撃的になります。スズメバチを見たらその場からゆっくりと離れましょう。ハチは黒いものに襲いかかる習性があるため、黒っぽい服は避けたほうが無難。

※クロスズメバチの仲間にも気をつけましょう



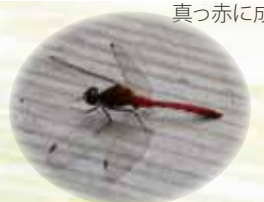
風に揺れるヨシの葉音が“サワサワ”から“カサカサ”へと変化し釧路湿原は秋の装いです。秋の花と、色づき始めた果実たちをお楽しみください！



ミズゴケ湿原に咲いている花々は平地では普段見られない高山植物ばかりです

ミスゴケ湿原

56-60 コガネギク



マユタテアカネ

70

56 展望地



ハンノキ林

80

熟すと下の器が外れ、中の種が下に落ちる



ゴキツル(果実)

種が落ちて残ったフタ



45 ガマ



39-44 ウメバチソウ



トウヌマゼリ



37 ミツガシワの葉

ヨシ湿原



木道の風景

30

びっくりするとオレンジ色の臭覚がでます！



キアゲハ(終齢幼虫) さなぎで越冬

スゲ湿原

バリアフリー木道 車いすをご利用いただけます

これから熟す果実たち♪

鶴居軌道散策路脇や丘陵地の上を見上げるとゴロツとした果実や風に舞って種が飛びそうな果実がいっぱい！



111 マユミ もうすぐピンクに

熟すと茶色に



113 イタヤカエデ



ヤマブドウ まもなく真っ黒色に



オオウバユリ

果実が裂開すると種子は円盤型の翼で飛び出す

90

ヒメカイウの葉

100

ウメバチソウ



ミズナラ

果実が裂開すると綿毛をつけた種子が風に乗って飛び散る



イケマ



120

120 オオツリバナ

今年もかわいい果実がたくさんなっていますよ〜♪

赤く熟して5裂します



120

120 ツリバナ

今年もかわいい果実がたくさんなっていますよ〜♪

赤く熟して5裂します

110



109 マムシグサ まもなく真っ赤に

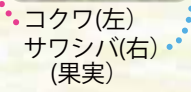


108 ヤブマメ この豆花以外に地下茎の先に閉鎖花をつけ結実



128 ヤチダモ雌株(果実)

1番付近に雄株があります



141 チドリケマン センター裏にも咲いています



エゾトリカブト



猛毒!

ヤチマナコ

置いてある棒でヤチマナコの深さを測ってみよう!



温根内ビジターセンター

155

外回りコース 約3 Km (1~155)

要チェック!



作成：環境省 釧路湿原自然保護官事務所 協力：温根内ビジターセンター