

## 釧路湿原の生き物をおびやかす ウチダザリガニ！



### 他の生き物の食べ物を減らす！

ウチダザリガニは繁殖力が強く、いろいろなものを食べます。一度入り込むとどんどん増えて、他の生き物の分までえさを奪うこととなります。

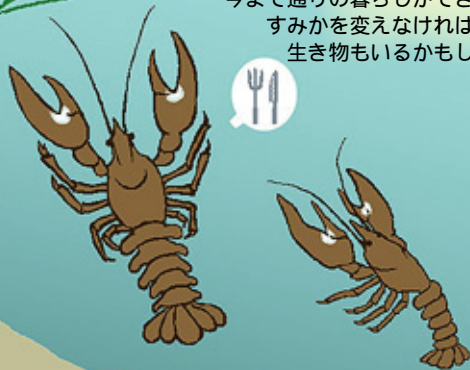
### もともと生息している生物 (在来種)を食べる！

昔から住んでいる生き物を食べてしまうことにより、数を激減させてしまう心配があります。



### すみかを奪ってしまう！

水草を噛み切って減らしたり、巣穴をほり川岸を崩すなどして環境を変えてしまいます。今まで通りの暮らしができなくなり、すみかを変えなければならない生き物もいるかもしれません。



ウチダザリガニが分布を広げ、増えつづけると生態系への影響がどんどん大きくなる・・・

被害の防止のため

### 「特定外来生物」に指定！

これ以上分布を拡大させないために

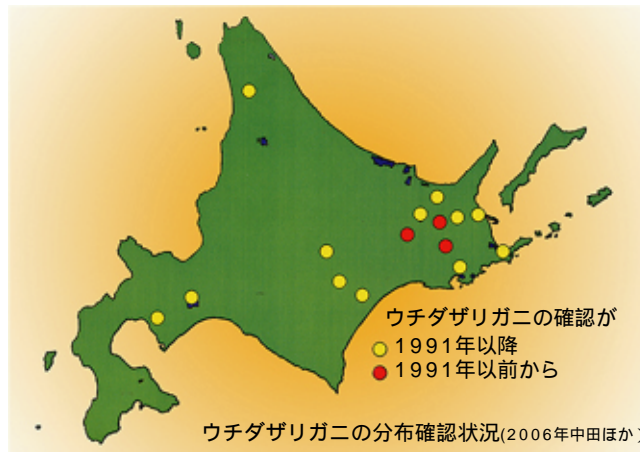
- × 「飼育」、「放流」、「生きたままの移動」「人にあげたり売ったりすること」は**法律で禁止**

\* 特定外来生物による生態系等に係る被害の防止に関する法律（外来生物法）

- × **注意！違反すると罰金や懲役**

## ひろがるウチダザリガニ

ウチダザリガニは近年、北海道の各地で確認されています。他の水系と川などでつながっていない所や、数百キロも離れたところで確認されている例もあり、これらは人の手で運ばれたと考えられます。ウチダザリガニの分布の拡大によって、それぞれの地域の生態系が釧路湿原と同様におびやかされています。



### 悪いのはウチダザリガニ？ 悪いのは外来生物？

外来生物を、その生態や自然環境にどのような影響をもたらすのかを考えず、安易に持ち込み、野外に放したことが問題です。

**人間の行動に大きな原因と責任があります。**

## 生態系を守るための取り組み

釧路湿原周辺では、ウチダザリガニの影響を減らすための捕獲作業や、ウチダザリガニについて知るための観察会などが行われています。



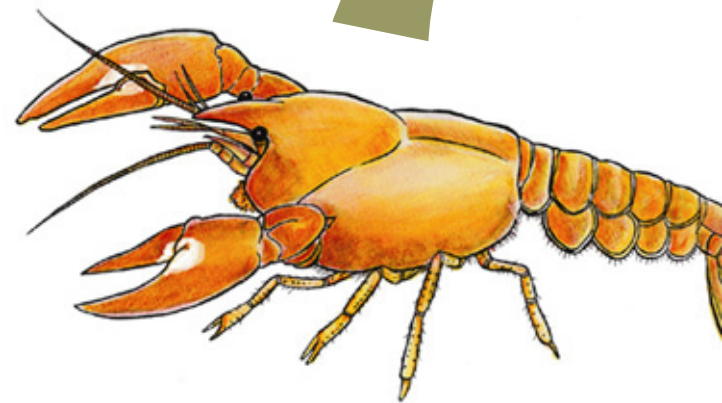
### ウチダザリガニの取扱いに関する

#### 問い合わせ先

環境省 釧路自然環境事務所 (0154)32-7500  
環境省 釧路湿原自然保護官事務所 (0154)56-2345

# ウチダザリガニを 移動させないで！

釧路湿原の生態系を守るために  
わたしたちができること



環境省  
釧路自然環境事務所  
釧路湿原自然保護官事務所

# ウチダザリガニとは？

北アメリカ原産の「外来生物」

雑食性  
冷たい水が好き  
淡水・汽水域の  
大きな川や  
湖に生息

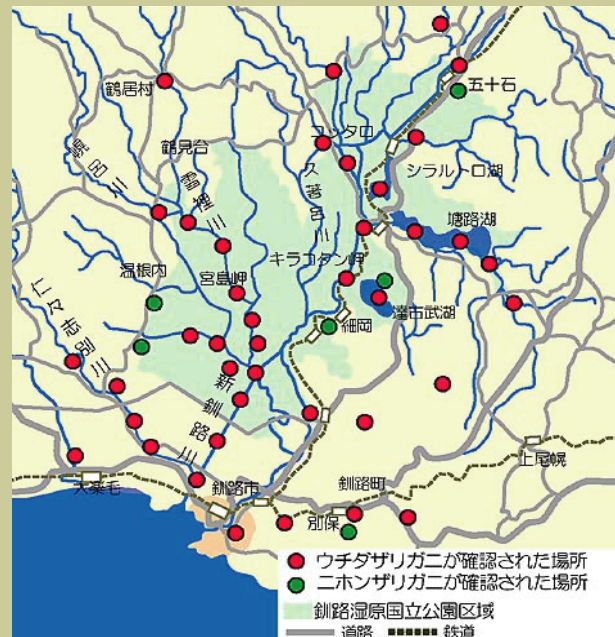


## 何故日本に？

1930年代に食用・ニジマスの餌として輸入され、摩周湖に放流。やがて道東各地にひろがる

## 釧路湿原ではどこにいるの？

大きな川や湖にはほとんど入り込んでいます。  
まだ分布していない場所への侵入を防がなければ釧路湿原の貴重な生態系が失われてしまいます。



釧路湿原におけるウチダザリガニ及びニホンザリガニの分布状況（1998年経田の一部改）

# 釧路湿原にいるザリガニの見分け方

釧路湿原にはウチダザリガニとニホンザリガニがいます。ザリガニをみつけたらどちらの種類か観察してみよう！

### 見分けポイント はさみの模様

ウチダザリガニは白い模様がある  
15cm

### 見分けポイント 頭の先端 (= 額角) の形

ウチダザリガニ 鋭くとがっている  
ニホンザリガニ 将棋のコマのような形。

### 見分けポイント

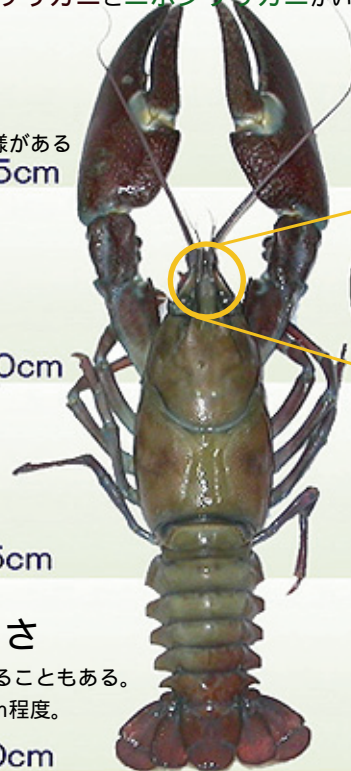
### 発見場所の環境 10cm

ニホンザリガニ  
沢や湧水地を好み、  
大きな湖・川では少ない。

### 見分けポイント

### 成体 (大人) の大きさ

ウチダザリガニは20cm近くなることもある。  
ニホンザリガニは最大でも5cm程度。



ウチダザリガニ



ニホンザリガニ

東北地方～北海道にもともと住んでいるザリガニ。生息環境の破壊などで減少しています。釧路湿原では、ウチダザリガニの侵入による生息地の競合や、捕食などの影響が心配されています。

## どうしたらいい？ウチダザリガニ これ以上分布を拡大させないために

### ウチダザリガニの活用方法は？

捕まえたその場でゆでるなどして  
**食べられます。**  
ヨーロッパでは高級食材です。  
塘路湖や阿寒湖からも出荷されています。



\* 釧路湿原の中でも塘路湖・シラルト口湖には漁業権があります。  
勝手にウチダザリガニを捕ることはできません。

### ザリガニ釣りなどを楽しんだあとは？

ウチダザリガニは観察等が終了したら  
**すぐにもといた場所に戻すか、**  
その場で**殺処分**してください。  
絶対に生きたまま持ち帰らない！  
捕った場所以外に放さない！



ニホンザリガニを見つけたら？  
特徴や住んでいる場所をよく観察しましょう。  
そのあとは、見つけた場所に戻して下さい。

### 許可を得て飼育できないの？

**ペットとして飼育が許可されることはありません。**

\* 目的によっては飼育や生きたままの運搬が許可される場合もあります。  
詳しくは環境省の事務所までお問い合わせ下さい。

