

ようこそ 支笏洞爺国立公園へ

国立公園に来たらず、ビジターセンターに立ち寄ってみたい。地域の自然や歴史の展示、スタッフの案内解説などを通じて、公園を楽しむための最新の情報が入手できる。さまざまな自然体験イベントやプログラムも行われている。

支笏洞爺国立公園では、環境省の施設として、支笏湖畔に支笏湖ビジターセンター、洞爺湖畔に洞爺湖ビジターセンターと洞爺財田自然体験ハウスがそれぞれ整備されている。そのほか公園の自然について学べる施設としては、火山科学館や洞爺湖森林博物館などもある。また、公園外のラムサール条約登録湿地ウトナイ湖にも野生鳥獣保護センターなどがある。

洞爺財田自然体験ハウス

洞爺湖の北岸、財田地区にあり、周辺の自然や動物の情報を展示している。敷地内にビオトープ池があり、水生生物の観察や環境整備などの活動を行っているほか、クラフト教室、ウォークラリーなど多くの行事を通じた自然体験の提供を行っている。また、近くの湖畔沿いには、1.5kmの遊歩道がある。



〒049-5813
北海道虻田郡洞爺湖町財田 2-2
tel 0142-82-5999
<http://www18.ocn.ne.jp/~toya/>



洞爺湖ビジターセンター

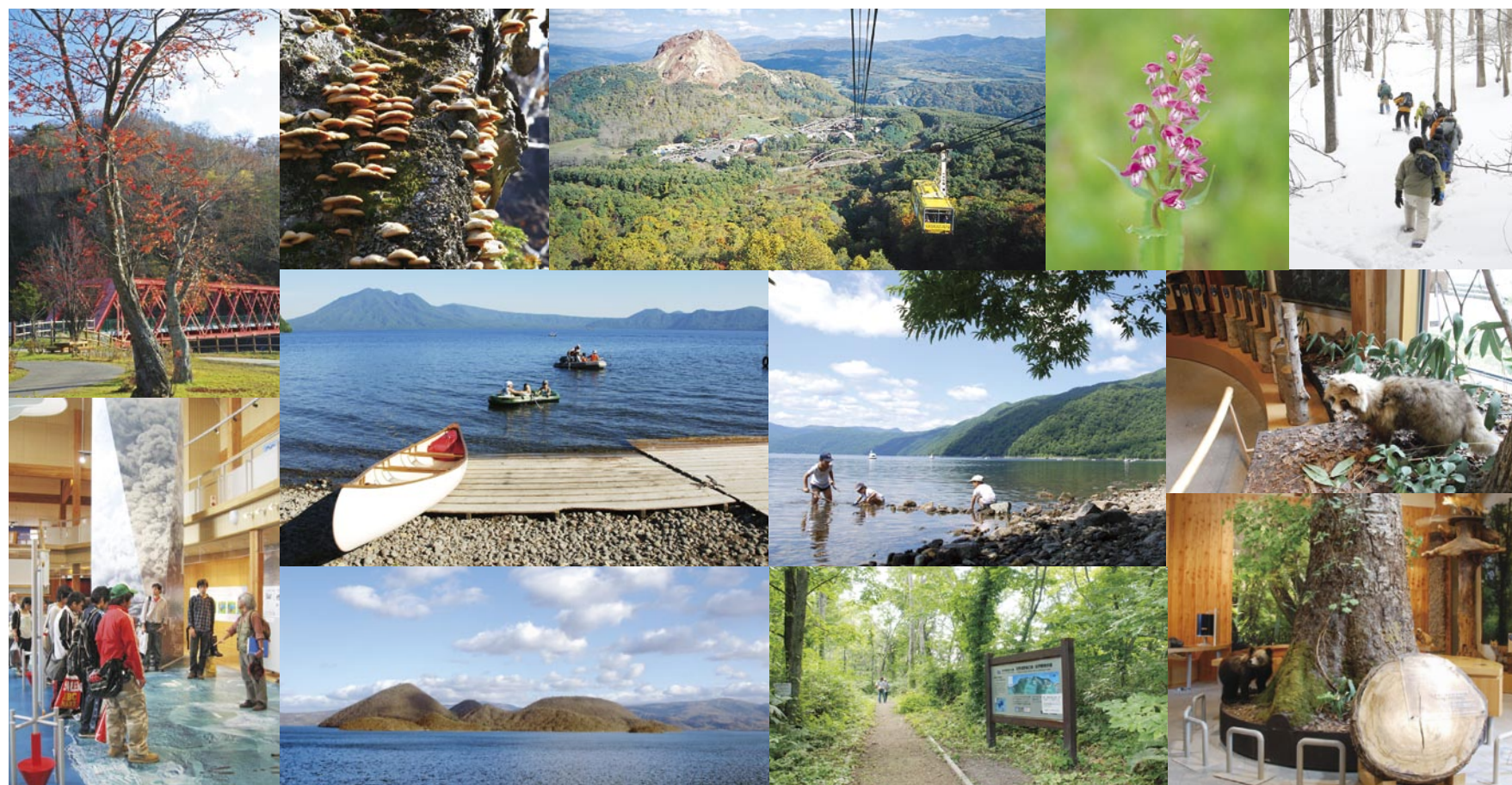
有珠山の麓、洞爺湖温泉にあるビジターセンター。平成19年(2007)に開館した。洞爺湖とその周辺の動植物や有珠山の火山活動などを展示紹介し、自然体験の情報基地となっている。火山科学館が併設されており、建物の南には、噴火で被災した施設がそのまま災害遺構として残されている。



〒049-5721 北海道虻田郡
洞爺湖町洞爺湖温泉 142 番 5
tel 0142-75-2555
<http://www.toyako-vc.jp>

火山科学館

有珠山の噴火と防災をテーマにした博物館。ビジターセンターとは通路でつながっている。3面マルチビジョン、体感ブースなどで2000年の噴火を体験できる。被災した自動車や鉄道レールなども展示されている。入館は有料。



支笏湖ビジターセンター

支笏湖温泉の南より、千歳川に近い湖畔にある。支笏湖の成り立ちや周辺の自然について展示紹介している。隣接する野鳥の森自然探勝路のガイドツアーや夜のスライド映写会なども行っている。



〒066-0281 千歳市支笏湖温泉
tel 0123-25-2404
<http://www15.ocn.ne.jp/~sikutuv/>

支笏湖野鳥の森

支笏湖温泉の南方、千歳川右岸の湖畔一帯約100haは支笏湖野鳥の森として、鳥類観察のための歩道や解説板などが整備されている。植生は広葉樹を主とし、常緑針葉樹も混生しており、四季を通じてキツツキ類、カラ類など多くの森林性の鳥類や湖上のカモ類を見ることができる。支笏湖ビジターセンターで野鳥などの最新情報が得られる。

