

大雪山國立公園

日本國立公園中最大,面積約 22 萬 6 千 ha,南北約 60km,東西的範圍最大達 50km 的區域。代表北海道的大河,石狩川與十勝川的源流地帶,全區域裡延展著雄偉的山岳景觀。公園北部是以北海道最高峰旭岳(2,291m)為主峰的山群。是使用者最多的地區,由旭川市來的交通也很便利。南方是一片廣大的台地,經 Tomuraushi 山(2,141m)更連續到西南部的十勝連峰。主峰十勝岳(2,077m)是仍在活動中的火山。而公園東南部以圍繞在森林中的然別湖為中心,包含糠平湖等區域。再加上,公園區域大約在中央地區有石狩連峰。幾乎是全區域的山麓都覆蓋在濃密的森林之中,各處有溫泉冒出。

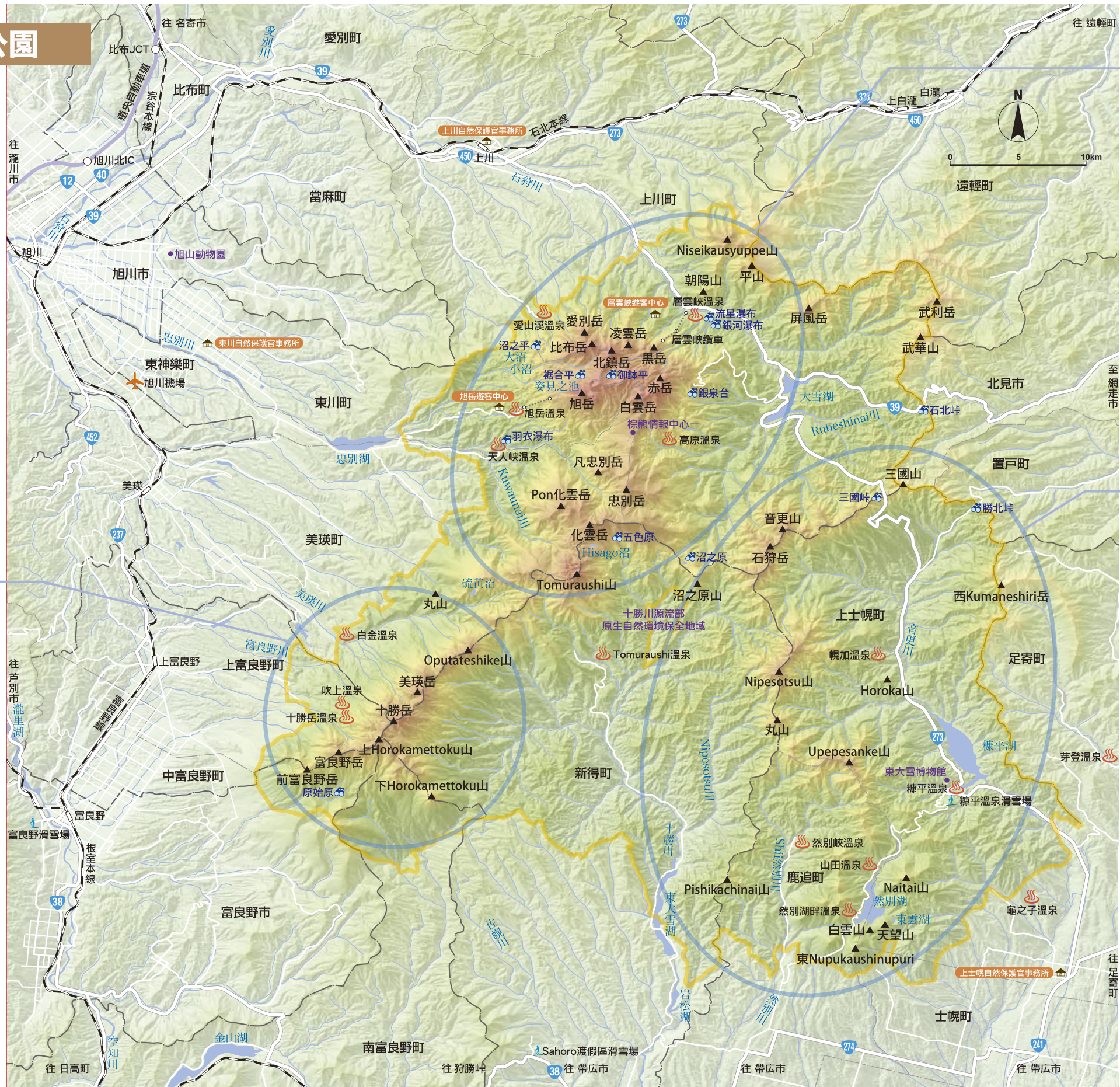
十勝連峰區域 由山麓的遠望也很雄偉

位於表大雪區域之南,由東北向西南方向延伸,中央聳立著活火山十勝岳等標高 2,000m 前後的火山群。不同於表大雪,由參角形的諸山相連的起伏起伏的稜線與深谷相互交錯。平緩的山裙項西方延伸,由山麓上的美瑛、上富良野方面越過遠方的農耕地與樹林眺望連山的景觀十分壯觀。



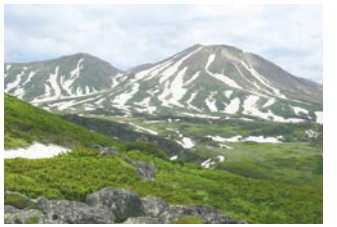
十勝岳遠望

- 凡例
- 國立公園
 - 🔥 溫泉
 - 🏠 遊客中心・自然保護官事務所
 - 🏞️ 展望台



表大雪區域 規模很大的山岳與峽谷

包括這個公園的核心部分,以旭岳為中心的大雪火山群,以及在其南方延展開來的廣大的山上台地。此外大雪山這個名字是,將旭岳和其他多數的火山視為一個複合火山加以命名後的總稱。位於東西山麓有很深的峽谷。聳立于南部的 Tomuraushi 山從其山谷與如庭園般的優美,可說是在大雪山的諸山之中具有很大的存在感。



從當麻乘越望向旭岳

東大雪區域 被濃密森林包圍寧靜的湖泊

十勝川流域內,東大雪的山與山裡寧靜的然別湖與雖是人造湖但景觀十分優美的糠平湖,以及被樹林包圍的十勝參膠等,擁有獨特魅力的深山一帶。另外,石狩連峰同時也是與表大雪區域相異的構造山地。而 Tomuraushi 山東麓則是十勝川源流原生自然環境保全地域。



從十勝三股望向石狩連峰

